

**Burada yarın,
bugünden daha
değerli!**

Haftalık Fon Bülteni

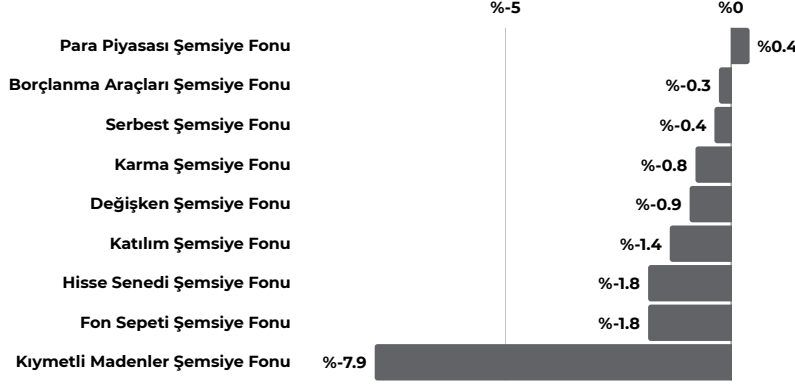
Sayı: **147**
Tarih: **30.03.2026**
Dönem: **20.03.2026 - 27.03.2026**

aktif portföy

www.aktifportfoy.com



Varlık & Fon Bazında Gelişmeler



20-27 Mart haftasında küresel piyasalar, Orta Doğu'daki jeopolitik gerilimin kalıcı hale gelme riski ve yükselen tahvil faizlerinin birlikte yarattığı baskıyla temkinli bir görünüm sergiledi. ABD-İran hattındaki tansiyonun birkaç hafta daha sürebileceği beklentisi, Suudi Arabistan ve BAE'nin de dolaylı biçimde sürece dahil olabileceğine yönelik haber akışıyla birlikte risk algısını daha da bozdu. Trump yönetiminin İran'ın enerji altyapısına yönelik olası saldırıyı kısa süreliğine ertelemesi diplomasi ihtimalini tamamen ortadan kaldırmasa da, Tahran'ın Hürmüz Boğazı ve tazminat başlıklarında öne sürdüğü şartlar jeopolitik risk priminin yüksek kalmaya devam edeceğine işaret etti. Bu süreçte petrol piyasası sınırlı bir soluklanma yaşasa da Brent petrol haftayı yüksek seviyelerde, 100 dolar üzerinde tamamladı. Enerji krizinin sadece petrol tarafıyla sınırlı kalmayıp gübre ve gıda arzı üzerinden de ikinci tur etkiler yaratabileceğine yönelik değerlendirmeler, küresel enflasyon görünümünü daha kırılğan hale getiriyor.

ABD tarafında makroekonomik görünüm büyümede yavaşlama, enflasyonda ise kalıcılık riskinin aynı anda hissedildiği bir çerçeve sundu. Mart ayı bileşik PMI verisinin 51,4'e gerileyerek son 11 ayın en düşük seviyesine inmesi, özellikle hizmetler sektöründeki ivme kaybının büyüme görünümünü zayıflattığını gösterdi. Buna karşın imalat tarafında görece dirençli görünüm korunuyor. Fed cephesinde ise petrol fiyatları kaynaklı yeni enflasyon dalgası ihtimali üyeler arasında belirgin bir ayrışma yarattı. Daha güvercin üyeler iş gücü piyasasının desteklenmesi gerektiğini savunurken, daha şahin kanat enerji fiyatlarının enflasyonu yeniden ana risk haline getirdiğini vurguladı. Powell ve diğer Fed üyelerinden gelen mesajlar, kısa vadede faiz indiriminin daha zor bir zemine oturduğunu ve "daha uzun süre yüksek faiz" temasının güç kazandığını gösterdi. Nitekim ABD 10 yıllık tahvil faizi %4,45-4,48 bandına çıkarak son ayların zirvesini test etti. Bu yükseliş hisse senetleri üzerinde baskı yaratırken, New York borsasında haftalık bazda S&P 500 %2,12, Nasdaq %3,23 ve Dow Jones %0,90 geriledi. Emtia piyasalarında ise jeopolitik risklere rağmen klasik güvenli liman davranışının zayıf kaldığı bir hafta izlendi. Güçlü dolar, yükselen tahvil faizleri ve merkez bankası satışları nedeniyle altın haftayı yatay-zayıf bir görünümle tamamlarken, gümüşte de benzer şekilde baskı görüldü.

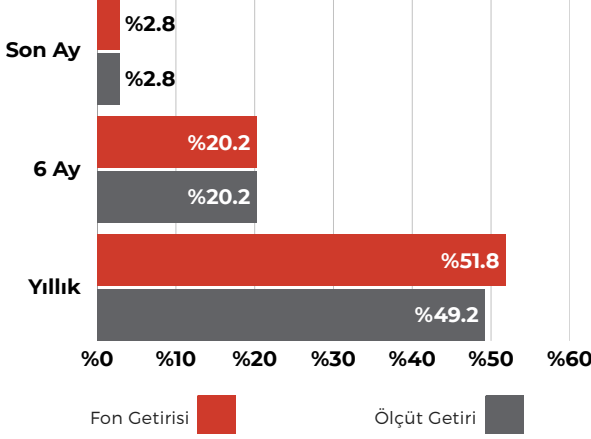
Avrupa piyasalarında enerji şokunun büyüme ve enflasyon üzerindeki etkileri daha belirgin hissedilmeye başlandı. ECB Başkanı Lagarde, Orta Doğu'daki çatışmaların enerji altyapısında kalıcı hasar yaratabileceğini ve bunun hem enflasyon hem büyüme görünümü açısından ciddi belirsizlik oluşturduğunu vurguladı. Bu söylem, piyasa beklentilerini hızlı biçimde değiştirdi; birkaç hafta önce faiz indirimi fiyatlayan piyasa, şimdi ECB'nin yıl içinde faiz artırımını yapabileceği ihtimalini tartışıyor. Avrupa borsaları haftayı karışık kapatsa da genel görünüm enerji maliyetleri ve zayıflayan aktivite nedeniyle baskı altında kalmaya devam etti. Asya tarafında da enerji ithalatçısı ekonomiler üzerindeki baskı öne çıktı.

Yurt içinde ise Ramazan Bayramı sonrası işlemlerde küresel jeopolitik stres ve enerji fiyatlarındaki artışın makro dengeler üzerindeki etkileri daha yakından fiyatlandı. BIST 100 endeksi haftayı %2,68 düşüşle 12.698 puanda tamamlarken, satış baskısının özellikle mali ve hizmetler tarafında yoğunlaştığı görüldü. TL varlıklarda temkinli görünüm sürerken, kur tarafında dolar/TL ve euro/TL yukarı yönlü sınırlı hareketler sergiledi.

Makro veri cephesinde güven göstergelerinde bozulma dikkat çekti. Reel kesim güven endeksinin ve kapasite kullanım oranının gerilemesi, üretim tarafında ivme kaybının sürdüğüne işaret ederken, tüketici güven endeksindeki düşüş iç talepte daha kontrollü ve kırılğan bir yapıya işaret etti. Enflasyon beklentilerindeki yükseliş de dikkat çekiciydi. Hanehalkı, reel sektör ve piyasa katılımcıları tarafında 12 ay sonrası enflasyon beklentilerinin yukarı gitmesi, dezenflasyon sürecine dair güvenin bir miktar zayıfladığına işaret ediyor. Dış denge ve rezervler tarafında da daha kırılğan bir tablo öne çıktı. Kısa vadeli dış borç stokunun yüksek seyretmesi ve rezervlerdeki sert düşüş, dış finansman hassasiyetini artırıyor. Yabancı yatırımcı tarafında ise tahvilde satış serisinin devam etmesi ve son 5 haftada yaklaşık 6 milyar dolarlık çıkış yaşanması, Türk varlıklarına yönelik iştahın belirgin biçimde zayıfladığını ortaya koyuyor.

Yeni haftaya girerken piyasalarda odak yeniden veri akışı ve merkez bankaları söylemine kayıyor. ABD'de istihdam, PMI ve Powell konuşması; Avrupa'da enflasyon ve büyüme verileri; yurt içinde ise ekonomik güven, işsizlik, dış ticaret dengesi ve özellikle cuma günü açıklanacak enflasyon verisi yakından izlenecek. Ancak mevcut görünümde ana belirleyici hala jeopolitik riskler ve enerji fiyatlarının seyri olacak.

NKL - Kısa Vadeli Serbest (TL) Fon



Yönetim Ücreti: Yıllık %1.05

Valör: Alım T0 / Satım T0

Risk Değeri: Düşük (2)

Stopaj: Gerçek Kişi %17.5 - Tüzel Kişi %0

Karşılaştırma Ölçütü:

(%100) BIST-KYD 1 Aylık Mevduat TL Endeksi

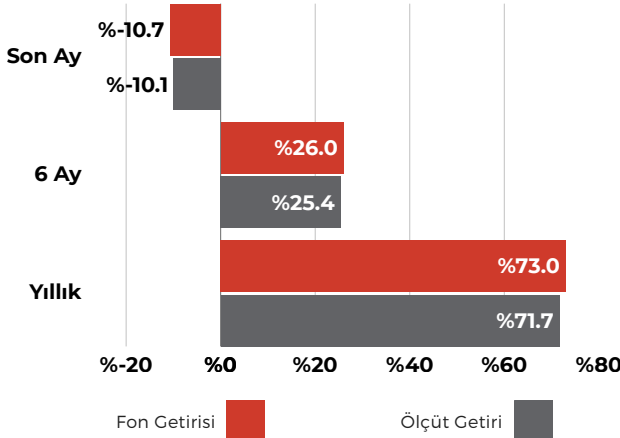
Önerilen Vade

Kısa/Orta Vade

Fon Detay için QR kodu okutabilirsiniz



MKG - Altın Katılım Fonu



Yönetim Ücreti: Yıllık %1.50

Valör: Alım T+1 / Satım T+1

Risk Değeri: Yüksek (6)

Stopaj: Gerçek Kişi %17,5 - Tüzel Kişi %0

Karşılaştırma Ölçütü:

%90 BIST-KYD Altın Fiyat Ağırlıklı Ort. Endeksi

%10 BIST-KYD 1 Aylık Kar Payı (TL) Endeksi

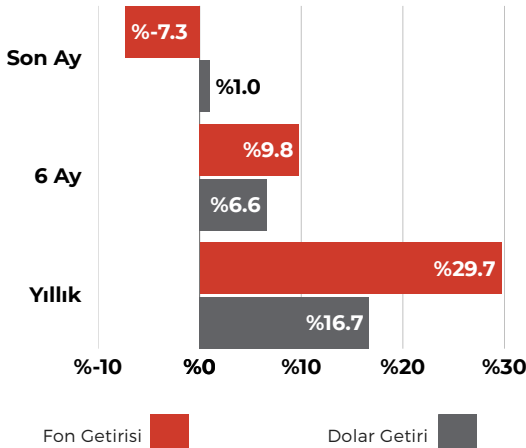
Önerilen Vade

Orta/Uzun Vade

Fon Detay için QR kodu okutabilirsiniz



CIN - Birinci Serbest Fon



Yönetim Ücreti: Yıllık %2.10

Valör: Alım T+1 / Satım T+2

Risk Değeri: Yüksek (6)

Stopaj: Gerçek Kişi %17,5 - Tüzel Kişi %0

Karşılaştırma Ölçütü:

%65 MSCI Asia ex. Japan Net Total Return Index

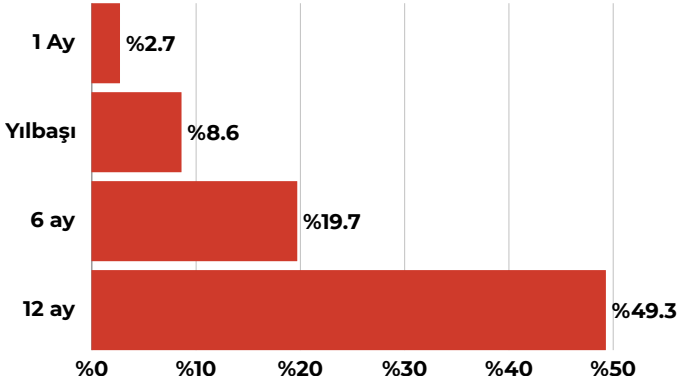
%35 BIST 100 Getiri Endeksi

Önerilen Vade

Orta Vade

Fon Detay için QR kodu okutabilirsiniz

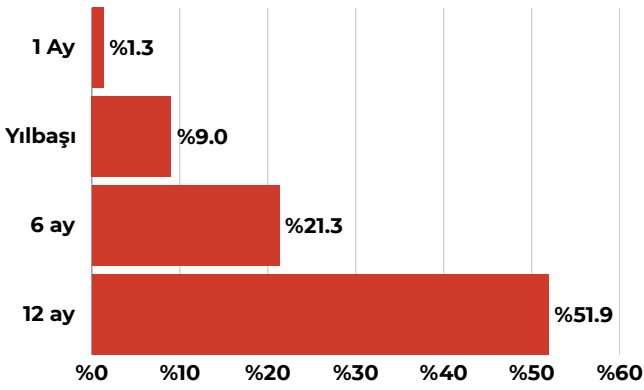




TEMKİNLİ

%70 IDL - Para Piyasası (TL) Fonu

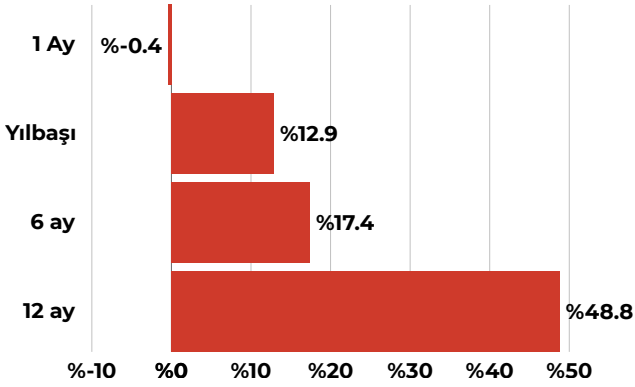
%30 MPF - Kısa Vadeli Kira Sert. Katılım (TL) Fonu



DENGELİ

%70 IDL - Para Piyasası (TL) Fonu

%30 EYT - İkinci Fon Sepeti Fonu



ATAK

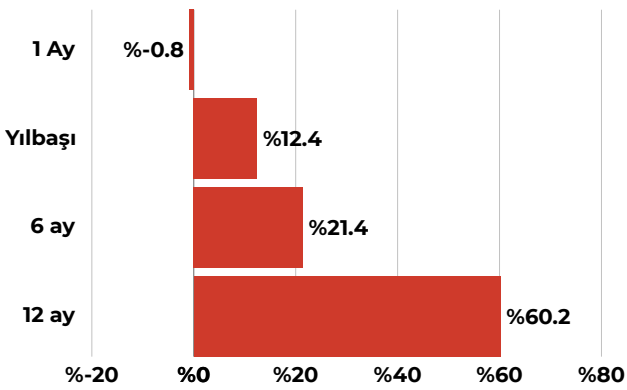
%30 IDL - Para Piyasası (TL) Fonu

%20 FLY - Havacılık ve Savunma Tekn. Değişken Fon

%20 MMH - BIST30 Endeksi Hisse Senedi (TL) Fonu - HSYF

%15 HRZ - BIST Halka Arz Şirketleri Hisse S. (TL) Fonu - HSYF

%15 BOL - Borçlanma Araçları Fonu



AGRESİF

%20 IDL - Para Piyasası (TL) Fonu

%20 HRZ - BIST Halka Arz Şirketleri Hisse S. (TL) Fonu - HSYF

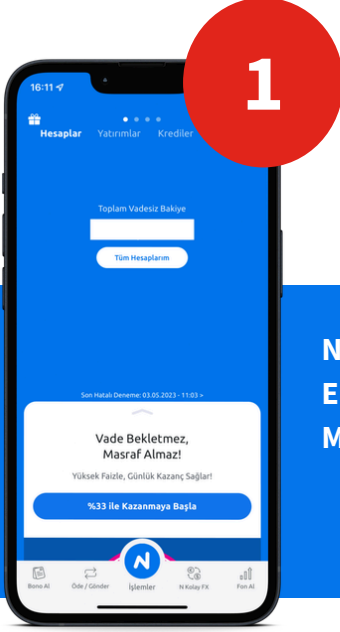
%20 CPU - Teknoloji Katılım Fonu

%20 EYT - İkinci Fon Sepeti Fonu

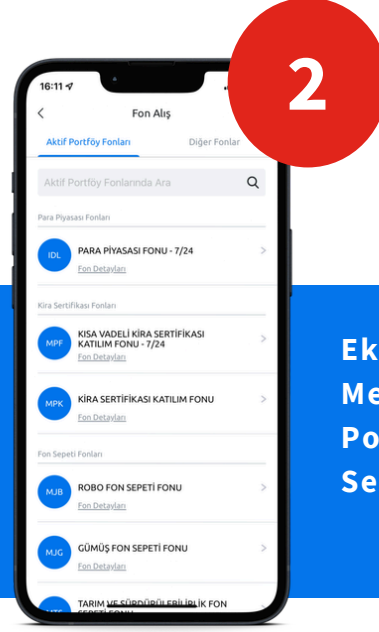
%20 GPT - Robotik Tekn. Değişken Fon

Fon Kodu	Fon Adı	1 Ay (%)	3 Ay (%)	6 Ay (%)	Yılbaşı (%)	1 Yıl (%)
HRZ	AKTİF PORTFÖY BIST HALKA ARZ ŞİRKETLERİ HİSSE SENEDİ (TL) FONU (HİSSE SENEDİ YOĞUN FON)	3.3	27.8	26.8	27.9	70.7
DB2	AKTİF PORTFÖY İKİNCİ KISA VADELİ SERBEST (TL) FON	3.1	9.6	20.7	9.2	50.2
NKL	AKTİF PORTFÖY KISA VADELİ SERBEST (TL) FON	2.9	9.2	20.2	8.8	51.8
LKT	AKTİF PORTFÖY İKİNCİ PARA PİYASASI (TL) FONU	2.8	8.9	19.2	8.5	48.8
TLK	AKTİF PORTFÖY PARA PİYASASI KATILIM (TL) FONU	2.8	9.0	19.7	8.6	49.0
ONN	AKTİF PORTFÖY AKTİF ONİKS SERBEST (TL) FON	2.8	9.2	20.4	8.7	54.3
TFE	AKTİF PORTFÖY TÜRKİYE FİNANS ALA BANKACILIK KATILIM ÖZEL FONU	2.8	8.8	19.7	8.4	45.0
IDL	AKTİF PORTFÖY PARA PİYASASI (TL) FONU	2.7	9.2	20.0	8.7	50.4
MPF	AKTİF PORTFÖY KISA VADELİ KİRA SERTİFİKASI KATILIM (TL) FONU	2.7	8.8	19.2	8.3	46.8
MPK	AKTİF PORTFÖY KİRA SERTİFİKASI KATILIM (TL) FONU	2.7	9.0	19.4	8.6	47.3
BOL	AKTİF PORTFÖY BORÇLANMA ARAÇLARI FONU	1.6	6.9	18.3	5.6	47.4
MPD	AKTİF PORTFÖY AKTİF SERBEST (DÖVİZ) FON	1.4	4.5	8.9	4.2	21.4
DOL	AKTİF PORTFÖY ÜÇÜNCÜ AKTİF SERBEST (DÖVİZ) FON	1.2	4.3	8.8	4.0	21.5
ENJ	AKTİF PORTFÖY ENERJİ ŞİRKETLERİ HİSSE SENEDİ (TL) FONU (HİSSE SENEDİ YOĞUN FON)	0.3	8.3	12.1	7.6	44.4
MJL	AKTİF PORTFÖY AKTİF SERBEST (DÖVİZ-AVRO) FON	-0.9	2.1	6.8	2.2	27.4
MPS	AKTİF PORTFÖY KATILIM HİSSE SENEDİ (TL) FONU (HİSSE SENEDİ YOĞUN FON)	-1.4	15.0	13.1	15.4	41.6
SPT	AKTİF PORTFÖY KATILIM FON SEPETİ FONU	-1.8	8.6	23.7	8.8	55.9
MPN	AKTİF PORTFÖY İKİNCİ AKTİF SERBEST (DÖVİZ) FON	-1.9	1.9	7.2	1.6	25.7
MTS	AKTİF PORTFÖY TARIM VE SÜRDÜRÜLEBİLİRLİK FON SEPETİ FONU	-2.0	8.0	14.6	8.2	35.1
EYT	AKTİF PORTFÖY İKİNCİ FON SEPETİ FONU	-2.1	9.3	24.5	9.7	55.2
MJB	AKTİF PORTFÖY BİRİNCİ FON SEPETİ FONU	-2.4	13.0	19.6	12.8	46.6
FLY	AKTİF PORTFÖY HAVACILIK VE SAVUNMA TEKNOLOJİLERİ DEĞİŞKEN FON	-3.0	8.8	5.0	9.8	38.4
ONE	AKTİF PORTFÖY BİRİNCİ HİSSE SENEDİ SERBEST (TL) FON (HİSSE SENEDİ YOĞUN FON)	-3.6	14.0	35.0	14.0	26.3
CPU	AKTİF PORTFÖY TEKNOLOJİ KATILIM FONU	-3.8	9.0	22.9	9.3	71.1
GPT	AKTİF PORTFÖY ROBOTİK TEKNOLOJİLERİ DEĞİŞKEN FON	-4.2	7.2	12.8	6.2	53.8
GLC	AKTİF PORTFÖY ÜÇÜNCÜ FON SEPETİ FONU	-4.9	-0.1	7.2	-1.0	28.9
MJH	AKTİF PORTFÖY FORTUNA SERBEST FON	-6.0	-9.1	-3.8	-7.8	12.6
MMH	AKTİF PORTFÖY BIST 30 ENDEKSİ HİSSE SENEDİ (TL) FONU (HİSSE SENEDİ YOĞUN FON)	-7.0	16.7	18.3	16.7	41.2
CIN	AKTİF PORTFÖY BİRİNCİ SERBEST FON	-7.3	4.8	9.8	4.8	29.7
ESG	AKTİF PORTFÖY ESG SÜRDÜRÜLEBİLİRLİK SERBEST FON	-7.4	4.2	9.1	4.2	22.6
ASJ	AKTİF PORTFÖY HİSSE SENEDİ (TL) FONU (HİSSE SENEDİ YOĞUN FON)	-8.0	14.2	15.1	15.5	27.8
MKG	AKTİF PORTFÖY ALTIN KATILIM FONU	-10.7	3.5	26.0	6.1	73.0
GLG	AKTİF PORTFÖY CAPITAL HİSSE SENEDİ SERBEST FON (HİSSE SENEDİ YOĞUN FON)	-11.3	9.9	22.4	11.8	35.6
MJG	AKTİF PORTFÖY GÜMÜŞ FON SEPETİ FONU	-18.4	-2.7	53.8	-4.4	126.4

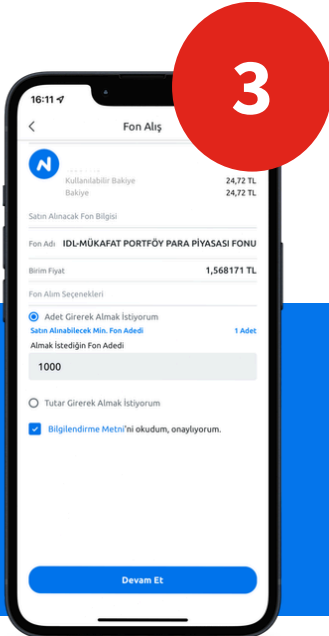
Aktif Portföy Fonlarını N Kolay Mobil'den Alabilirsiniz.



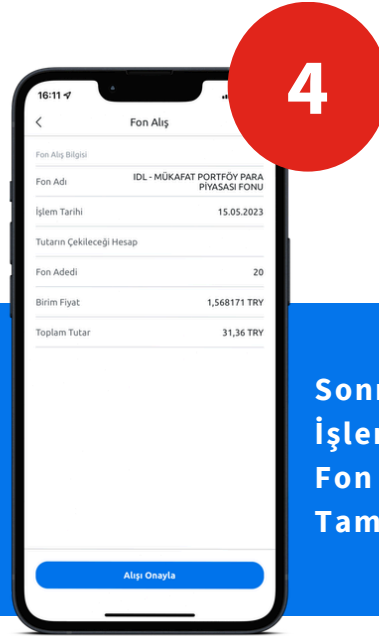
N Kolay Mobil Ana Ekranından Fon Alış Menüsüne Giriniz.



Ekranı Gelen Menüde "Aktif Portföy Fonlarını" Seçiniz.

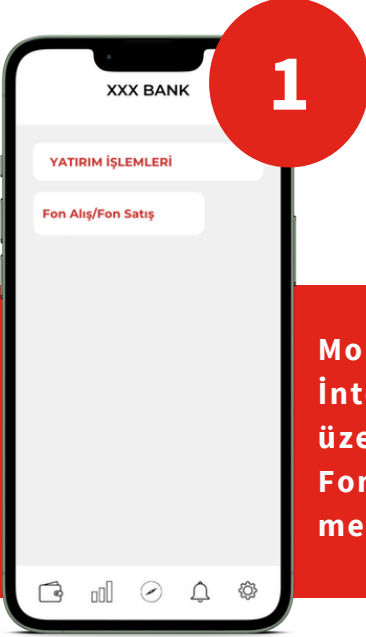


Fonlarımızdan Dilediğinizi Seçerek Alım İçin Belirlediğiniz Tutarı Giriniz.

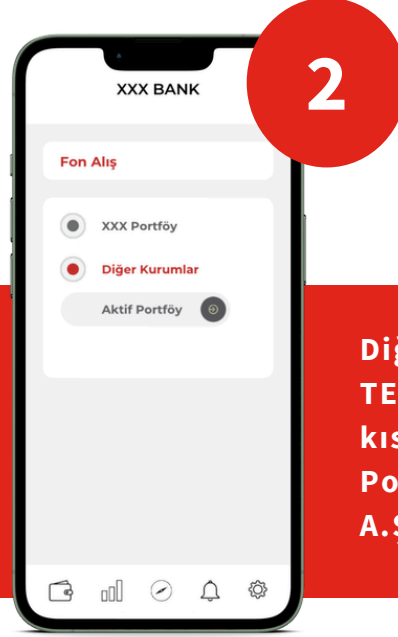


Sonraki Ekranda İşlemi Onaylayarak Fon Alışı Tamamlayınız.

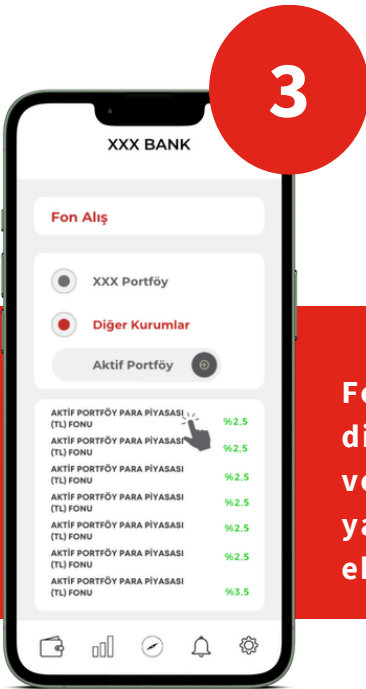
Aktif Portföy Fonlarını Banka & Aracı Kurumlardan alabilirsiniz.



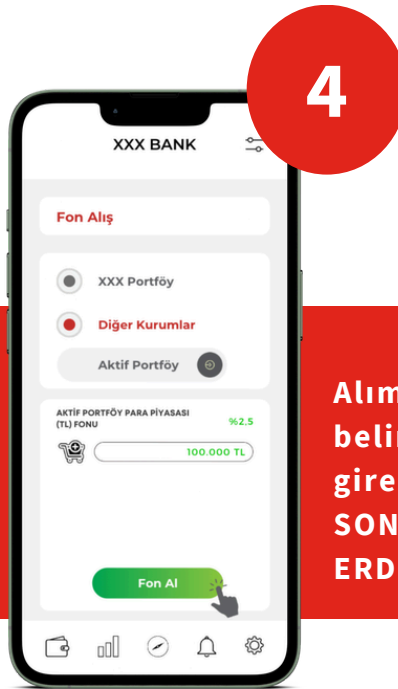
Mobil Bankacılık/
İnternet Bankacılık
üzerinden Yatırım
Fonları Fon Alış
menüsüne giriniz.



Diğer Kurumlar/
TEFAS Fonları
kısmından "Aktif
Portföy Yönetimi
A.Ş."yi seçiniz



Fonlarımızdan
dilediğinizi seçerek
veya Fon Kodu'nu
yazarak, fon alış
ekranına gidiniz.



Alım için
belirlediğiniz tutarı
girerek işleminizi
SONA
ERDİREBİLİRSİNİZ.

Çekince Notu

Bu raporda yer alan yatırım bilgi, yorum, değerlendirme ve tavsiyeler yatırım danışmanlığı hizmeti kapsamında değildir. Yatırım Danışmanlığı hizmeti yetkili kuruluşlar tarafından kişilerin risk ve getiri tercihleri dikkate alınarak kişiye özel sunulmaktadır.

Bu raporda yer alan yorum ve tavsiyeler ise genel nitelikte olup, yönlendirici nitelikte değildir. Bu tavsiyeler mali durumunuz ile risk ve getiri tercihlerinize uygun olmayabilir. Bu nedenle sadece burada yer alan bilgilere dayanılarak yatırım kararı verilmesi beklentilerinize uygun sonuçlar doğurmayabilir. Bu rapor tarafsız ve dürüst bir bakış açısıyla düzenlenmiş olup, alıcısının menfaatlerine ve/veya ihtiyaçlarına uygunluğu gözetilmeksizin ve karşılığında maddi menfaat elde etme beklentisi bulunmaksızın hazırlanmış bir derlemedir.

Bu raporda yer alan bilgi ve veriler hazırlandığı tarih itibariyle Aktif Portföy Yönetimi A.Ş. tarafından mevcut piyasa koşulları ve güvenilir olduğuna inanılan kaynaklardan derlenmiş olup; bu kaynakların doğrulukları ayrıca araştırılmamıştır.

Bu rapor içerisindeki veriler değişkenlik gösterebilir. Bu rapor yatırımcıların genel olarak bilgi edinmeleri amacıyla hazırlanmış olup yatırımcıların bu rapordan etkilenmeyerek kararlarını vermeleri beklenmekte olup; işbu raporla Aktif Portföy Yönetimi A.Ş. tarafından herhangi bir garanti verilmemektedir. İlgili risk değerleri 27.03.2026 tarihi itibarıyla hesaplanmıştır. Belirtilen risk değerleri fonların geçmiş performansına göre belirlenmiş olup gelecekteki risk profiline ilişkin güvenilir bir gösterge değildir. Risk değeri zaman içinde değişebilir. Daha detaylı bilgi için www.spk.gov.tr 'de yer alan "Yatırım Fonlarına İlişkin Rehberi" inceleyebilirsiniz.

aktif portf6y



Kore Őehitleri Cad. No:8/1 Esentepe 34394
ŐiŐli/İstanbul



+90 212 376 32 00



info@aktifportfoy.com.tr