

**Burada yarın,
bugünden daha
değerli!**

Haftalık Fon Bülteni

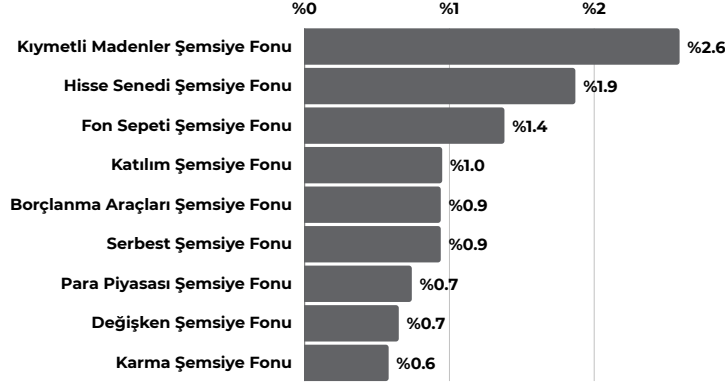
Sayı: **148**
Tarih: **06.04.2026**
Dönem: **27.03.2026 - 03.04.2026**

aktif portföy

www.aktifportfoy.com



Varlık & Fon Bazında Gelişmeler



27 Mart – 3 Nisan haftasında küresel piyasalar, güçlü ABD istihdam verileri ile Orta Doğu kaynaklı enerji fiyat baskısını aynı anda fiyatladı. ABD’de tarım dışı istihdamın 178 bin artarak beklentileri aşması ve işsizlik oranının %4,3’e gerilemesi, ekonomide dayanıklılığın korunduğunu gösterirken risk iştahını destekledi. Buna karşın Orta Doğu’daki gerilimin sürmesi ve petrol fiyatlarının hafta içinde 113 dolar seviyesini test etmesi, enflasyon ve maliyet baskılarının yeniden güçlenebileceğine işaret etti. Bu ikili görünüm, bir yandan büyüme endişelerini sınırlarken diğer yandan para politikası beklentilerini daha karmaşık hale getirdi. Sonuç olarak Wall Street haftayı güçlü yükselişle tamamlarken, özellikle teknoloji öncülüğünde yukarı yönlü eğilim korundu.

Fed cephesinde mesajlar temkinliydi. Powell, mevcut politika duruşunun gelişmeleri izlemek açısından uygun olduğunu belirtirken, iş gücü piyasasına yönelik aşağı yönlü riskler ile enflasyona yönelik yukarı yönlü riskler arasında belirgin bir ikile bulunduğunu vurguladı. Fed Üyeleri Williams ve Musalem de para politikasının mevcut seviyede dengeli olduğunu ve gerekirse her iki yönde ayarlama yapılabileceğini ifade etti. Bu görünüm, Fed’in kısa vadede net bir yön değişikliğine gitmekte zorlanabileceğini gösteriyor. Büyüme tarafında ise Atlanta Fed’in GDPNow tahminini %1,6’ya indirmesi, güçlü istihdama rağmen ekonomik momentumda yavaşlamaya işaret etti.

Jeopolitik tarafta Trump’ın savaşın birkaç hafta daha sürebileceğini söylemesi ve İran enerji altyapısının hedef alınabileceğini açıklaması risk algısını yüksek tuttu. Buna karşın İran’ın Umman ile birlikte Hürmüz Boğazı geçişlerini izlemeye yönelik bir protokol hazırlaması, enerji arzına dair bazı endişeleri sınırladı. Yine de enerji fiyatları yüksek kalırken, ABD’de benzin fiyatlarının galon başına 4 doların üzerine çıkması maliyet baskılarının tüketici tarafına da yansımaya başladığını gösterdi. Trump yönetiminin metal türevleri ve ilaç sektörüne yönelik yeni tarife adımları da küresel ticarete maliyet baskılarını artırabilecek başlıklar olarak öne çıktı.

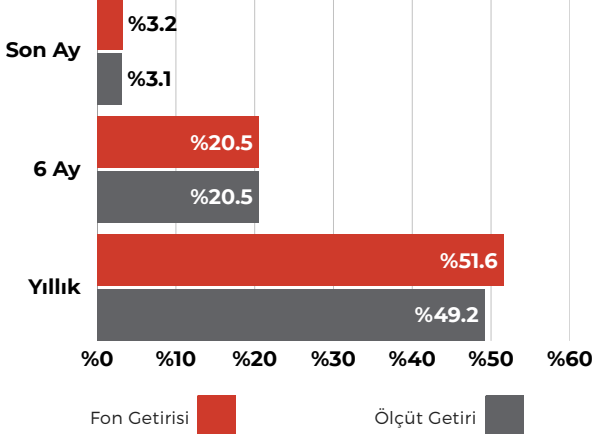
Bu gelişmelerin etkisiyle ABD tahvil piyasasında alıcılı bir seyir izlendi ve 10 yıllık tahvil faizi haftayı %4,32 seviyesinde tamamladı. Dolar endeksi yataya yakın seyrederken, Brent petrol haftayı 106,6 dolar civarında kapattı. Değerli metaller tarafında ise dört haftalık düşüş serisinin ardından toparlanma görüldü; altın ve gümüş yükselişle haftayı tamamladı. Bu görünüm, piyasalarda bir yandan risk iştahının toparlandığını, diğer yandan jeopolitik risklere karşı korunma talebinin sürdüğünü gösteriyor.

Avrupa borsaları da haftayı pozitif tamamladı. Enerji fiyatlarındaki yükseliş ve savaşın Avrupa’nın fosil yakıt maliyetini son bir ayda 14 milyar avro artırmış olması dikkat çekse de, piyasa genelinde tepki alımları öne çıktı. Asya tarafında ise görünüm daha zayıftı. Hürmüz Boğazı’na bağımlı ekonomilerde enerji tedarikine ilişkin endişeler risk iştahını baskılamakta, Japonya’da BoJ’un nisan toplantısında faiz artırabileceğine yönelik beklentiler güçlendi.

Yurt içinde ise Borsa İstanbul haftayı pozitif kapattı. Mart ayında TÜFE’nin aylık %1,94, yıllık %30,87 gerçekleşmesi, enflasyonda görece kontrollü bir tabloya işaret etti. TCMB Başkanı Karahan, savaşın enerji fiyatları üzerinden enflasyon ve büyüme üzerinde baskı yarattığını belirtirken, eşel mobil uygulamasının enerji fiyatlarının iç enflasyona geçişini sınırladığını vurguladı. Buna rağmen İSO imalat PMI verisinin 47,9’a gerilemesi, sanayide daralmanın sürdüğünü gösterdi. Dış ticaret açığındaki genişleme ve swap hariç net rezervlerde yaşanan sert düşüş de kırılmalıkların devam ettiğine işaret ediyor. Yabancı yatırımcıların tahvil tarafında güçlü satışını sürdürmesine karşın, hisse tarafında sınırlı alım görülmesi dikkat çekti.

Yeni haftaya girerken piyasaların odağında ABD’de büyüme, çekirdek PCE, enflasyon ve Fed tutanakları; Avrupa’da üretici fiyatları ve Almanya verileri; yurt içinde ise reel efektif kur, hazine nakit dengesi ve sanayi üretimi olacak. Ancak mevcut görünümde kısa vadeli yönü belirleyecek asıl unsur yine enerji fiyatlarının seyri ve Orta Doğu’daki gerilimin tırmanıp tırmanmayacağı olacak. Bu nedene piyasalarda temkinli iyimserlik korunmakla birlikte, enerji ve enflasyon eksenli oynaklığın yüksek kalması bekleniyor.

NKL - Kısa Vadeli Serbest (TL) Fon



Yönetim Ücreti: Yıllık %1.05

Valör: Alım T0 / Satım T0

Risk Değeri: Düşük (2)

Stopaj: Gerçek Kişi %17.5 - Tüzel Kişi %0

Karşılaştırma Ölçütü:

(%100) BIST-KYD 1 Aylık Mevduat TL Endeksi

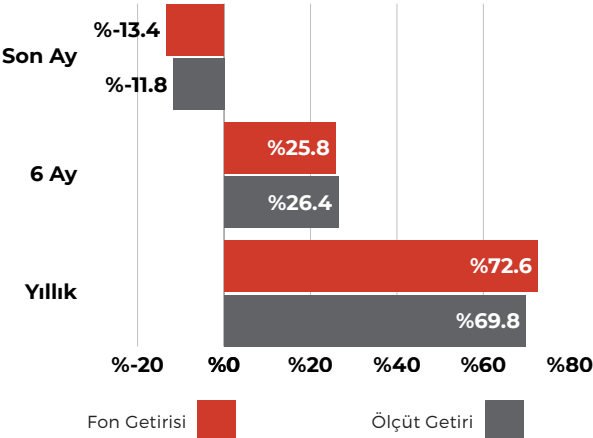
Önerilen Vade

Kısa/Orta Vade

Fon Detay için QR kodu okutabilirsiniz



MKG - Altın Katılım Fonu



Yönetim Ücreti: Yıllık %1.50

Valör: Alım T+1 / Satım T+1

Risk Değeri: Yüksek (6)

Stopaj: Gerçek Kişi %17,5 - Tüzel Kişi %0

Karşılaştırma Ölçütü:

%90 BIST-KYD Altın Fiyat Ağırlıklı Ort. Endeksi

%10 BIST-KYD 1 Aylık Kar Payı (TL) Endeksi

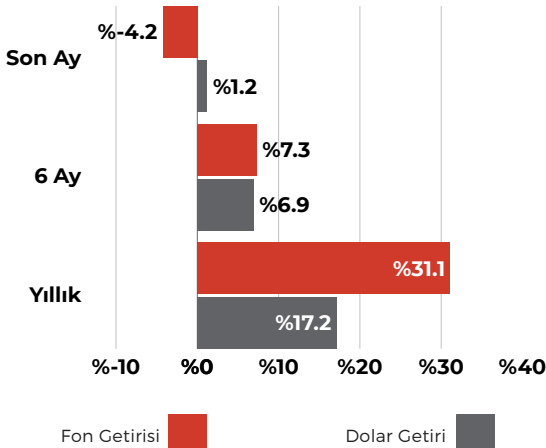
Önerilen Vade

Orta/Uzun Vade

Fon Detay için QR kodu okutabilirsiniz



CIN - Birinci Serbest Fon



Yönetim Ücreti: Yıllık %2.10

Valör: Alım T+1 / Satım T+2

Risk Değeri: Yüksek (6)

Stopaj: Gerçek Kişi %17,5 - Tüzel Kişi %0

Karşılaştırma Ölçütü:

%65 MSCI Asia ex. Japan Net Total Return Index

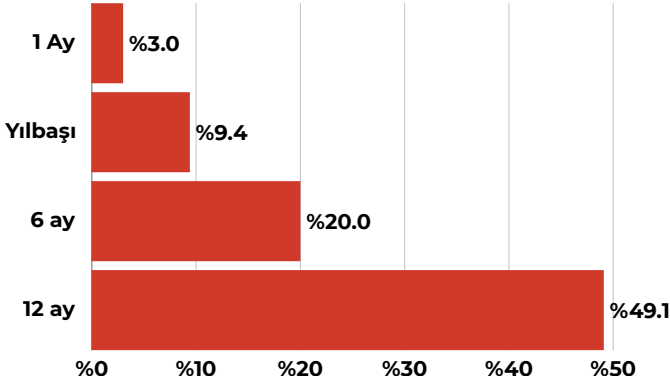
%35 BIST 100 Getiri Endeksi

Önerilen Vade

Orta Vade

Fon Detay için QR kodu okutabilirsiniz

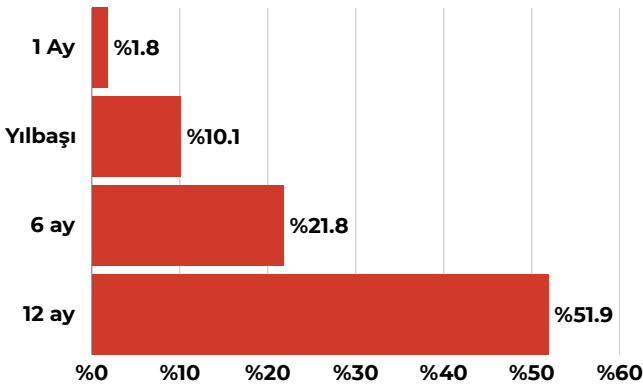




TEMKİNLİ

%70 IDL - Para Piyasası (TL) Fonu

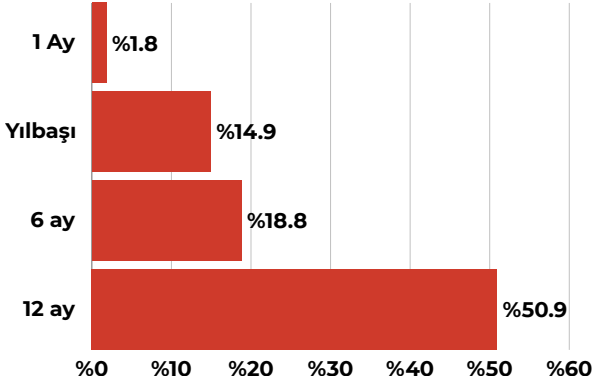
%30 MPF - Kısa Vadeli Kira Sert. Katılım (TL) Fonu



DENGELİ

%70 IDL - Para Piyasası (TL) Fonu

%30 EYT - İkinci Fon Sepeti Fonu



ATAK

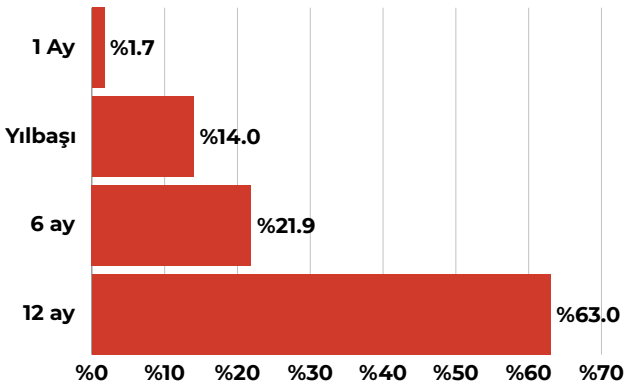
%30 IDL - Para Piyasası (TL) Fonu

%20 FLY - Havacılık ve Savunma Tekn. Değişken Fon

%20 MMH - BIST30 Endeksi Hisse Senedi (TL) Fonu - HSYF

%15 HRZ - BIST Halka Arz Şirketleri Hisse S. (TL) Fonu - HSYF

%15 BOL - Borçlanma Araçları Fonu



AGRESİF

%20 IDL - Para Piyasası (TL) Fonu

%20 HRZ - BIST Halka Arz Şirketleri Hisse S. (TL) Fonu - HSYF

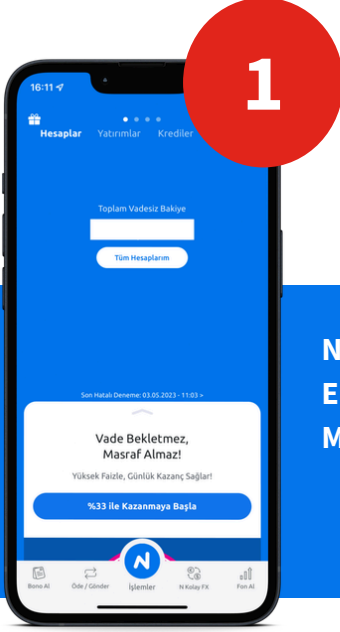
%20 CPU - Teknoloji Katılım Fonu

%20 EYT - İkinci Fon Sepeti Fonu

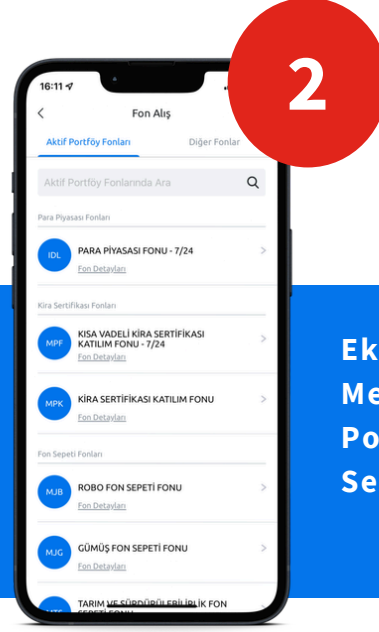
%20 GPT - Robotik Tekn. Değişken Fon

Fon Kodu	Fon Adı	1 Ay (%)	3 Ay (%)	6 Ay (%)	Yılbaşı (%)	1 Yıl (%)
HRZ	AKTİF PORTFÖY BIST HALKA ARZ ŞİRKETLERİ HİSSE SENEDİ (TL) FONU (HİSSE SENEDİ YOĞUN FON)	12.2	31.4	34.2	33.8	74.6
ENJ	AKTİF PORTFÖY ENERJİ ŞİRKETLERİ HİSSE SENEDİ (TL) FONU (HİSSE SENEDİ YOĞUN FON)	8.9	11.6	18.6	12.2	46.6
DB2	AKTİF PORTFÖY İKİNCİ KISA VADELİ SERBEST (TL) FON	3.4	9.7	21.2	10.1	50.1
NKL	AKTİF PORTFÖY KISA VADELİ SERBEST (TL) FON	3.2	9.3	20.5	9.6	51.6
LKT	AKTİF PORTFÖY İKİNCİ PARA PİYASASI (TL) FONU	3.2	8.9	19.5	9.2	48.5
TLK	AKTİF PORTFÖY PARA PİYASASI KATILIM (TL) FONU	3.2	9.0	20.1	9.3	48.8
TFE	AKTİF PORTFÖY TÜRKİYE FİNANS ALA BANKACILIK KATILIM ÖZEL FONU	3.1	8.8	19.9	9.1	44.9
ONN	AKTİF PORTFÖY AKTİF ONİKS SERBEST (TL) FON	3.1	9.1	20.6	9.4	54.0
IDL	AKTİF PORTFÖY PARA PİYASASI (TL) FONU	3.0	9.1	20.3	9.5	50.2
MPF	AKTİF PORTFÖY KISA VADELİ KİRA SERTİFİKASI KATILIM (TL) FONU	3.0	8.8	19.5	9.1	46.6
MPK	AKTİF PORTFÖY KİRA SERTİFİKASI KATILIM (TL) FONU	3.0	9.0	19.7	9.3	47.3
BOL	AKTİF PORTFÖY BORÇLANMA ARAÇLARI FONU	2.6	6.0	18.1	6.4	47.2
ONE	AKTİF PORTFÖY BİRİNCİ HİSSE SENEDİ SERBEST (TL) FON (HİSSE SENEDİ YOĞUN FON)	1.8	14.3	37.1	16.2	30.1
MPD	AKTİF PORTFÖY AKTİF SERBEST (DÖVİZ) FON	1.5	4.5	9.0	4.6	22.0
DOL	AKTİF PORTFÖY ÜÇÜNCÜ AKTİF SERBEST (DÖVİZ) FON	1.3	4.3	8.8	4.4	22.0
MPS	AKTİF PORTFÖY KATILIM HİSSE SENEDİ (TL) FONU (HİSSE SENEDİ YOĞUN FON)	0.8	15.5	14.6	16.7	42.5
MTS	AKTİF PORTFÖY TARIM VE SÜRDÜRÜLEBİLİRLİK FON SEPETİ FONU	-0.3	7.7	13.2	8.2	37.3
MJL	AKTİF PORTFÖY AKTİF SERBEST (DÖVİZ-AVRO) FON	-0.4	2.3	5.9	2.3	27.7
MJB	AKTİF PORTFÖY BİRİNCİ FON SEPETİ FONU	-0.7	12.7	19.2	13.7	50.7
EYT	AKTİF PORTFÖY İKİNCİ FON SEPETİ FONU	-1.1	10.7	25.5	11.4	56.1
SPT	AKTİF PORTFÖY KATILIM FON SEPETİ FONU	-1.2	9.8	24.7	10.3	56.7
MMH	AKTİF PORTFÖY BIST 30 ENDEKSİ HİSSE SENEDİ (TL) FONU (HİSSE SENEDİ YOĞUN FON)	-1.5	17.1	21.0	19.9	46.0
MPN	AKTİF PORTFÖY İKİNCİ AKTİF SERBEST (DÖVİZ) FON	-1.7	1.6	7.7	1.6	25.7
CPU	AKTİF PORTFÖY TEKNOLOJİ KATILIM FONU	-2.5	7.9	19.4	8.9	76.3
ESG	AKTİF PORTFÖY ESG SÜRDÜRÜLEBİLİRLİK SERBEST FON	-2.8	4.6	9.8	5.9	25.3
GPT	AKTİF PORTFÖY ROBOTİK TEKNOLOJİLERİ DEĞİŞKEN FON	-2.9	5.6	9.9	6.1	57.8
ASJ	AKTİF PORTFÖY HİSSE SENEDİ (TL) FONU (HİSSE SENEDİ YOĞUN FON)	-3.0	15.5	16.9	18.0	31.8
MJH	AKTİF PORTFÖY FORTUNA SERBEST FON	-3.1	-7.5	-3.8	-7.5	11.8
GLC	AKTİF PORTFÖY ÜÇÜNCÜ FON SEPETİ FONU	-3.2	0.5	8.5	0.8	30.8
CIN	AKTİF PORTFÖY BİRİNCİ SERBEST FON	-4.2	2.8	7.3	4.6	31.1
FLY	AKTİF PORTFÖY HAVACILIK VE SAVUNMA TEKNOLOJİLERİ DEĞİŞKEN FON	-5.2	9.6	3.2	10.0	41.8
GLG	AKTİF PORTFÖY CAPITAL HİSSE SENEDİ SERBEST FON (HİSSE SENEDİ YOĞUN FON)	-6.0	12.8	25.6	15.2	42.7
MKG	AKTİF PORTFÖY ALTIN KATILIM FONU	-13.4	7.0	25.8	9.0	72.6
MJG	AKTİF PORTFÖY GÜMÜŞ FON SEPETİ FONU	-18.0	-1.2	56.2	-0.7	134.2

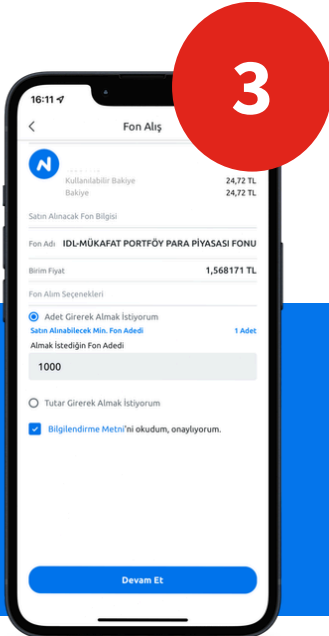
Aktif Portföy Fonlarını N Kolay Mobil'den Alabilirsiniz.



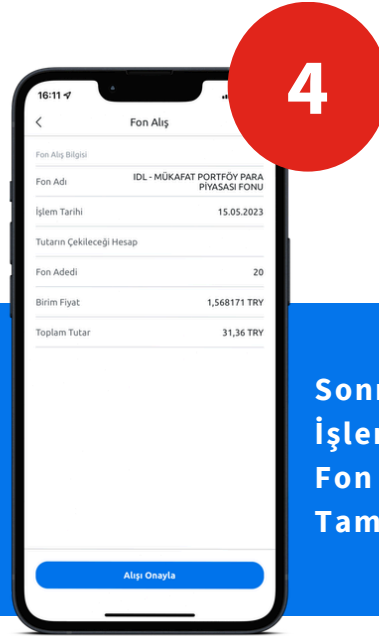
N Kolay Mobil Ana Ekranından Fon Alış Menüsüne Giriniz.



Ekranı Gelen Menüde "Aktif Portföy Fonlarını" Seçiniz.

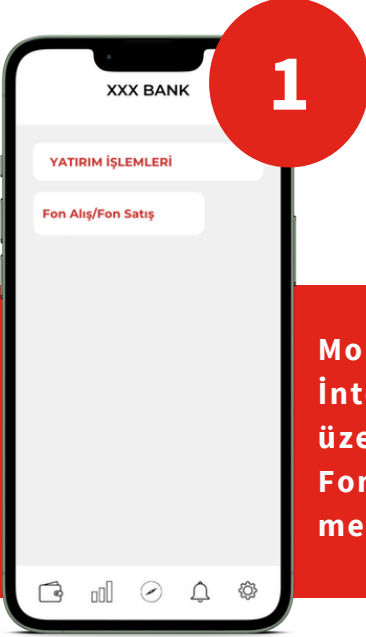


Fonlarımızdan Dilediğinizi Seçerek Alım İçin Belirlediğiniz Tutarı Giriniz.

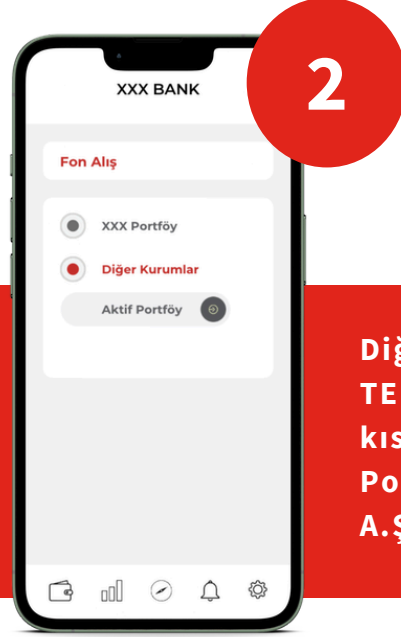


Sonraki Ekranda İşlemi Onaylayarak Fon Alışı Tamamlayınız.

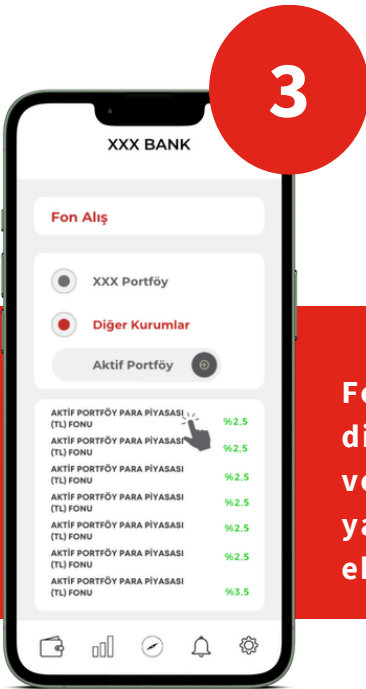
Aktif Portföy Fonlarını Banka & Aracı Kurumlardan alabilirsiniz.



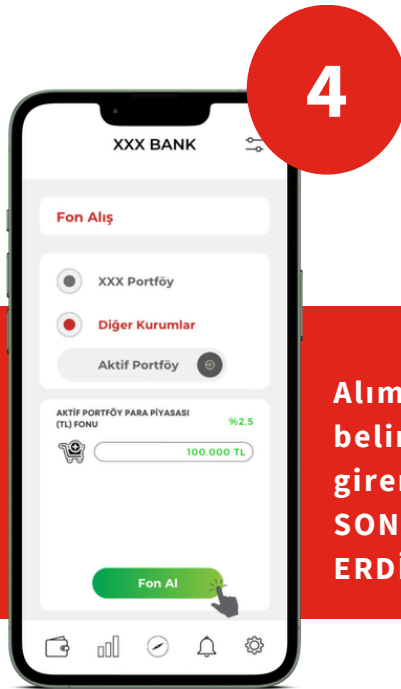
Mobil Bankacılık/
İnternet Bankacılık
üzerinden Yatırım
Fonları Fon Alış
menüsüne giriniz.



Diğer Kurumlar/
TEFAS Fonları
kısmından "Aktif
Portföy Yönetimi
A.Ş."yi seçiniz



Fonlarımızdan
dilediğinizi seçerek
veya Fon Kodu'nu
yazarak, fon alış
ekranına gidiniz.



Alım için
belirlediğiniz tutarı
girerek işleminizi
SONA
ERDİREBİLİRSİNİZ.

Çekince Notu

Bu raporda yer alan yatırım bilgi, yorum, değerlendirme ve tavsiyeler yatırım danışmanlığı hizmeti kapsamında değildir. Yatırım Danışmanlığı hizmeti yetkili kuruluşlar tarafından kişilerin risk ve getiri tercihleri dikkate alınarak kişiye özel sunulmaktadır.

Bu raporda yer alan yorum ve tavsiyeler ise genel nitelikte olup, yönlendirici nitelikte değildir. Bu tavsiyeler mali durumunuz ile risk ve getiri tercihlerinize uygun olmayabilir. Bu nedenle sadece burada yer alan bilgilere dayanılarak yatırım kararı verilmesi beklentilerinize uygun sonuçlar doğurmayabilir. Bu rapor tarafsız ve dürüst bir bakış açısıyla düzenlenmiş olup, alıcısının menfaatlerine ve/veya ihtiyaçlarına uygunluğu gözetilmeksizin ve karşılığında maddi menfaat elde etme beklentisi bulunmaksızın hazırlanmış bir derlemedir.

Bu raporda yer alan bilgi ve veriler hazırlandığı tarih itibariyle Aktif Portföy Yönetimi A.Ş. tarafından mevcut piyasa koşulları ve güvenilir olduğuna inanılan kaynaklardan derlenmiş olup; bu kaynakların doğrulukları ayrıca araştırılmamıştır.

Bu rapor içerisindeki veriler değişkenlik gösterebilir. Bu rapor yatırımcıların genel olarak bilgi edinmeleri amacıyla hazırlanmış olup yatırımcıların bu rapordan etkilenmeyerek kararlarını vermeleri beklenmekte olup; işbu raporla Aktif Portföy Yönetimi A.Ş. tarafından herhangi bir garanti verilmemektedir. İlgili risk değerleri 03.04.2026 tarihi itibarıyla hesaplanmıştır. Belirtilen risk değerleri fonların geçmiş performansına göre belirlenmiş olup gelecekteki risk profiline ilişkin güvenilir bir gösterge değildir. Risk değeri zaman içinde değişebilir. Daha detaylı bilgi için www.spk.gov.tr 'de yer alan "Yatırım Fonlarına İlişkin Rehberi" inceleyebilirsiniz.

aktif portf6y



Kore Őehitleri Cad. No:8/1 Esentepe 34394
ŐiŐli/İstanbul



+90 212 376 32 00



info@aktifportfoy.com.tr