

**Burada yarın,
bugünden daha
değerli!**

Haftalık Fon Bülteni

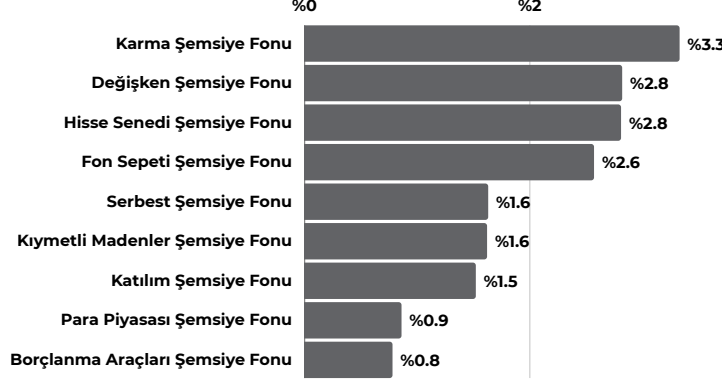
Sayı: 150
Tarih: 20.04.2026
Dönem: 10.04.2026 - 17.04.2026

aktif portföy

www.aktifportfoy.com



Varlık & Fon Bazında Gelişmeler



10-17 Nisan haftasında küresel piyasalar, Orta Doğu'da sağlanan geçici ateşkesin ve jeopolitik tansiyonun düşebileceğine yönelik beklentilerin desteğiyle güçlü bir toparlanma sergiledi. İran'ın Hürmüz Boğazı'nı ticari geçişlere açık ilan etmesi ve nükleer programa ilişkin daha yumuşak mesajlar vermesi, enerji arzına dair endişeleri belirgin şekilde azaltırken petrol fiyatlarında da sert geri çekilme yarattı. WTI'nın yaklaşık %11 düşüşle 85 dolar, Brent petrolün ise 90 dolar civarına gerilemesi, son haftalarda öne çıkan enerji kaynaklı enflasyon baskısının hafifleyebileceği beklentisini güçlendirdi.

Bu iyimserliğe, ABD'de üretici fiyat endeksinin beklentilerin altında kalması ve çekirdek enflasyonda yumuşama sinyalleri eşlik etti. Mart ayı ÜFE verisinde artışın ağırlıklı olarak enerji kaynaklı kalması ve çekirdek göstergelerde sınırlı seyir, Fed'in faiz indirimi alanını tamamen kaybetmediği algısını destekledi. Her ne kadar sanayi üretimi ve kapasite kullanımında zayıflama büyüme tarafında ivme kaybına işaret etse de, piyasa genelinde jeopolitik risklerin geçici olarak geri planda kalması ve finansal koşulların yeniden rahatlayabileceği beklentisi öne çıktı.

Bu çerçevede ABD 10 yıllık tahvil faizi 8 baz puan gerileyerek %4,23'e inerken, dolar endeksi %0,6 düşüşle 98,1 seviyesine çekildi. New York borsasında bilançoların da desteğiyle güçlü bir yükseliş izlendi; S&P 500 %4,54, Nasdaq %6,84 ve Dow Jones %3,19 prim yaparken, S&P 500 ve Nasdaq endeksleri rekor seviyeleri test etti.

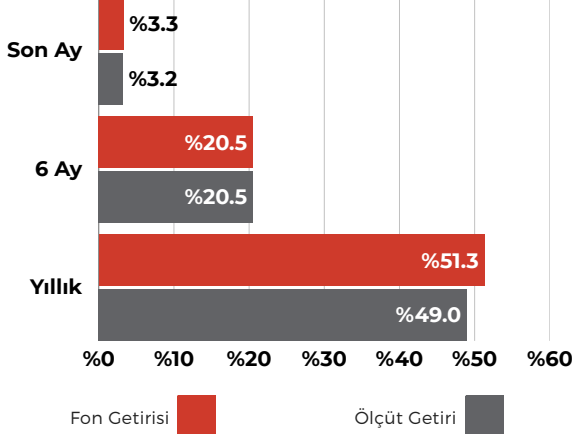
Avrupa tarafında da benzer şekilde risk iştahında toparlanma görüldü. Ateşkes haberleri ve enerji fiyatlarındaki geri çekilme borsalara alım getirirken, enerji maliyetlerinin hâlâ yüksek seviyelerde bulunması nedeniyle enflasyon görünümündeki kırılganlık sürdü. Avro Bölgesi'nde mart enflasyonunun beklentilerin üzerinde gerçekleşmesi ve Almanya'da enerji maliyetlerinin yeniden fiyatlar üzerine baskı yaratması, bölgedeki dezenflasyon sürecinin halen tam anlamıyla güvence altına alınmadığını gösterdi. ECB Başkanı Lagarde'ın enerji şokunun temel senaryoyu bozduğunu ancak şimdilik faiz artışını gerektirecek bir seviyeye ulaşılmadığını vurgulaması, piyasaların temkinli iyimserliğini korudu. Avrupa endekslerinde haftalık bazda güçlü yükselişler görülürken, İngiltere'de büyümenin beklentilerin üzerinde gelmesi de risk iştahını destekleyen unsurlardan biri oldu.

Asya piyasalarında ise ABD-İran görüşmelerine dair iyimserlik ve Çin'in ilk çeyrekte %5 büyüyerek hedef aralığını koruması pozitif görünümü destekledi. Japonya Merkez Bankası Başkanı Ueda'nın faiz artışlarına ilişkin daha temkinli mesajları da Asya piyasalarında rahatlatma yarattı. Bölge genelinde risk iştahı toparlanırken, Japonya, Güney Kore, Hong Kong ve Çin endekslerinde yukarı yönlü hareketler izlendi.

Yurt içinde ise küresel tansiyonun düşmesiyle birlikte piyasalarda belirgin bir rahatlatma görüldü. BIST 100 endeksi haftayı %3,65 yükselişle 14.587,93 puanda tamamlayarak tüm zamanların en yüksek kapanışını gerçekleştirirken, gün içi zirvesini de yeniledi. Türkiye'nin 5 yıllık CDS priminin 230 baz puana gerilemesi, jeopolitik tansiyondaki düşüşün risk algısına olumlu yansıtıldığını gösterdi. TCMB rezervlerinde 10 Nisan haftasında 9,3 milyar dolarlık güçlü artış görülmesi ve yabancı yatırımcının yeniden hem hisse hem tahvil tarafında alıma geçmesi, iç piyasalardaki toparlanmayı destekleyen önemli gelişmeler oldu. Buna karşın cari açığın şubatta 7,5 milyar dolara yükselmesi ve yıllıklandırılmış açığın 35,4 milyar dolara ulaşması dış denge tarafında kırılganlığın sürdüğüne işaret ediyor. Konut fiyat endeksinde nominal artış devam ederken reel bazda zayıf görünüm korunuyor; tarım üretici fiyatlarındaki yükseliş ise gıda tarafındaki maliyet baskılarının sürdüğünü gösteriyor.

Yeni haftada piyasaların odağında, küresel tarafta büyüme ve talep dinamiklerinin yönüne dair veriler ile merkez bankası söylemleri yer alacak. ABD'de perakende satışlar, bekleyen konut satışları, haftalık işsizlik maaşı başvuruları, imalat PMI ve Michigan tüketici güven endeksi; Avrupa'da Almanya ÜFE, İngiltere işsizlik ve enflasyon verileri ile Avro Bölgesi ve Almanya imalat PMI rakamları; Asya'da Japonya dış ticaret dengesi ve enflasyon verileri yakından izlenecek. Yurt içinde ise reel kesim güven endeksi, kapasite kullanım oranı, TCMB faiz kararı ve tüketici güven endeksi öne çıkıyor.

NKL - Kısa Vadeli Serbest (TL) Fon



Yönetim Ücreti: Yıllık %1.05

Valör: Alım T0 / Satım T0

Risk Değeri: Düşük (2)

Stopaj: Gerçek Kişi %17.5 - Tüzel Kişi %0

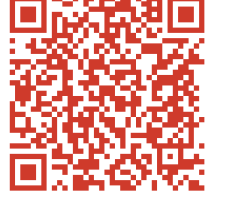
Karşılaştırma Ölçütü:

(%100) BIST-KYD 1 Aylık Mevduat TL Endeksi

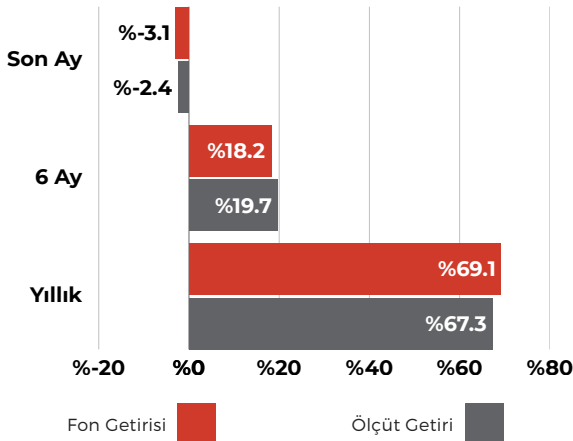
Önerilen Vade

Kısa/Orta Vade

Fon Detay için QR kodu okutabilirsiniz



MKG - Altın Katılım Fonu



Yönetim Ücreti: Yıllık %1.50

Valör: Alım T+1 / Satım T+1

Risk Değeri: Yüksek (6)

Stopaj: Gerçek Kişi %17,5 - Tüzel Kişi %0

Karşılaştırma Ölçütü:

%90 BIST-KYD Altın Fiyat Ağırlıklı Ort. Endeksi

%10 BIST-KYD 1 Aylık Kar Payı (TL) Endeksi

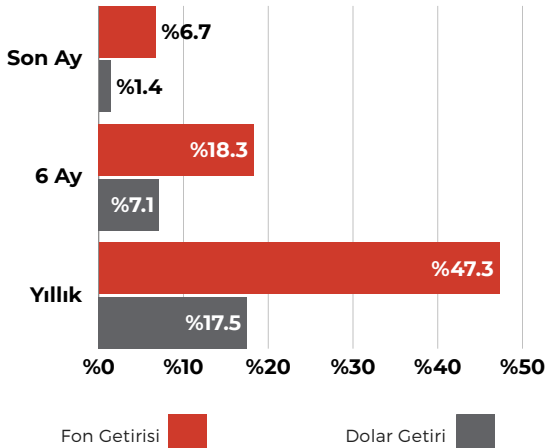
Önerilen Vade

Orta/Uzun Vade

Fon Detay için QR kodu okutabilirsiniz



CIN - Birinci Serbest Fon



Yönetim Ücreti: Yıllık %2.10

Valör: Alım T+1 / Satım T+2

Risk Değeri: Yüksek (6)

Stopaj: Gerçek Kişi %17,5 - Tüzel Kişi %0

Karşılaştırma Ölçütü:

%65 MSCI Asia ex. Japan Net Total Return Index

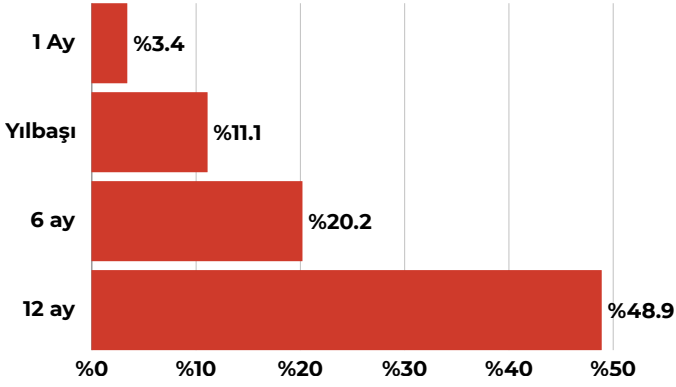
%35 BIST 100 Getiri Endeksi

Önerilen Vade

Orta Vade

Fon Detay için QR kodu okutabilirsiniz

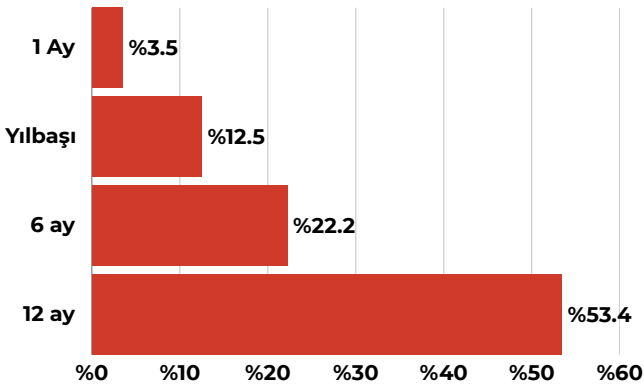




TEMKİNLİ

%70 IDL - Para Piyasası (TL) Fonu

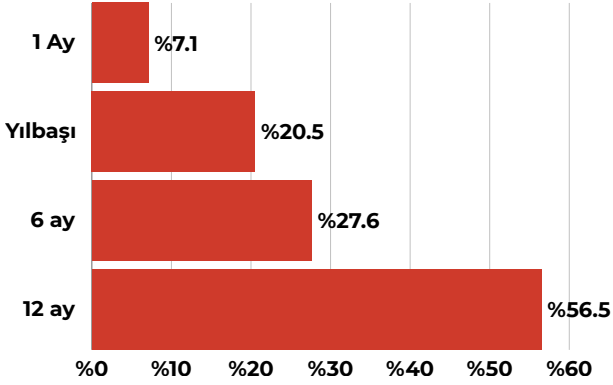
%30 MPF - Kısa Vadeli Kira Sert. Katılım (TL) Fonu



DENGELİ

%70 IDL - Para Piyasası (TL) Fonu

%30 EYT - İkinci Fon Sepeti Fonu



ATAK

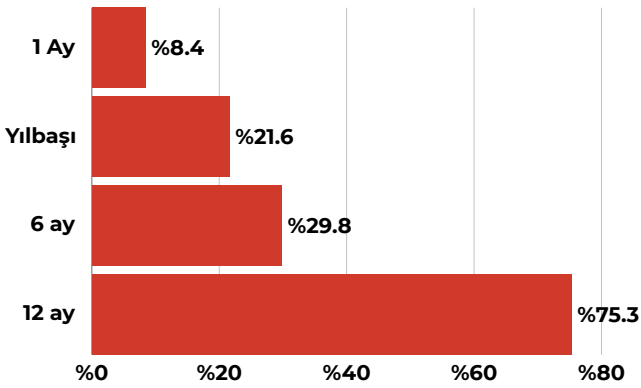
%30 IDL - Para Piyasası (TL) Fonu

%20 FLY - Havacılık ve Savunma Tekn. Değişken Fon

%20 MMH - BIST30 Endeksi Hisse Senedi (TL) Fonu - HSYF

%15 HRZ - BIST Halka Arz Şirketleri Hisse S. (TL) Fonu - HSYF

%15 BOL - Borçlanma Araçları Fonu



AGRESİF

%20 IDL - Para Piyasası (TL) Fonu

%20 HRZ - BIST Halka Arz Şirketleri Hisse S. (TL) Fonu - HSYF

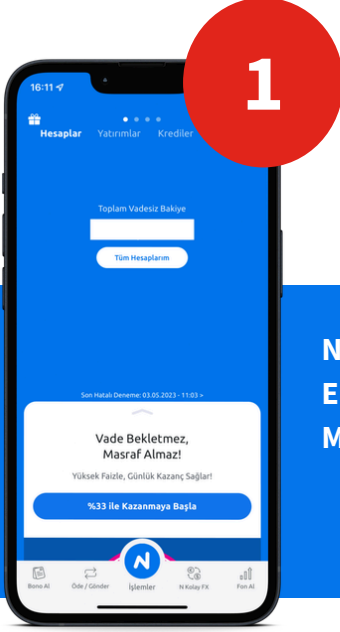
%20 CPU - Teknoloji Katılım Fonu

%20 EYT - İkinci Fon Sepeti Fonu

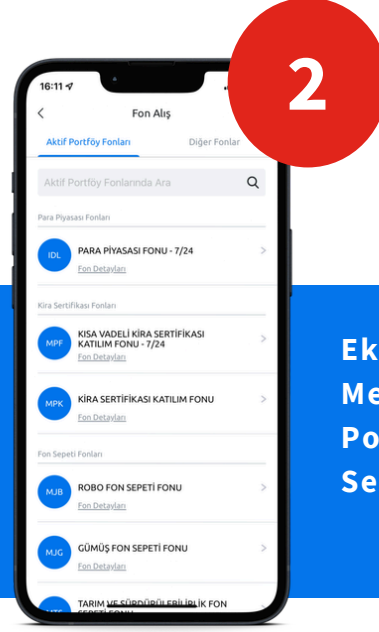
%20 GPT - Robotik Tekn. Değişken Fon

Fon Kodu	Fon Adı	1 Ay (%)	3 Ay (%)	6 Ay (%)	Yılbaşı (%)	1 Yıl (%)
HRZ	AKTİF PORTFÖY BIST HALKA ARZ ŞİRKETLERİ HİSSE SENEDİ (TL) FONU (HİSSE SENEDİ YOĞUN FON)	18.9	33.0	49.1	44.2	82.1
ONE	AKTİF PORTFÖY BİRİNCİ HİSSE SENEDİ SERBEST (TL) FON (HİSSE SENEDİ YOĞUN FON)	11.1	14.0	54.3	26.0	42.5
MMH	AKTİF PORTFÖY BIST 30 ENDEKSİ HİSSE SENEDİ (TL) FONU (HİSSE SENEDİ YOĞUN FON)	10.6	15.5	42.3	30.6	63.4
CPU	AKTİF PORTFÖY TEKNOLOJİ KATILIM FONU	10.2	13.3	31.8	21.7	105.7
ENJ	AKTİF PORTFÖY ENERJİ ŞİRKETLERİ HİSSE SENEDİ (TL) FONU (HİSSE SENEDİ YOĞUN FON)	10.1	16.7	29.2	18.5	53.4
ASJ	AKTİF PORTFÖY HİSSE SENEDİ (TL) FONU (HİSSE SENEDİ YOĞUN FON)	9.8	14.4	37.2	29.0	51.1
MPS	AKTİF PORTFÖY KATILIM HİSSE SENEDİ (TL) FONU (HİSSE SENEDİ YOĞUN FON)	8.5	11.6	31.9	26.4	58.8
MJB	AKTİF PORTFÖY BİRİNCİ FON SEPETİ FONU	7.1	13.6	27.6	20.8	64.8
CIN	AKTİF PORTFÖY BİRİNCİ SERBEST FON	6.7	6.9	18.3	14.4	47.3
ESG	AKTİF PORTFÖY ESG SÜRDÜRÜLEBİLİRLİK SERBEST FON	6.1	6.7	19.4	12.2	35.8
GPT	AKTİF PORTFÖY ROBOTİK TEKNOLOJİLERİ DEĞİŞKEN FON	5.7	7.8	21.5	15.4	77.2
GLG	AKTİF PORTFÖY CAPITAL HİSSE SENEDİ SERBEST FON (HİSSE SENEDİ YOĞUN FON)	5.5	3.3	36.5	22.1	53.9
MTS	AKTİF PORTFÖY TARIM VE SÜRDÜRÜLEBİLİRLİK FON SEPETİ FONU	4.8	6.5	15.5	12.8	45.9
GLC	AKTİF PORTFÖY ÜÇÜNCÜ FON SEPETİ FONU	4.7	4.7	13.4	6.0	37.0
MJL	AKTİF PORTFÖY AKTİF SERBEST (DÖVİZ-AVRO) FON	4.5	5.8	9.2	5.3	24.2
BOL	AKTİF PORTFÖY BORÇLANMA ARAÇLARI FONU	4.3	8.1	20.9	9.0	48.1
IDL	AKTİF PORTFÖY PARA PİYASASI (TL) FONU	3.5	9.4	20.5	11.3	50.0
EYT	AKTİF PORTFÖY İKİNCİ FON SEPETİ FONU	3.5	10.0	26.2	15.4	61.4
ONN	AKTİF PORTFÖY AKTİF ONİKS SERBEST (TL) FON	3.4	9.4	20.7	11.3	53.7
DB2	AKTİF PORTFÖY İKİNCİ KISA VADELİ SERBEST (TL) FON	3.4	9.8	21.2	11.7	49.8
NKL	AKTİF PORTFÖY KISA VADELİ SERBEST (TL) FON	3.3	9.3	20.5	11.2	51.3
LKT	AKTİF PORTFÖY İKİNCİ PARA PİYASASI (TL) FONU	3.2	9.0	19.6	10.8	48.1
TLK	AKTİF PORTFÖY PARA PİYASASI KATILIM (TL) FONU	3.2	9.0	20.0	10.9	48.6
SPT	AKTİF PORTFÖY KATILIM FON SEPETİ FONU	3.1	9.2	25.4	14.2	60.4
TFE	AKTİF PORTFÖY TÜRKİYE FİNANS ALA BANKACILIK KATILIM ÖZEL FONU	3.0	8.7	19.0	10.6	45.2
MPK	AKTİF PORTFÖY KİRA SERTİFİKASI KATILIM (TL) FONU	3.0	8.8	19.6	10.8	47.1
MPF	AKTİF PORTFÖY KISA VADELİ KİRA SERTİFİKASI KATILIM (TL) FONU	3.0	8.7	19.4	10.6	46.4
MPN	AKTİF PORTFÖY İKİNCİ AKTİF SERBEST (DÖVİZ) FON	2.9	4.2	10.9	5.0	30.8
FLY	AKTİF PORTFÖY HAVACILIK VE SAVUNMA TEKNOLOJİLERİ DEĞİŞKEN FON	2.4	-0.5	12.6	14.8	46.4
DOL	AKTİF PORTFÖY ÜÇÜNCÜ AKTİF SERBEST (DÖVİZ) FON	1.7	4.6	9.1	5.4	22.4
MPD	AKTİF PORTFÖY AKTİF SERBEST (DÖVİZ) FON	1.6	4.6	9.0	5.4	22.1
MJH	AKTİF PORTFÖY FORTUNA SERBEST FON	-1.1	-6.4	-7.7	-8.4	10.1
MJG	AKTİF PORTFÖY GÜMÜŞ FON SEPETİ FONU	-1.4	-8.7	48.3	8.1	157.0
MKG	AKTİF PORTFÖY ALTIN KATILIM FONU	-3.1	6.9	18.2	12.5	69.1

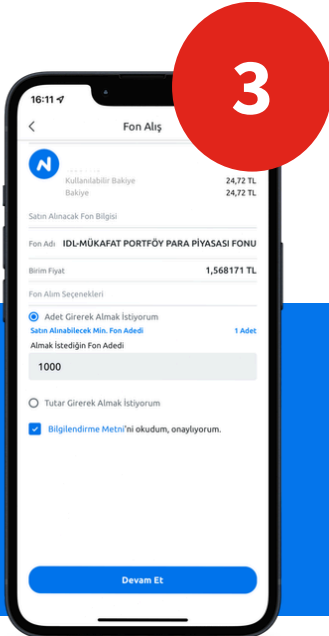
Aktif Portföy Fonlarını N Kolay Mobil'den Alabilirsiniz.



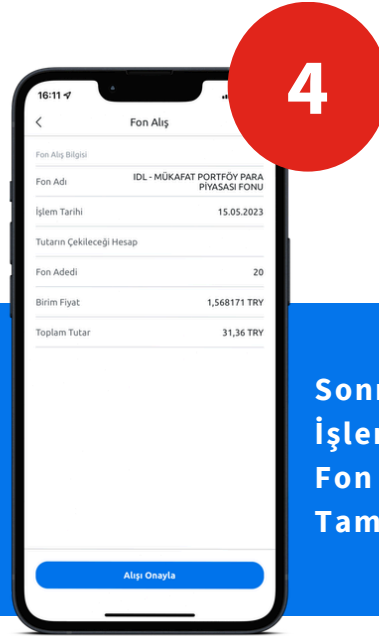
N Kolay Mobil Ana Ekranından Fon Alış Menüsüne Giriniz.



Ekranı Gelen Menüde "Aktif Portföy Fonlarını" Seçiniz.

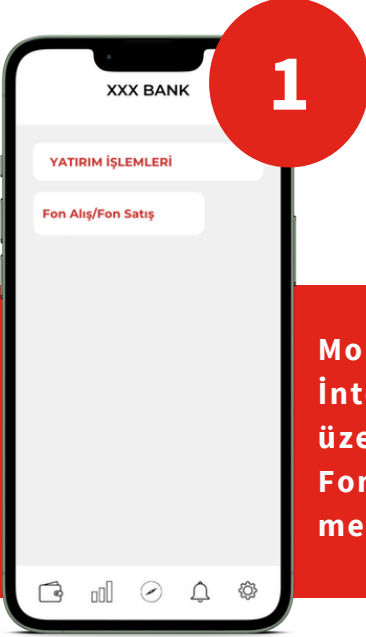


Fonlarımızdan Dilediğinizi Seçerek Alım İçin Belirlediğiniz Tutarı Giriniz.

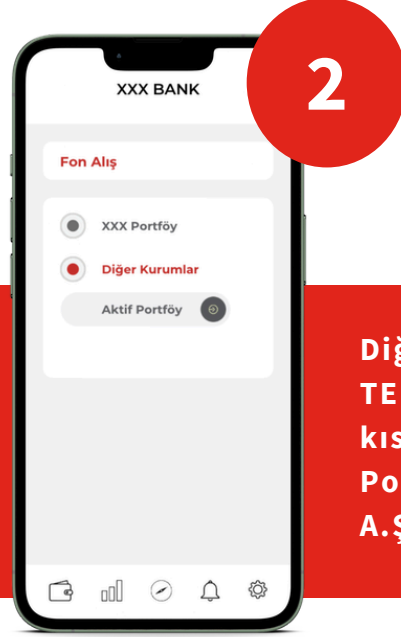


Sonraki Ekranda İşlemi Onaylayarak Fon Alışı Tamamlayınız.

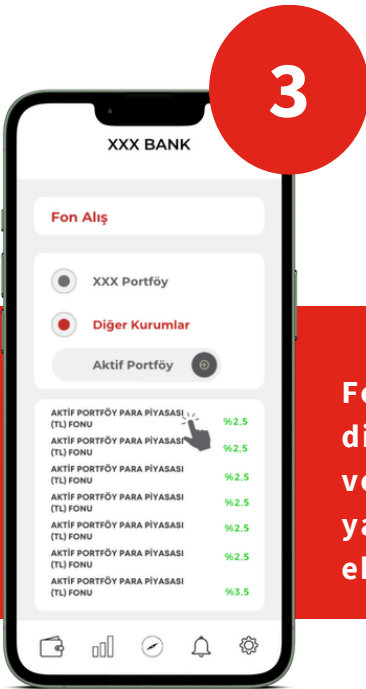
Aktif Portföy Fonlarını Banka & Aracı Kurumlardan alabilirsiniz.



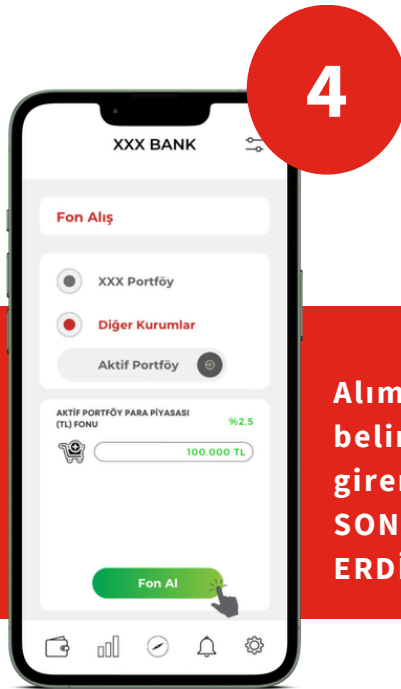
Mobil Bankacılık/
İnternet Bankacılık
üzerinden Yatırım
Fonları Fon Alış
menüsüne giriniz.



Diğer Kurumlar/
TEFAS Fonları
kısmından "Aktif
Portföy Yönetimi
A.Ş."yi seçiniz



Fonlarımızdan
dilediğinizi seçerek
veya Fon Kodu'nu
yazarak, fon alış
ekranına gidiniz.



Alım için
belirlediğiniz tutarı
girerek işleminizi
SONA
ERDİREBİLİRSİNİZ.

Çekince Notu

Bu raporda yer alan yatırım bilgi, yorum, değerlendirme ve tavsiyeler yatırım danışmanlığı hizmeti kapsamında değildir. Yatırım Danışmanlığı hizmeti yetkili kuruluşlar tarafından kişilerin risk ve getiri tercihleri dikkate alınarak kişiye özel sunulmaktadır.

Bu raporda yer alan yorum ve tavsiyeler ise genel nitelikte olup, yönlendirici nitelikte değildir. Bu tavsiyeler mali durumunuz ile risk ve getiri tercihlerinize uygun olmayabilir. Bu nedenle sadece burada yer alan bilgilere dayanılarak yatırım kararı verilmesi beklentilerinize uygun sonuçlar doğurmayabilir. Bu rapor tarafsız ve dürüst bir bakış açısıyla düzenlenmiş olup, alıcısının menfaatlerine ve/veya ihtiyaçlarına uygunluğu gözetilmeksizin ve karşılığında maddi menfaat elde etme beklentisi bulunmaksızın hazırlanmış bir derlemedir.

Bu raporda yer alan bilgi ve veriler hazırlandığı tarih itibariyle Aktif Portföy Yönetimi A.Ş. tarafından mevcut piyasa koşulları ve güvenilir olduğuna inanılan kaynaklardan derlenmiş olup; bu kaynakların doğrulukları ayrıca araştırılmamıştır.

Bu rapor içerisindeki veriler değişkenlik gösterebilir. Bu rapor yatırımcıların genel olarak bilgi edinmeleri amacıyla hazırlanmış olup yatırımcıların bu rapordan etkilenmeyerek kararlarını vermeleri beklenmekte olup; işbu raporla Aktif Portföy Yönetimi A.Ş. tarafından herhangi bir garanti verilmemektedir. İlgili risk değerleri 17.04.2026 tarihi itibarıyla hesaplanmıştır. Belirtilen risk değerleri fonların geçmiş performansına göre belirlenmiş olup gelecekteki risk profiline ilişkin güvenilir bir gösterge değildir. Risk değeri zaman içinde değişebilir. Daha detaylı bilgi için www.spk.gov.tr 'de yer alan "Yatırım Fonlarına İlişkin Rehberi" inceleyebilirsiniz.

aktif portf6y



Kore Őehitleri Cad. No:8/1 Esentepe 34394
ŐiŐli/İstanbul



+90 212 376 32 00



info@aktifportfoy.com.tr