

**Burada yarın,
bugünden daha
değerli!**

Haftalık Fon Bülteni

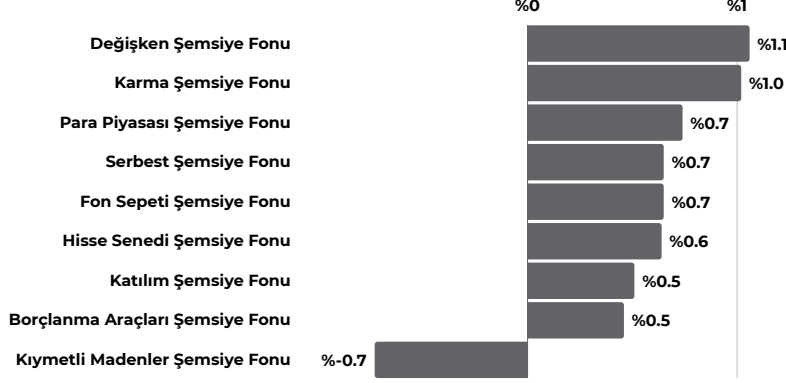
Sayı: **151**
Tarih: **27.04.2026**
Dönem: **17.04.2026 - 24.04.2026**

aktif portföy

www.aktifportfoy.com



Varlık & Fon Bazında Gelişmeler



17-24 Nisan haftasında küresel piyasalar, güçlü risk iştahı ile jeopolitik belirsizliklerin aynı anda fiyatlandığı karışık bir görünüm sergiledi. ABD'de S&P 500 ve Nasdaq yeni zirvelerini test etmeye devam ederken, Orta Doğu'da ateşkesin uzatılması ve müzakerelerin yeniden başlayabileceğine yönelik haber akışı piyasaları destekledi. Ancak Hürmüz Boğazı çevresindeki gerilimin sürmesi ve petrol fiyatlarının haftalık bazda yeniden yükselmesi, enerji kaynaklı enflasyon risklerinin tamamen ortadan kalkmadığını gösterdi. Brent petrolün %13'ün üzerinde artışla 100 dolar seviyesine yaklaşması, Fed'in faiz indirim sürecine ilişkin beklentilerin daha temkinli fiyatlanmasına neden oldu.

ABD tarafında makro veriler karışık ancak genel olarak dayanıklı bir ekonomik görünüm sundu. Perakende satışlar ve yatırımcı güvenindeki toparlanma iç talebin güçlü kaldığını gösterirken, PMI verilerinde imalat tarafındaki toparlanmaya karşın hizmet sektöründeki daha sınırlı büyüme dikkat çekti. Bu çerçevede piyasalar, Fed'in gelecek toplantıda faizi %3,50-3,75 bandında sabit bırakmasını beklerken, Powell'in görev süresi dolmadan önceki son toplantısında vereceği mesajlara odaklandı. Haftalık bazda S&P 500 %0,6, Nasdaq %1,6 yükselirken, Dow Jones %0,3 geriledi. ABD 10 yıllık tahvil faizi %4,30'a yükselirken, dolar endeksi 98,5 seviyesine çıktı. Altın üç haftalık yükselişin ardından %2,6 düşüşle 4.708 dolara gerilerken, gümüş %6,5 yükselişle pozitif ayrıştı.

Avrupa'da ise enerji fiyatlarındaki yükseliş ve Orta Doğu kaynaklı belirsizlikler borsalar üzerinde baskı yarattı. ECB ve BoE faiz kararları öncesinde piyasalar, merkez bankalarının enerji enflasyonu karşısında daha temkinli kalabileceğini fiyatladı. ECB için kısa vadede faizlerin sabit kalması beklenirken, enerji fiyatlarında kalıcı artış olması halinde geçici sıkılaştırma senaryosu da gündeme geldi. Avrupa Birliği'nin Ukrayna'ya 2026-2027 dönemi için 90 milyar avroluk kredi desteği ve Rusya'ya yönelik yeni yaptırım paketi konusunda uzlaşması jeopolitik gündemin diğer önemli başlığı oldu. Enerji maliyetlerindeki yükselişin reel sektöre yansımaları ise Lufthansa'nın yaz dönemi için 20 bin kısa mesafe uçuşu iptal etme kararıyla daha görünür hale geldi. Haftalık bazda FTSE 100 %2,7, DAX %2,3, CAC 40 %3,2 ve MIB 30 %2,5 geriledi.

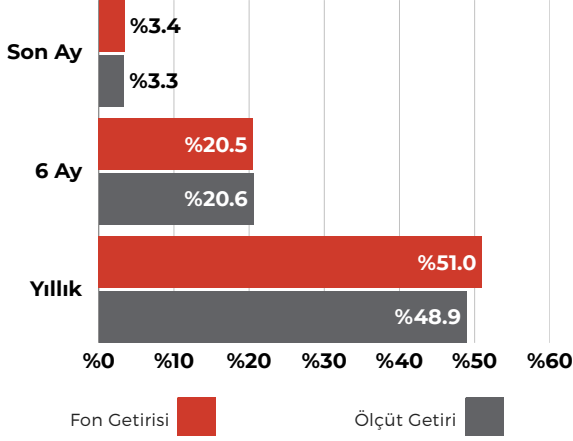
Asya piyasalarında teknoloji hisseleri ve Japonya-Güney Kore borsalarındaki güçlü seyir bölgeyi desteklese de, Orta Doğu'daki müzakere sürecine dair belirsizlikler karışık bir görünüm yarattı. Japonya'da enflasyonun yeniden hızlanması ve enerji maliyetlerinin fiyatlar üzerindeki etkisi BoJ açısından dikkatle izlenirken, piyasa gelecek hafta politika faizinin %0,75 seviyesinde sabit tutulmasını bekliyor. Güney Kore Kospi %4,6, Japonya Nikkei %2,1 ve Çin Şanghay endeksi %0,7 yükselirken, Hong Kong Hang Seng %0,7 geriledi.

Yurt içinde haftanın ana gündemi TCMB faiz kararı oldu. Merkez Bankası politika faizini beklentilere paralel şekilde %37'de sabit bırakırken, gecelik borç verme faizini %40, borçlanma faizini ise %35,5 seviyesinde korudu. Karar metninde mart ayında enflasyonun ana eğiliminin gerilediği, ancak öncü göstergelerin nisan ayında bir miktar yükseliş işaret ettiği vurgulandı. TCMB, enerji fiyatlarındaki oynaklık ve jeopolitik gelişmelerin enflasyon görünümü üzerindeki etkilerini yakından izlediğini belirtirken, fiyat istikrarı sağlanana kadar sıkı duruşun korunacağı mesajını yineledi.

İçeride enflasyon beklentilerindeki bozulma da dikkat çekti. TCMB Piyasa Katılımcıları Anketi'nde yıl sonu enflasyon beklentisi %27,53'e, 12 ay sonrası beklenti ise %23,39'a yükseldi. Buna karşın rezerv tarafında toparlanma sürdü. 17 Nisan haftasında brüt rezervler 174,5 milyar dolara yükselirken, swap hariç net rezervler 39,7 milyar dolara çıktı. Yabancı yatırımcı ilgisi de güçlendi; aynı haftada 579 milyon dolarlık hisse ve 502 milyon dolarlık tahvil alımı gerçekleşti. Borsa İstanbul tarafında ise BIST 100 haftayı %1,23 düşüşle 14.409 puandan tamamlarken, sanayi endeksi pozitif ayrıştı; teknoloji, mali ve hizmetler endekslerinde geri çekilme izlendi.

Yeni haftada küresel piyasaların odağında merkez bankası kararları ve büyüme-enflasyon dengesi olacak. ABD'de Dallas Fed imalat endeksi, tüketici güveni, dayanıklı mal siparişleri, Fed faiz kararı, Powell'in basın toplantısı, büyüme ve çekirdek PCE verileri izlenecek. Avrupa'da ECB ve BoE faiz kararları, Almanya enflasyonu, Avro Bölgesi büyüme, enflasyon ve işsizlik verileri takip edilecek. Asya'da BoJ faiz kararı, Japonya işsizlik, sanayi üretimi ve Tokyo enflasyonu ile Çin imalat PMI verileri öne çıkıyor. Yurt içinde ise ekonomik güven endeksi, işsizlik oranı, dış ticaret dengesi, haftalık para-banka istatistikleri ve TCMB PPK özeti izlenecek. 1 Mayıs tatili nedeniyle Borsa İstanbul cuma günü kapalı olacak.

NKL - Kısa Vadeli Serbest (TL) Fon



Yönetim Ücreti: Yıllık %1.05

Valör: Alım T0 / Satım T0

Risk Değeri: Düşük (2)

Stopaj: Gerçek Kişi %17.5 - Tüzel Kişi %0

Karşılaştırma Ölçütü:

(%100) BIST-KYD 1 Aylık Mevduat TL Endeksi

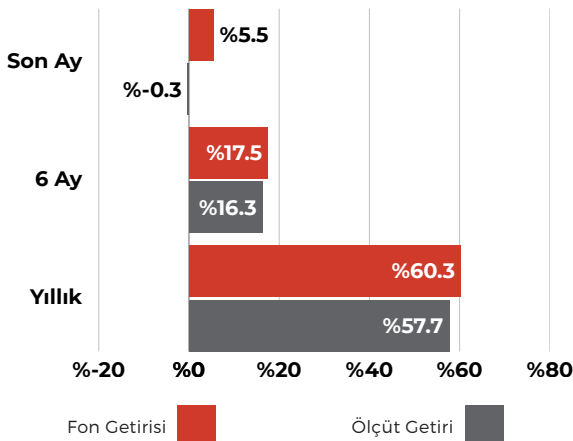
Önerilen Vade

Kısa/Orta Vade

Fon Detay için QR kodu okutabilirsiniz



MKG - Altın Katılım Fonu



Yönetim Ücreti: Yıllık %1.50

Valör: Alım T+1 / Satım T+1

Risk Değeri: Yüksek (6)

Stopaj: Gerçek Kişi %17,5 - Tüzel Kişi %0

Karşılaştırma Ölçütü:

%90 BIST-KYD Altın Fiyat Ağırlıklı Ort. Endeksi

%10 BIST-KYD 1 Aylık Kar Payı (TL) Endeksi

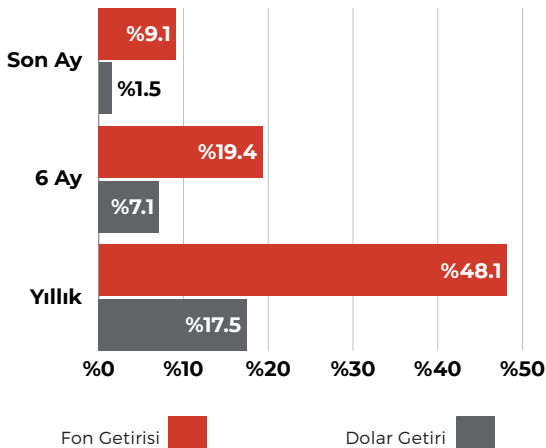
Önerilen Vade

Orta/Uzun Vade

Fon Detay için QR kodu okutabilirsiniz



CIN - Birinci Serbest Fon



Yönetim Ücreti: Yıllık %2.10

Valör: Alım T+1 / Satım T+2

Risk Değeri: Yüksek (6)

Stopaj: Gerçek Kişi %17,5 - Tüzel Kişi %0

Karşılaştırma Ölçütü:

%65 MSCI Asia ex. Japan Net Total Return Index

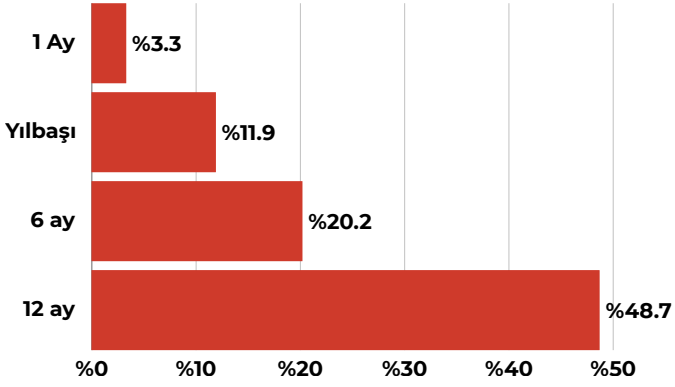
%35 BIST 100 Getiri Endeksi

Önerilen Vade

Orta Vade

Fon Detay için QR kodu okutabilirsiniz

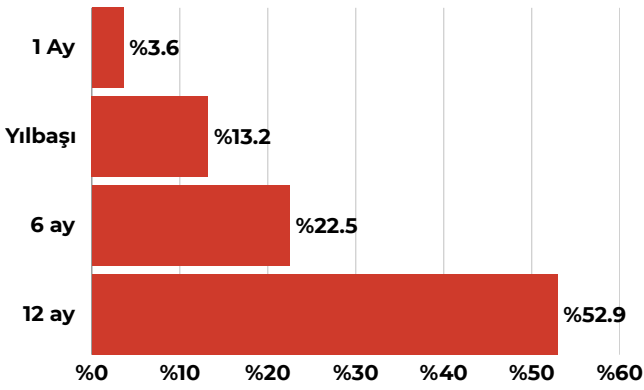




TEMKİNLİ

%70 IDL - Para Piyasası (TL) Fonu

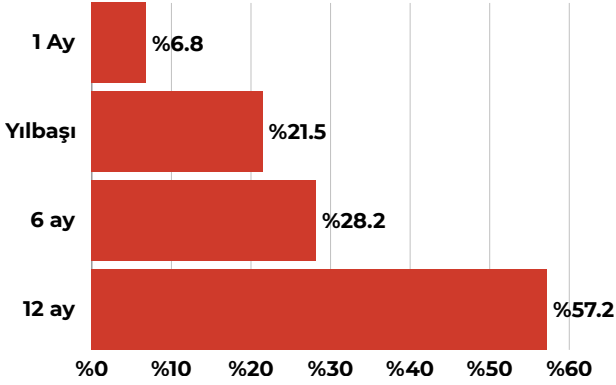
%30 MPF - Kısa Vadeli Kira Sert. Katılım (TL) Fonu



DENGELİ

%70 IDL - Para Piyasası (TL) Fonu

%30 EYT - İkinci Fon Sepeti Fonu



ATAK

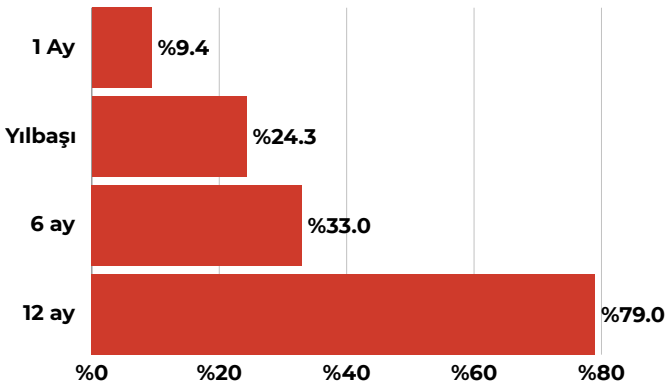
%30 IDL - Para Piyasası (TL) Fonu

%20 FLY - Havacılık ve Savunma Tekn. Değişken Fon

%20 MMH - BIST30 Endeksi Hisse Senedi (TL) Fonu - HSYF

%15 HRZ - BIST Halka Arz Şirketleri Hisse S. (TL) Fonu - HSYF

%15 BOL - Borçlanma Araçları Fonu



AGRESİF

%20 IDL - Para Piyasası (TL) Fonu

%20 HRZ - BIST Halka Arz Şirketleri Hisse S. (TL) Fonu - HSYF

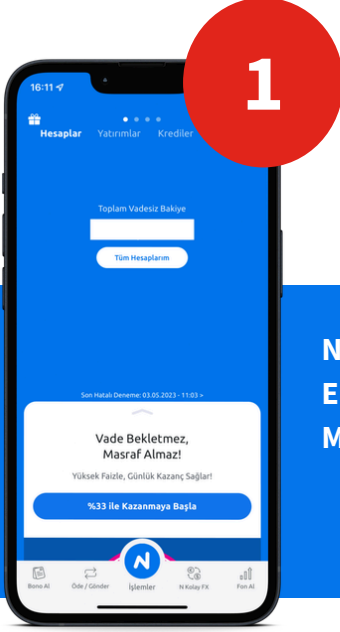
%20 CPU - Teknoloji Katılım Fonu

%20 EYT - İkinci Fon Sepeti Fonu

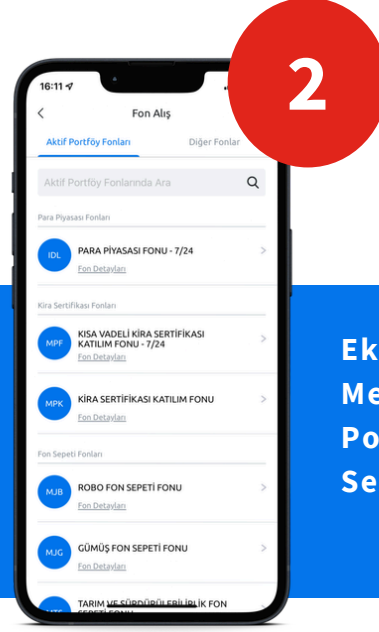
%20 GPT - Robotik Tekn. Değişken Fon

Fon Kodu	Fon Adı	1 Ay (%)	3 Ay (%)	6 Ay (%)	Yılbaşı (%)	1 Yıl (%)
HRZ	AKTİF PORTFÖY BIST HALKA ARZ ŞİRKETLERİ HİSSE SENEDİ (TL) FONU (HİSSE SENEDİ YOĞUN FON)	19.7	30.8	57.5	49.8	88.9
CPU	AKTİF PORTFÖY TEKNOLOJİ KATILIM FONU	12.5	16.5	35.4	25.7	114.6
MJG	AKTİF PORTFÖY GÜMÜŞ FON SEPETİ FONU	11.1	-18.3	60.6	7.4	155.3
CIN	AKTİF PORTFÖY BİRİNCİ SERBEST FON	9.1	8.6	19.4	16.6	48.1
MMH	AKTİF PORTFÖY BIST 30 ENDEKSİ HİSSE SENEDİ (TL) FONU (HİSSE SENEDİ YOĞUN FON)	9.1	14.0	39.9	31.7	63.8
ONE	AKTİF PORTFÖY BİRİNCİ HİSSE SENEDİ SERBEST (TL) FON (HİSSE SENEDİ YOĞUN FON)	9.1	10.6	47.3	25.8	40.1
ASJ	AKTİF PORTFÖY HİSSE SENEDİ (TL) FONU (HİSSE SENEDİ YOĞUN FON)	9.0	11.2	35.5	29.6	50.8
ESG	AKTİF PORTFÖY ESG SÜRDÜRÜLEBİLİRLİK SERBEST FON	7.8	6.8	19.5	13.8	36.8
ENJ	AKTİF PORTFÖY ENERJİ ŞİRKETLERİ HİSSE SENEDİ (TL) FONU (HİSSE SENEDİ YOĞUN FON)	7.5	12.7	27.5	17.9	52.3
GPT	AKTİF PORTFÖY ROBOTİK TEKNOLOJİLERİ DEĞİŞKEN FON	7.4	9.7	24.2	18.3	81.4
MJB	AKTİF PORTFÖY BİRİNCİ FON SEPETİ FONU	7.4	13.3	27.8	22.0	66.5
MTS	AKTİF PORTFÖY TARIM VE SÜRDÜRÜLEBİLİRLİK FON SEPETİ FONU	7.4	7.1	17.3	14.5	47.6
MPS	AKTİF PORTFÖY KATILIM HİSSE SENEDİ (TL) FONU (HİSSE SENEDİ YOĞUN FON)	7.0	9.0	30.0	26.2	57.4
GLC	AKTİF PORTFÖY ÜÇÜNCÜ FON SEPETİ FONU	6.2	4.3	12.8	6.1	36.4
MKG	AKTİF PORTFÖY ALTIN KATILIM FONU	5.5	-0.8	17.5	11.6	60.3
MPN	AKTİF PORTFÖY İKİNCİ AKTİF SERBEST (DÖVİZ) FON	4.5	4.0	10.6	5.4	30.9
SPT	AKTİF PORTFÖY KATILIM FON SEPETİ FONU	4.3	7.3	26.6	14.6	59.5
GLG	AKTİF PORTFÖY CAPITAL HİSSE SENEDİ SERBEST FON (HİSSE SENEDİ YOĞUN FON)	4.2	1.3	33.4	21.4	46.7
BOL	AKTİF PORTFÖY BORÇLANMA ARAÇLARI FONU	4.1	7.0	20.3	9.4	47.2
EYT	AKTİF PORTFÖY İKİNCİ FON SEPETİ FONU	4.1	7.9	27.2	15.6	60.2
MJL	AKTİF PORTFÖY AKTİF SERBEST (DÖVİZ-AVRO) FON	3.4	4.3	9.3	5.3	22.4
IDL	AKTİF PORTFÖY PARA PİYASASI (TL) FONU	3.4	9.4	20.5	12.1	49.8
ONN	AKTİF PORTFÖY AKTİF ONİKS SERBEST (TL) FON	3.4	9.4	20.6	12.0	53.3
DB2	AKTİF PORTFÖY İKİNCİ KISA VADELİ SERBEST (TL) FON	3.4	9.8	21.1	12.6	49.7
NKL	AKTİF PORTFÖY KISA VADELİ SERBEST (TL) FON	3.4	9.4	20.5	12.1	51.0
TLK	AKTİF PORTFÖY PARA PİYASASI KATILIM (TL) FONU	3.2	9.1	20.0	11.7	48.4
LKT	AKTİF PORTFÖY İKİNCİ PARA PİYASASI (TL) FONU	3.2	9.0	19.5	11.5	47.7
MPK	AKTİF PORTFÖY KİRA SERTİFİKASI KATILIM (TL) FONU	3.0	8.7	19.5	11.6	47.0
MPF	AKTİF PORTFÖY KISA VADELİ KİRA SERTİFİKASI KATILIM (TL) FONU	3.0	8.8	19.3	11.3	46.3
TFE	AKTİF PORTFÖY TÜRKİYE FİNANS ALA BANKACILIK KATILIM ÖZEL FONU	3.0	8.6	19.0	11.3	45.3
FLY	AKTİF PORTFÖY HAVACILIK VE SAVUNMA TEKNOLOJİLERİ DEĞİŞKEN FON	2.1	-2.2	11.8	13.3	45.6
DOL	AKTİF PORTFÖY ÜÇÜNCÜ AKTİF SERBEST (DÖVİZ) FON	1.8	4.7	9.1	5.8	22.5
MPD	AKTİF PORTFÖY AKTİF SERBEST (DÖVİZ) FON	1.6	4.6	8.9	5.8	22.1
MJH	AKTİF PORTFÖY FORTUNA SERBEST FON	1.1	-5.9	-7.2	-7.9	6.3

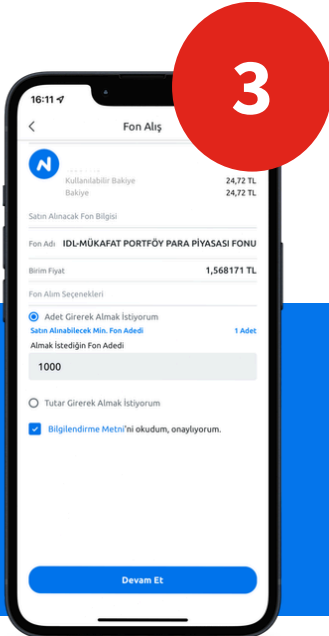
Aktif Portföy Fonlarını N Kolay Mobil'den Alabilirsiniz.



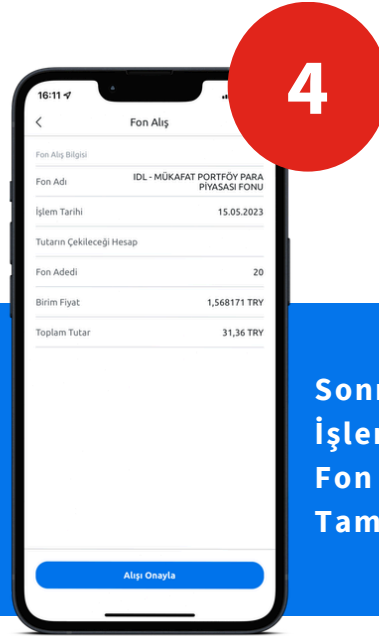
N Kolay Mobil Ana Ekranından Fon Alış Menüsüne Giriniz.



Ekranı Gelen Menüde "Aktif Portföy Fonlarını" Seçiniz.

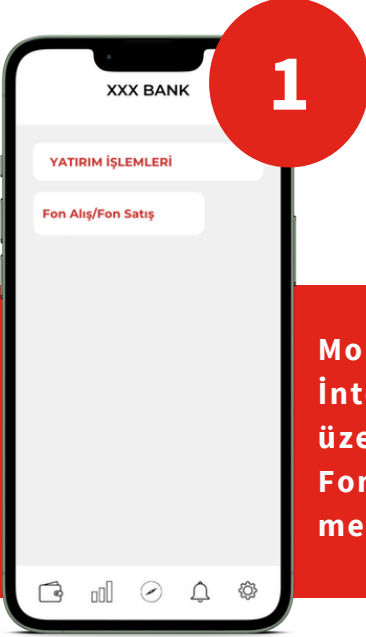


Fonlarımızdan Dilediğinizi Seçerek Alım İçin Belirlediğiniz Tutarı Giriniz.

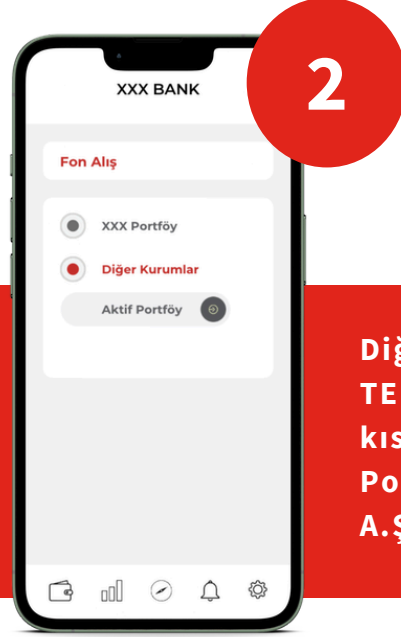


Sonraki Ekranda İşlemi Onaylayarak Fon Alışı Tamamlayınız.

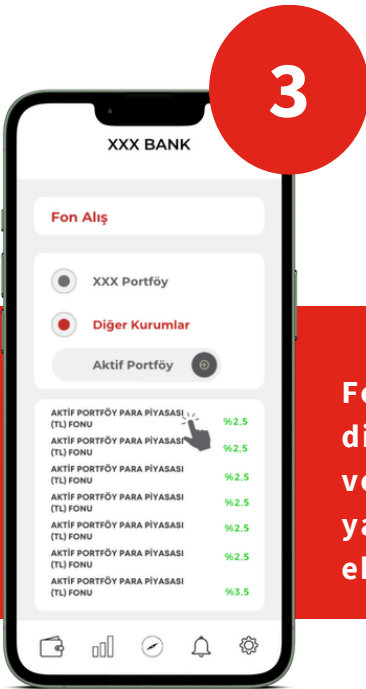
Aktif Portföy Fonlarını Banka & Aracı Kurumlardan alabilirsiniz.



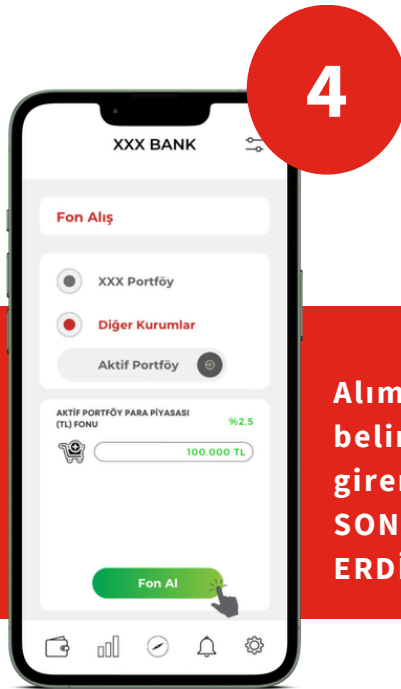
Mobil Bankacılık/
İnternet Bankacılık
üzerinden Yatırım
Fonları Fon Alış
menüsüne giriniz.



Diğer Kurumlar/
TEFAS Fonları
kısmından "Aktif
Portföy Yönetimi
A.Ş."yi seçiniz



Fonlarımızdan
dilediğinizi seçerek
veya Fon Kodu'nu
yazarak, fon alış
ekranına gidiniz.



Alım için
belirlediğiniz tutarı
girerek işleminizi
SONA
ERDİREBİLİRSİNİZ.

Çekince Notu

Bu raporda yer alan yatırım bilgi, yorum, değerlendirme ve tavsiyeler yatırım danışmanlığı hizmeti kapsamında değildir. Yatırım Danışmanlığı hizmeti yetkili kuruluşlar tarafından kişilerin risk ve getiri tercihleri dikkate alınarak kişiye özel sunulmaktadır.

Bu raporda yer alan yorum ve tavsiyeler ise genel nitelikte olup, yönlendirici nitelikte değildir. Bu tavsiyeler mali durumunuz ile risk ve getiri tercihlerinize uygun olmayabilir. Bu nedenle sadece burada yer alan bilgilere dayanılarak yatırım kararı verilmesi beklentilerinize uygun sonuçlar doğurmayabilir. Bu rapor tarafsız ve dürüst bir bakış açısıyla düzenlenmiş olup, alıcısının menfaatlerine ve/veya ihtiyaçlarına uygunluğu gözetilmeksizin ve karşılığında maddi menfaat elde etme beklentisi bulunmaksızın hazırlanmış bir derlemedir.

Bu raporda yer alan bilgi ve veriler hazırlandığı tarih itibariyle Aktif Portföy Yönetimi A.Ş. tarafından mevcut piyasa koşulları ve güvenilir olduğuna inanılan kaynaklardan derlenmiş olup; bu kaynakların doğrulukları ayrıca araştırılmamıştır.

Bu rapor içerisindeki veriler değişkenlik gösterebilir. Bu rapor yatırımcıların genel olarak bilgi edinmeleri amacıyla hazırlanmış olup yatırımcıların bu rapordan etkilenmeyerek kararlarını vermeleri beklenmekte olup; işbu raporla Aktif Portföy Yönetimi A.Ş. tarafından herhangi bir garanti verilmemektedir. İlgili risk değerleri 24.04.2026 tarihi itibarıyla hesaplanmıştır. Belirtilen risk değerleri fonların geçmiş performansına göre belirlenmiş olup gelecekteki risk profiline ilişkin güvenilir bir gösterge değildir. Risk değeri zaman içinde değişebilir. Daha detaylı bilgi için www.spk.gov.tr 'de yer alan "Yatırım Fonlarına İlişkin Rehberi" inceleyebilirsiniz.

aktif portf6y



Kore Őehitleri Cad. No:8/1 Esentepe 34394
ŐiŐli/İstanbul



+90 212 376 32 00



info@aktifportfoy.com.tr