

**Burada yarın,
bugünden daha
değerli!**

Haftalık Fon Bülteni

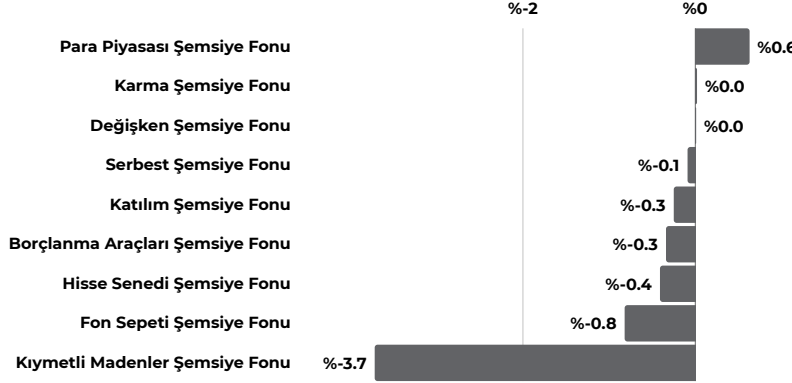
Sayı: **152**
Tarih: **04.05.2026**
Dönem: **24.04.2026 - 30.04.2026**

aktifportföy

www.aktifportfoy.com



Varlık & Fon Bazında Gelişmeler



Küresel piyasalarda geçtiğimiz hafta ana gündem ABD-İran hattındaki gelişmeler, Fed ve diğer merkez bankalarının faiz kararları ile büyük teknoloji şirketlerinin bilançoları oldu. Haftanın başında İran'ın Hürmüz Boğazı'nı yeniden açmayı ve ateşkesi uzatmayı içeren geçici çözüm önerisi risk iştahını desteklese de, ABD tarafında teklifin karşılık bulmaması ve ablukaya ilişkin sert söylemlerin sürmesi jeopolitik risklerin devam ettiğini gösterdi. Hürmüz Boğazı çevresindeki belirsizlik, enerji arzı ve küresel ticaret kanalıyla piyasa fiyatlamalarında belirleyici olmaya devam etti.

ABD'de Fed politika faizini beklentilere paralel şekilde %3,50-3,75 aralığında sabit tuttu. Kararın arkasında Orta Doğu kaynaklı belirsizlikler, enerji fiyatlarındaki yükseliş ve enflasyon riskleri öne çıktı. Toplantıda dört üyenin karşı oy kullanması, Fed içinde politika patikasına ilişkin ayrışmanın belirginleştiğini gösterdi. Bazı üyeler gevşeme sinyalini erken bulurken, bazıları faiz indirimi yönünde daha güçlü mesaj verilmesini savundu. Powell'ın Fed yönetim kurulunda kalacağını açıklaması ve kurumun bağımsızlığına ilişkin tartışmalar da para politikası iletişimini zorlaştıran başlıklar arasında yer aldı. ABD 10 yıllık tahvil faizi haftayı yaklaşık 10 baz puan artışla %4,39 seviyesinde tamamlarken, dolar endeksi %0,4 geriledi. Altın, yükselen tahvil faizleri ve faiz indirimi beklentilerinin ötelenmesiyle %2 düşüşle 4.614 dolara gerilerken, Brent petrol arz endişeleriyle %7,4 yükselerek 107,6 dolara çıktı. ABD borsalarında ise jeopolitik risklere rağmen teknoloji bilançolarının desteğiyle pozitif bir görünüm öne çıktı. S&P 500 %0,91, Nasdaq %1,49 ve Dow Jones %0,55 yükseldi; S&P 500 ve Nasdaq'ta rekor seviyeler görüldü. Apple, Alphabet, Amazon, Meta ve Microsoft'un beklentileri aşan finansalları teknoloji hisselerine güçlü destek verdi. Özellikle Alphabet, Amazon ve Meta'da kâr artışlarının güçlü seyretmesi, yapay zekâ ve dijital reklam temasına yönelik risk iştahını canlı tuttu.

Avrupa'da enerji fiyatlarındaki artış ve faizlerin uzun süre yüksek kalabileceği beklentisi piyasalarda baskı yarattı. ECB politika faizini üçüncü toplantıda da %2 seviyesinde sabit tutarken, Christine Lagarde Orta Doğu kaynaklı belirsizliklerin büyüme ve enflasyon görünümünü değerlendirmeyi zorlaştırdığını belirtti. BoE de politika faizini %3,75'te sabit bıraktı; ancak enerji odaklı senaryoların öne çıkması ve bazı üyelerin faiz artışı yönünde sinyal vermesi, Avrupa'da para politikasının yeniden sıkılaştırma tartışmalarına açık olduğunu gösterdi. Almanya'da yıllık enflasyonun %2,9'a yükselmesi enerji şokunun fiyatlara yansımaları ortaya koyarken, haftalık bazda FTSE 100 ve CAC 40 gerilerken, DAX ve MIB 30 sınırlı yükseldi. Asya piyasalarında karışık bir seyir izlendi. BoJ politika faizini %0,75'te sabit bırakırken, üç üyenin faiz artışı yönünde oy kullanması Japonya'da sıkılaştırma tartışmalarının canlı kaldığını gösterdi. Banka 2026 çekirdek enflasyon beklentisini %1,9'dan %2,8'e yükseltti. Japonya'da perakende satışların beklentileri aşması iç talep açısından olumlu sinyal verirken, sanayi üretimindeki zayıflama büyüme görünümünü sınırladı. Haftalık bazda Koshi ve Şanghay yükselirken, Hang Seng ve Nikkei geriledi.

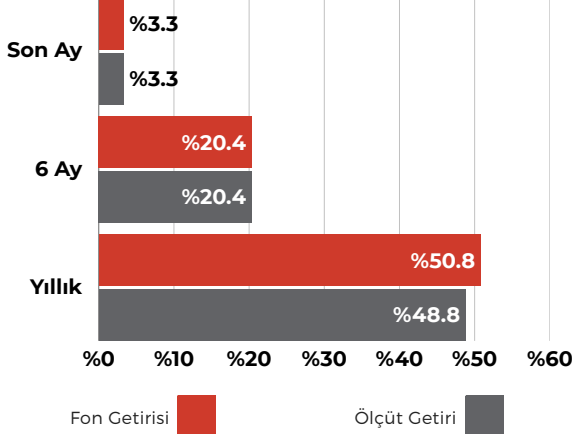
Yurt içinde ABD-İran gelişmeleri ve para politikasına ilişkin beklentiler öne çıktı. Ekonomi Koordinasyon Kurulu, sanayi üretimini güçlendirmek ve ihracatı desteklemek amacıyla yatırım, finansman, turizm ve tarımsal girdi tarafında yeni destek adımlarının uygulanacağını açıkladı. TCMB Başkanı Fatih Karahan ise mart ve nisan aylarında sıkı para politikası duruşunun korunduğunu, enerji ve emtia fiyatları kaynaklı arz yönlü baskıların yakından izlendiğini ve enflasyon görünümünde kalıcı bozulma halinde ek sıkılaştırma yapılabileceğini vurguladı.

Yurt içi verilerde işsizlik oranı martta %8,1'e gerilerken, istihdam 226 bin kişi artarak 32,4 milyona yükseldi. Buna karşın ekonomik güven endeksi nisan ayında 96,4'e gerileyerek genel aktiviteye ilişkin temkinli görünümü yansıttı. İstanbul'da nisan ayında perakende fiyatlar %3,74, toptan fiyatlar ise %4,32 arttı; yıllık perakende enflasyon %36,83'e ulaştı.

TCMB rezervlerinde iki haftalık toparlanmanın ardından yeniden gerileme görüldü. 24 Nisan haftasında brüt rezervler 171,1 milyar dolara, net rezervler 54,2 milyar dolara, swap hariç net rezervler ise 36,4 milyar dolara indi. Yabancı yatırımcı ilgisi ise devam etti; aynı haftada 328 milyon dolarlık hisse ve 158 milyon dolarlık tahvil alımı gerçekleşti. BIST 100 endeksi haftayı sınırlı %0,23 yükselişle 14.442 puandan tamamlarken, sanayi tarafındaki dirençli görünüm dikkat çekti.

Yeni haftada ABD'de fabrika siparişleri, dayanıklı mal siparişleri, dış ticaret dengesi, hizmet PMI, ADP istihdam raporu, haftalık işsizlik başvuruları, tarım dışı istihdam ve Michigan tüketici güven endeksi takip edilecek. Avrupa'da imalat ve hizmet PMI verileri, Avro Bölgesi ÜFE, Almanya fabrika siparişleri ve sanayi üretimi öne çıkarken, İngiltere piyasaları pazartesi tatil nedeniyle kapalı olacak. Asya'da Çin hizmet PMI ve BoJ tutanakları izlenecek; Japonya ve Çin'de hafta başında tatiller nedeniyle işlem hacmi düşük kalabilir. Yurt içinde ise enflasyon, imalat PMI, reel efektif döviz kuru, sanayi üretimi ve Hazine nakit dengesi haftanın ana veri başlıkları olacak.

NKL - Kısa Vadeli Serbest (TL) Fon



Yönetim Ücreti: Yıllık %1.05

Valör: Alım T0 / Satım T0

Risk Değeri: Düşük (2)

Stopaj: Gerçek Kişi %17.5 - Tüzel Kişi %0

Karşılaştırma Ölçütü:

(%100) BIST-KYD 1 Aylık Mevduat TL Endeksi

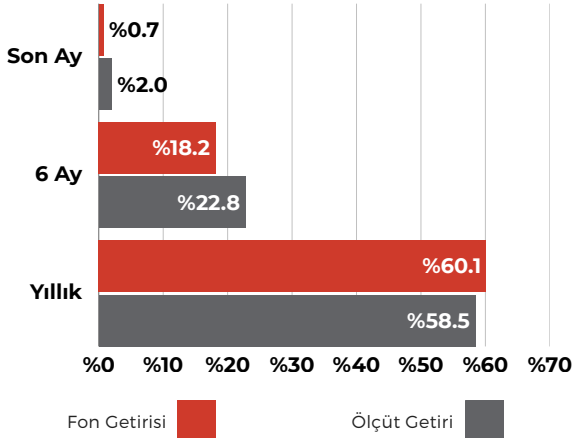
Önerilen Vade

Kısa/Orta Vade

Fon Detay için QR kodu okutabilirsiniz



MKG - Altın Katılım Fonu



Yönetim Ücreti: Yıllık %1.50

Valör: Alım T+1 / Satım T+1

Risk Değeri: Yüksek (6)

Stopaj: Gerçek Kişi %17,5 - Tüzel Kişi %0

Karşılaştırma Ölçütü:

%90 BIST-KYD Altın Fiyat Ağırlıklı Ort. Endeksi

%10 BIST-KYD 1 Aylık Kar Payı (TL) Endeksi

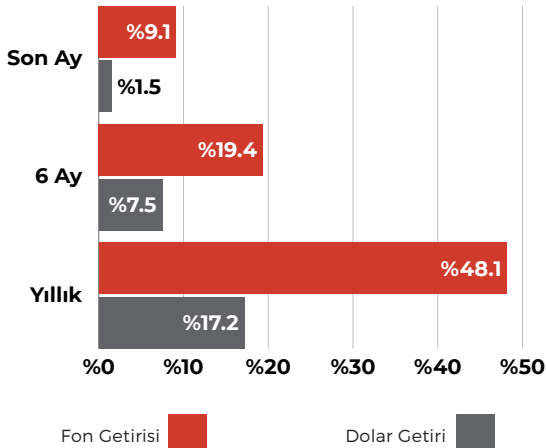
Önerilen Vade

Orta/Uzun Vade

Fon Detay için QR kodu okutabilirsiniz



CIN - Birinci Serbest Fon



Yönetim Ücreti: Yıllık %2.10

Valör: Alım T+1 / Satım T+2

Risk Değeri: Yüksek (6)

Stopaj: Gerçek Kişi %17,5 - Tüzel Kişi %0

Karşılaştırma Ölçütü:

%65 MSCI Asia ex. Japan Net Total Return Index

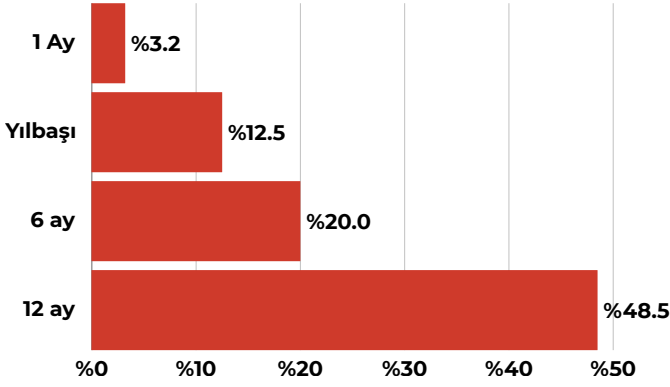
%35 BIST 100 Getiri Endeksi

Önerilen Vade

Orta Vade

Fon Detay için QR kodu okutabilirsiniz

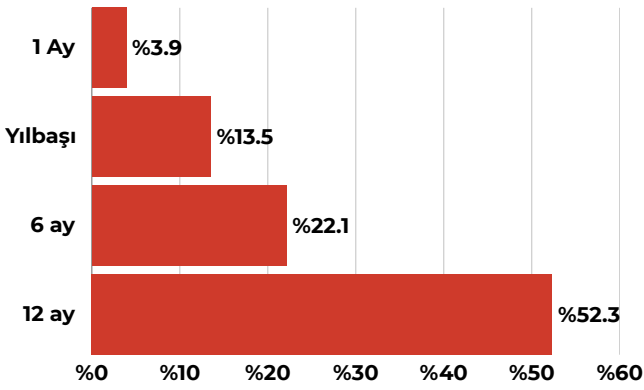




TEMKİNLİ

%70 IDL - Para Piyasası (TL) Fonu

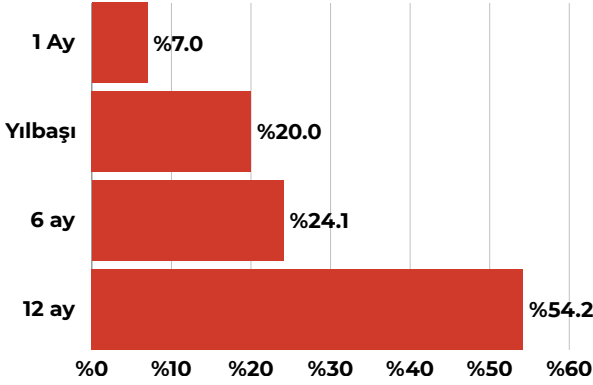
%30 MPF - Kısa Vadeli Kira Sert. Katılım (TL) Fonu



DENGELİ

%70 IDL - Para Piyasası (TL) Fonu

%30 EYT - İkinci Fon Sepeti Fonu



ATAK

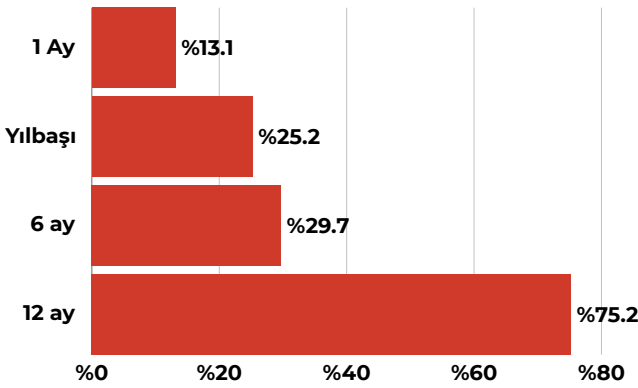
%30 IDL - Para Piyasası (TL) Fonu

%20 FLY - Havacılık ve Savunma Tekn. Değişken Fon

%20 MMH - BIST30 Endeksi Hisse Senedi (TL) Fonu - HSYF

%15 HRZ - BIST Halka Arz Şirketleri Hisse S. (TL) Fonu - HSYF

%15 BOL - Borçlanma Araçları Fonu



AGRESİF

%20 IDL - Para Piyasası (TL) Fonu

%20 HRZ - BIST Halka Arz Şirketleri Hisse S. (TL) Fonu - HSYF

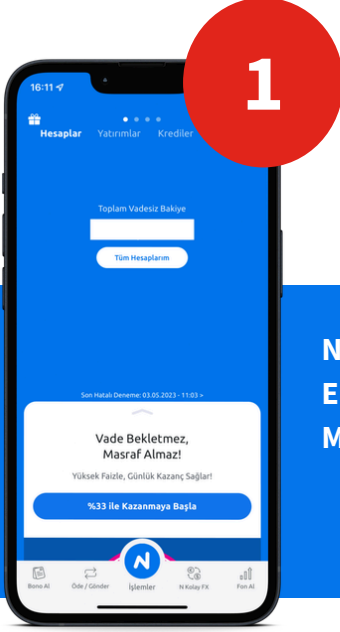
%20 CPU - Teknoloji Katılım Fonu

%20 EYT - İkinci Fon Sepeti Fonu

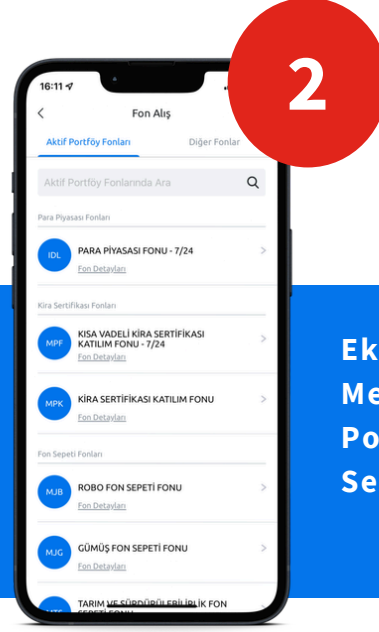
%20 GPT - Robotik Tekn. Değişken Fon

Fon Kodu	Fon Adı	1 Ay (%)	3 Ay (%)	6 Ay (%)	Yılbaşı (%)	1 Yıl (%)
CPU	AKTİF PORTFÖY TEKNOLOJİ KATILIM FONU	22.9	16.8	32.6	29.3	105.6
GPT	AKTİF PORTFÖY ROBOTİK TEKNOLOJİLERİ DEĞİŞKEN FON	19.6	11.3	24.0	22.4	76.9
HRZ	AKTİF PORTFÖY BIST HALKA ARZ ŞİRKETLERİ HİSSE SENEDİ (TL) FONU (HİSSE SENEDİ YOĞUN FON)	14.4	23.4	45.4	46.2	85.3
MMH	AKTİF PORTFÖY BIST 30 ENDEKSİ HİSSE SENEDİ (TL) FONU (HİSSE SENEDİ YOĞUN FON)	13.9	6.9	36.8	31.3	64.2
CIN	AKTİF PORTFÖY BİRİNCİ SERBEST FON	12.4	3.5	16.6	15.2	44.2
MPS	AKTİF PORTFÖY KATILIM HİSSE SENEDİ (TL) FONU (HİSSE SENEDİ YOĞUN FON)	12.4	5.9	27.2	27.8	58.5
GLG	AKTİF PORTFÖY CAPITAL HİSSE SENEDİ SERBEST FON (HİSSE SENEDİ YOĞUN FON)	12.2	0.2	35.3	24.4	53.0
ASJ	AKTİF PORTFÖY HİSSE SENEDİ (TL) FONU (HİSSE SENEDİ YOĞUN FON)	11.9	3.1	29.6	27.4	49.5
ONE	AKTİF PORTFÖY BİRİNCİ HİSSE SENEDİ SERBEST (TL) FON (HİSSE SENEDİ YOĞUN FON)	10.0	3.3	29.6	23.4	38.0
ENJ	AKTİF PORTFÖY ENERJİ ŞİRKETLERİ HİSSE SENEDİ (TL) FONU (HİSSE SENEDİ YOĞUN FON)	9.2	9.9	24.0	19.7	56.0
MJB	AKTİF PORTFÖY BİRİNCİ FON SEPETİ FONU	8.2	7.7	23.6	20.1	57.7
MTS	AKTİF PORTFÖY TARIM VE SÜRDÜRÜLEBİLİRLİK FON SEPETİ FONU	6.8	6.1	16.2	13.7	42.1
ESG	AKTİF PORTFÖY ESG SÜRDÜRÜLEBİLİRLİK SERBEST FON	6.5	0.1	14.1	10.3	31.8
GLC	AKTİF PORTFÖY ÜÇÜNCÜ FON SEPETİ FONU	6.3	2.2	10.7	4.8	33.4
SPT	AKTİF PORTFÖY KATILIM FON SEPETİ FONU	5.3	4.5	25.5	14.3	58.6
EYT	AKTİF PORTFÖY İKİNCİ FON SEPETİ FONU	5.3	4.6	26.0	15.1	58.9
MPN	AKTİF PORTFÖY İKİNCİ AKTİF SERBEST (DÖVİZ) FON	4.1	3.7	9.6	5.3	29.5
FLY	AKTİF PORTFÖY HAVACILIK VE SAVUNMA TEKNOLOJİLERİ DEĞİŞKEN FON	3.4	-5.4	5.9	8.7	35.2
IDL	AKTİF PORTFÖY PARA PİYASASI (TL) FONU	3.4	9.2	20.4	12.8	49.5
MJL	AKTİF PORTFÖY AKTİF SERBEST (DÖVİZ-AVRO) FON	3.3	2.3	9.1	5.3	22.8
NKL	AKTİF PORTFÖY KISA VADELİ SERBEST (TL) FON	3.3	9.3	20.4	12.8	50.8
DB2	AKTİF PORTFÖY İKİNCİ KISA VADELİ SERBEST (TL) FON	3.2	9.7	21.0	13.3	49.6
LKT	AKTİF PORTFÖY İKİNCİ PARA PİYASASI (TL) FONU	3.1	9.0	19.5	12.3	47.5
TLK	AKTİF PORTFÖY PARA PİYASASI KATILIM (TL) FONU	3.1	9.0	19.8	12.3	48.3
ONN	AKTİF PORTFÖY AKTİF ONİKS SERBEST (TL) FON	3.0	9.0	20.0	12.4	52.5
MJG	AKTİF PORTFÖY GÜMÜŞ FON SEPETİ FONU	3.0	-25.7	51.1	0.1	132.8
MPK	AKTİF PORTFÖY KİRA SERTİFİKASI KATILIM (TL) FONU	3.0	8.6	19.4	12.2	47.0
MPF	AKTİF PORTFÖY KISA VADELİ KİRA SERTİFİKASI KATILIM (TL) FONU	2.9	8.7	19.2	12.0	46.1
TFE	AKTİF PORTFÖY TÜRKİYE FİNANS ALA BANKACILIK KATILIM ÖZEL FONU	2.9	8.6	18.9	12.0	45.4
BOL	AKTİF PORTFÖY BORÇLANMA ARAÇLARI FONU	2.7	5.5	17.8	8.2	44.6
DOL	AKTİF PORTFÖY ÜÇÜNCÜ AKTİF SERBEST (DÖVİZ) FON	1.9	4.7	9.4	6.2	22.2
MPD	AKTİF PORTFÖY AKTİF SERBEST (DÖVİZ) FON	1.7	4.8	9.4	6.3	21.9
MKG	AKTİF PORTFÖY ALTIN KATILIM FONU	0.7	-9.7	18.2	7.6	60.1
MJH	AKTİF PORTFÖY FORTUNA SERBEST FON	-4.5	-8.2	-11.9	-11.3	1.8

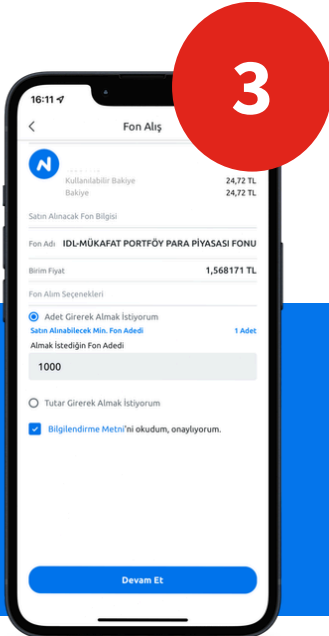
Aktif Portföy Fonlarını N Kolay Mobil'den Alabilirsiniz.



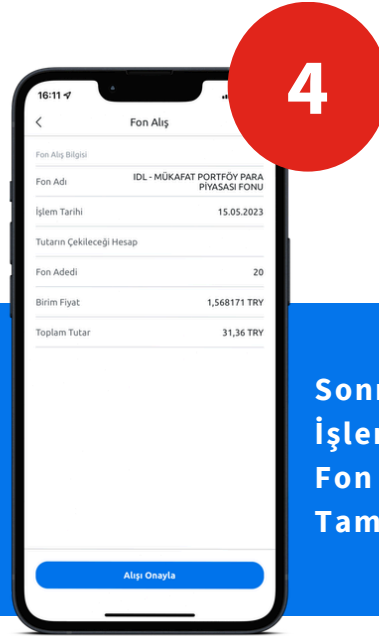
N Kolay Mobil Ana Ekranından Fon Alış Menüsüne Giriniz.



Ekranı Gelen Menüde "Aktif Portföy Fonlarını" Seçiniz.

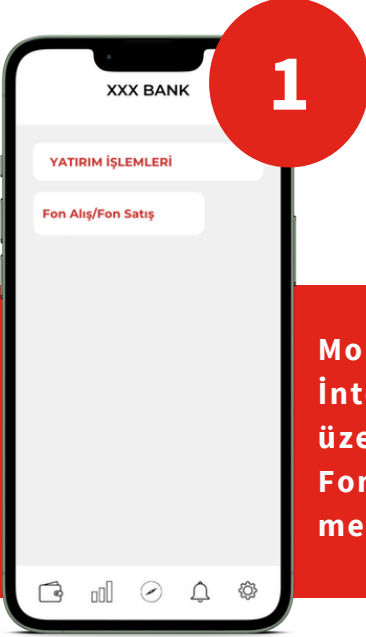


Fonlarımızdan Dilediğinizi Seçerek Alım İçin Belirlediğiniz Tutarı Giriniz.

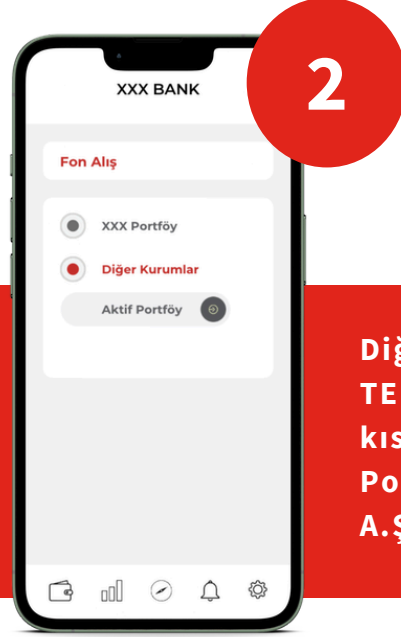


Sonraki Ekranda İşlemi Onaylayarak Fon Alışı Tamamlayınız.

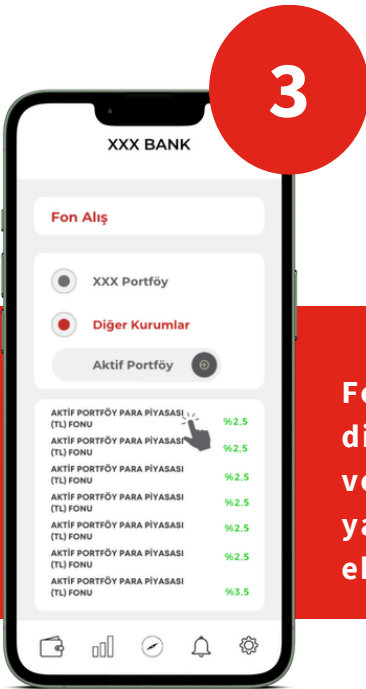
Aktif Portföy Fonlarını Banka & Aracı Kurumlardan alabilirsiniz.



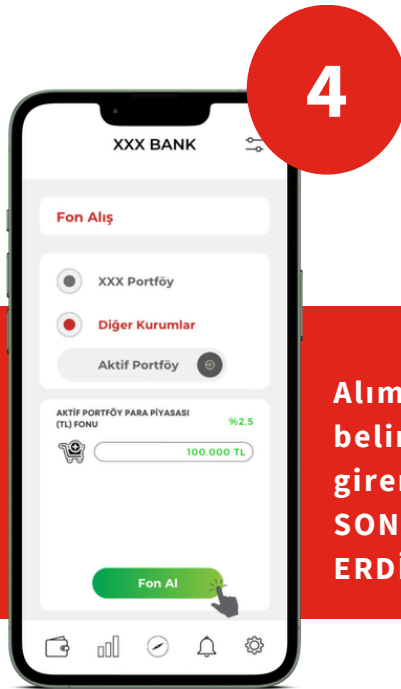
Mobil Bankacılık/
İnternet Bankacılık
üzerinden Yatırım
Fonları Fon Alış
menüsüne giriniz.



Diğer Kurumlar/
TEFAS Fonları
kısmından "Aktif
Portföy Yönetimi
A.Ş."yi seçiniz



Fonlarımızdan
dilediğinizi seçerek
veya Fon Kodu'nu
yazarak, fon alış
ekranına gidiniz.



Alım için
belirlediğiniz tutarı
girerek işleminizi
SONA
ERDİREBİLİRSİNİZ.

Çekince Notu

Bu raporda yer alan yatırım bilgi, yorum, değerlendirme ve tavsiyeler yatırım danışmanlığı hizmeti kapsamında değildir. Yatırım Danışmanlığı hizmeti yetkili kuruluşlar tarafından kişilerin risk ve getiri tercihleri dikkate alınarak kişiye özel sunulmaktadır.

Bu raporda yer alan yorum ve tavsiyeler ise genel nitelikte olup, yönlendirici nitelikte değildir. Bu tavsiyeler mali durumunuz ile risk ve getiri tercihlerinize uygun olmayabilir. Bu nedenle sadece burada yer alan bilgilere dayanılarak yatırım kararı verilmesi beklentilerinize uygun sonuçlar doğurmayabilir. Bu rapor tarafsız ve dürüst bir bakış açısıyla düzenlenmiş olup, alıcısının menfaatlerine ve/veya ihtiyaçlarına uygunluğu gözetilmeksizin ve karşılığında maddi menfaat elde etme beklentisi bulunmaksızın hazırlanmış bir derlemedir.

Bu raporda yer alan bilgi ve veriler hazırlandığı tarih itibariyle Aktif Portföy Yönetimi A.Ş. tarafından mevcut piyasa koşulları ve güvenilir olduğuna inanılan kaynaklardan derlenmiş olup; bu kaynakların doğrulukları ayrıca araştırılmamıştır.

Bu rapor içerisindeki veriler değişkenlik gösterebilir. Bu rapor yatırımcıların genel olarak bilgi edinmeleri amacıyla hazırlanmış olup yatırımcıların bu rapordan etkilenmeyerek kararlarını vermeleri beklenmekte olup; işbu raporla Aktif Portföy Yönetimi A.Ş. tarafından herhangi bir garanti verilmemektedir. İlgili risk değerleri 30.04.2026 tarihi itibarıyla hesaplanmıştır. Belirtilen risk değerleri fonların geçmiş performansına göre belirlenmiş olup gelecekteki risk profiline ilişkin güvenilir bir gösterge değildir. Risk değeri zaman içinde değişebilir. Daha detaylı bilgi için www.spk.gov.tr 'de yer alan "Yatırım Fonlarına İlişkin Rehberi" inceleyebilirsiniz.

aktif portf6y



Kore Őehitleri Cad. No:8/1 Esentepe 34394
ŐiŐli/İstanbul



+90 212 376 32 00



info@aktifportfoy.com.tr