

**Burada yarın,
bugünden daha
değerli!**

Haftalık Fon Bülteni

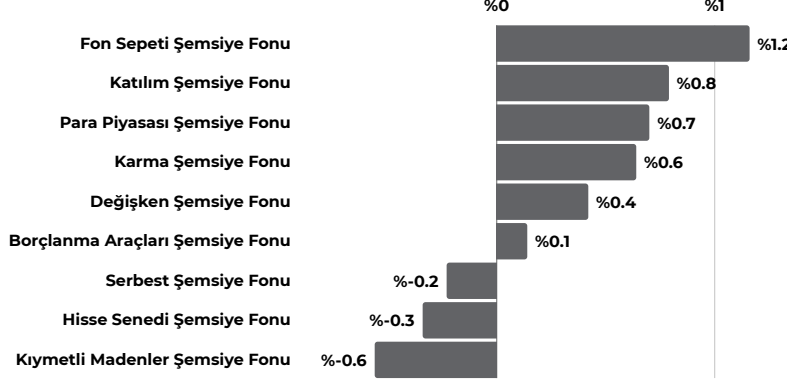
Sayı: **154**
Tarih: **18.05.2026**
Dönem: **08.05.2026 - 15.05.2026**

aktif portföy

www.aktifportfoy.com



Varlık & Fon Bazında Gelişmeler



Küresel piyasalarda 7-15 Mayıs haftasında ana tema, Orta Doğu kaynaklı enerji şokunun enflasyon görünümünü bozması ve buna bağlı olarak tahvil faizlerinde yaşanan sert yükseliş oldu. ABD'de çekirdek TÜFE'nin nisanda aylık %0,4 ile beklentilerin üzerinde artması, manşet enflasyonda enerji kaynaklı baskının güçlenmesi ve ÜFE'nin yıllık %6 ile Aralık 2022'den bu yana en yüksek seviyeye çıkması, Fed'in faiz indirimi alanının belirgin şekilde daraldığına işaret etti. ABD 10 yıllık tahvil faizinin %4,55 ile son bir yılın zirvesine yaklaşması, "yüksek faiz daha uzun süre" temasını yeniden güçlendirirken, hisse senedi piyasalarında risk iştahı sınırlı kaldı. Haftalık bazda Dow Jones %0,17 gerilerken, S&P 500 yatay pozitif ayrıştı; Nasdaq ise teknoloji hisseleri üzerindeki faiz baskısıyla sınırlı düşüş kaydetti.

Jeopolitik cephede Trump'ın Çin ziyareti ve Xi Jinping ile yapılan görüşme, ticaret ilişkilerinde tamamen kopuş yaşanmayacağı algısını desteklese de, İran savaşı ve Hürmüz Boğazı'na ilişkin belirsizlikler piyasaların ana risk unsuru olmayı sürdürdü. Tarafların enerji akışının korunmasına yönelik yapıcı mesajları kısa vadeli tansiyonu sınırlasa da, İran'ın 14 maddelik teklifine ABD'nin sert yanıt vermesi ve nükleer başlıkta ilerleme sağlanamaması kalıcı çözüm ihtimalini zayıflattı. Trump'ın "ABD'nin Hürmüz Boğazı'nın yeniden açılmasına ihtiyacı yok" açıklaması ise petrol fiyatlarının uzun süre yüksek kalabileceği endişesini artırdı. Brent petrol haftalık %7,4 yükselerek 106 dolar seviyesinin üzerine çıkarken, enerji ve ulaştırma maliyetleri enflasyon görünümünün merkezine yerleşti.

Emtia tarafında yükselen faiz ve güçlenen enflasyon endişeleri altın üzerinde baskı yarattı. Jeopolitik risklerin yüksek kalmasına rağmen ons altın haftalık %3,8 düşüşle 4.540 dolara geriledi. Buna karşılık petrol fiyatlarında arz endişeleri belirleyici olurken, İran'ın Kharg Adası'ndaki ihracat terminallerinde aktivitenin zayıfladığına ilişkin haber akışı enerji arzı üzerindeki baskıyı artırdı. Trump'ın federal akaryakıt vergisini geçici askıya alma önerisi ise enerji fiyatlarının siyasi ve sosyal etkilerinin daha görünür hale geldiğini ortaya koydu.

Avrupa piyasalarında da zayıf bir görünüm hakimdi. İngiltere'de yerel seçim yenilgisi sonrası siyasi belirsizlikler artarken, tahvil faizlerindeki yükseliş ve sterlindeki değer kaybı risk algısını bozdu. Avro Bölgesi'nde ilk çeyrek büyümesi beklentiler dahilinde kalsa da, sanayi üretiminin yıllık bazda gerilemesi bölge ekonomisindeki kırılma eğilimi gösterdi. Haftalık bazda FTSE 100 %0,44, DAX %1,65, CAC 40 %1,97 ve MIB 30 %0,35 geriledi.

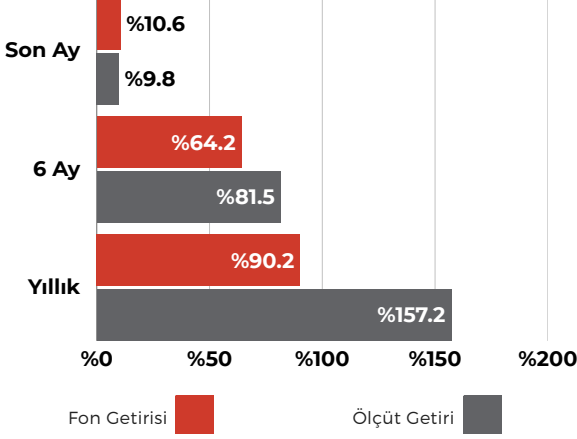
Asya tarafında da enerji ve emtia kaynaklı enflasyon baskıları belirleyici oldu. Çin'de tüketici enflasyonu nisanda %1,2 ile beklentilerin üzerine çıkarken, üretici enflasyonu %2,8 ile Temmuz 2022'den bu yana en hızlı artışını kaydetti. Japonya'da ise zayıf yen, yükselen enerji maliyetleri ve tahvil faizlerindeki artış BoJ'un faiz artırımı ihtimalini canlı tuttu. 20 yıllık Japon tahvil faizinin 1996'dan bu yana en yüksek seviyeye çıkması, küresel faiz ortamındaki sıkılaşmanın Asya piyasalarına da yansıtıldığını gösterdi. Haftalık bazda Nikkei %2,08, Hang Seng %1,63, Şanghay %1,07 ve Kospi %0,06 geriledi.

Yurt içinde haftanın ana gündemi TCMB Enflasyon Raporu oldu. TCMB Başkanı Fatih Karahan, 2026-2028 ara hedeflerini yukarı revize ederken, jeopolitik şokların para politikasında daha uzun süre sıkı duruş gerektirdiğini net biçimde vurguladı. 2026 ara hedefinin %24'e, 2027 hedefinin %15'e ve 2028 hedefinin %9'a çıkarılması, dezenflasyon sürecinin devam ettiğini ancak sürecin uzadığını gösterdi.

Yurt içi makro verilerde mart ayında cari açığın 9,7 milyar dolara yükselmesi dış denge üzerindeki baskının arttığını gösterdi. Yıllıklandırılmış cari açığın yaklaşık 39,7 milyar dolara ulaşması, enerji fiyatlarındaki artışın cari denge açısından önemli bir risk oluşturduğunu teyit etti. TCMB rezervleri iki haftalık düşüşün ardından toparlanarak brüt tarafta 171,5 milyar dolara, swap hariç net rezervlerde ise 39,2 milyar dolara yükseldi. Yabancı yatırımcılar haftalık bazda 214,5 milyon dolarlık hisse ve 121 milyon dolarlık tahvil alımı yaparak toplamda 335,5 milyon dolarlık giriş gerçekleştirdi. Buna rağmen küresel risk iştahındaki bozulma ve yüksek faiz ortamı Borsa İstanbul üzerinde baskı yarattı; BIST 100 haftayı %4,61 düşüşle 14.367 puandan tamamladı.

Önümüzdeki hafta küresel piyasalarda ABD'de beklenen konut satışları, Fed toplantı tutanakları, imalat ve hizmet PMI verileri, konut başlangıçları, Philadelphia Fed imalat endeksi, haftalık işsizlik başvuruları ve Michigan tüketici güveni takip edilecek. Nvidia bilançosu sonuçları da teknoloji teması için kritik olacak. Avrupa'da İngiltere işsizlik oranı, Avro Bölgesi ve İngiltere enflasyonu, Almanya ÜFE, bölge PMI verileri, Almanya büyümesi ve IFO iş ortamı güven endeksi öne çıkacak. Asya'da Çin sanayi üretimi ve perakende satışlar, Japonya büyüme, sanayi üretimi, kapasite kullanımı ve enflasyon verileri izlenecek. Yurt içinde ise tüketici güven endeksi, işsizlik oranı, konut fiyat endeksi, dış ticaret dengesi, kapasite kullanım oranı ve reel kesim güven endeksi takip edilecek; 19 Mayıs nedeniyle salı günü Borsa İstanbul kapalı olacak.

HRZ - BIST Halka Arz Şirketleri Hisse Senedi (TL) Fonu (HSYF)



Yönetim Ücreti: Yıllık %2.00

Valör: Alım T+1 / Satım T+2

Risk Değeri: Yüksek (6)

Stopaj: Gerçek Kişi %0 - Tüzel Kişi %0

Karşılaştırma Ölçütü:

%90 BIST Halka Arz Getiri Endeksi

%10 BIST-KYD 1 Aylık Mevduat TL Endeksi

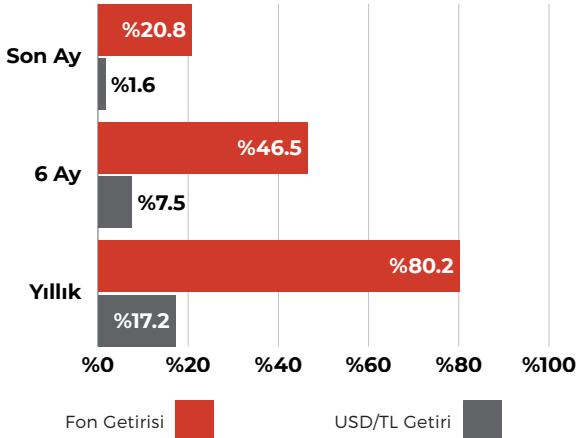
Önerilen Vade

Orta/Uzun Vade

Fon Detay için QR kodu okutabilirsiniz



GPT - Aktif Portföy Robotik Teknolojileri Değişken Fon



Yönetim Ücreti: Yıllık %2.00

Valör: Alım T+1 / Satım T+2

Risk Değeri: Yüksek (5)

Stopaj: Gerçek Kişi %17,5 - Tüzel Kişi %0

Karşılaştırma Ölçütü:

%60 Nasdaq CTA Artificial Intelligence & Robotics Index

%30 BIST Bilişim Getiri Endeksi

%10 BIST KYD 1 Aylık Mevduat TL Endeksi

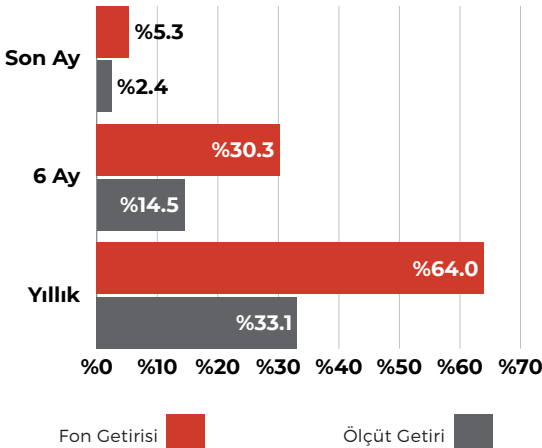
Önerilen Vade

Orta/Uzun Vade

Fon Detay için QR kodu okutabilirsiniz



SPT - Aktif Portföy Katılım Fon Sepeti Fonu



Yönetim Ücreti: Yıllık %1.00

Valör: Alım T+1 / Satım T+2

Risk Değeri: Düşük (3)

Stopaj: Gerçek Kişi %17,5 - Tüzel Kişi %0

Karşılaştırma Ölçütü:

%75 BIST-KYD 1 Aylık Kar Payı TL Endeksi

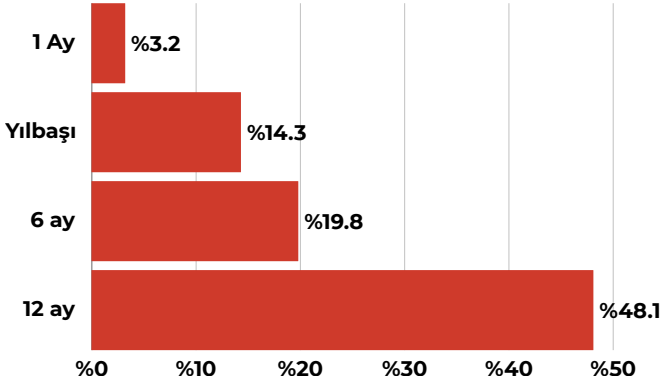
%25 BIST-KYD 1 Aylık Kar Payı USD Endeksi

Önerilen Vade

Orta Vade

Fon Detay için QR kodu okutabilirsiniz

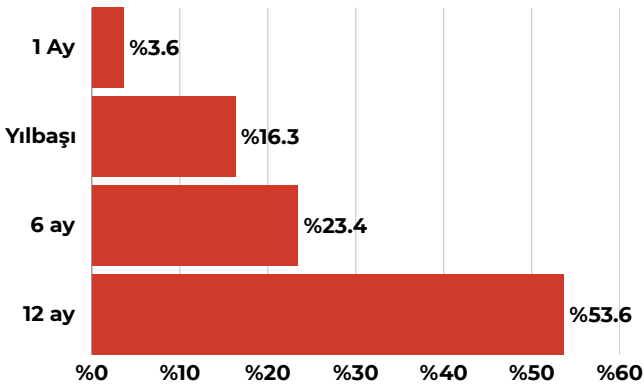




TEMKİNLİ

%70 IDL - Para Piyasası (TL) Fonu

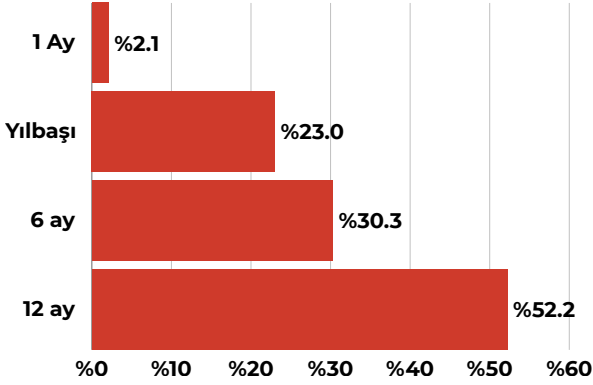
%30 MPF - Kısa Vadeli Kira Sert. Katılım (TL) Fonu



DENGELİ

%70 IDL - Para Piyasası (TL) Fonu

%30 EYT - İkinci Fon Sepeti Fonu



ATAK

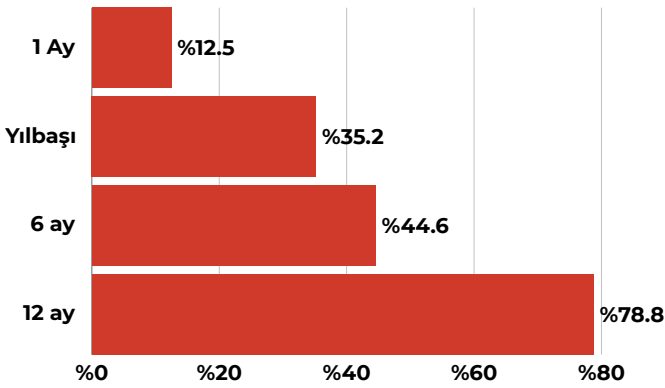
%30 IDL - Para Piyasası (TL) Fonu

%20 FLY - Havacılık ve Savunma Tekn. Değişken Fon

%20 MMH - BIST30 Endeksi Hisse Senedi (TL) Fonu - HSYF

%15 HRZ - BIST Halka Arz Şirketleri Hisse S. (TL) Fonu - HSYF

%15 BOL - Borçlanma Araçları Fonu



AGRESİF

%20 IDL - Para Piyasası (TL) Fonu

%20 HRZ - BIST Halka Arz Şirketleri Hisse S. (TL) Fonu - HSYF

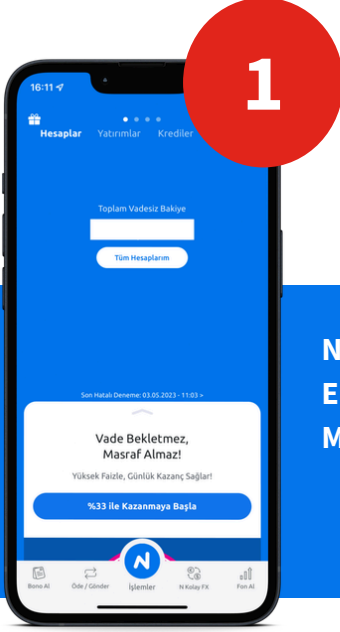
%20 CPU - Teknoloji Katılım Fonu

%20 EYT - İkinci Fon Sepeti Fonu

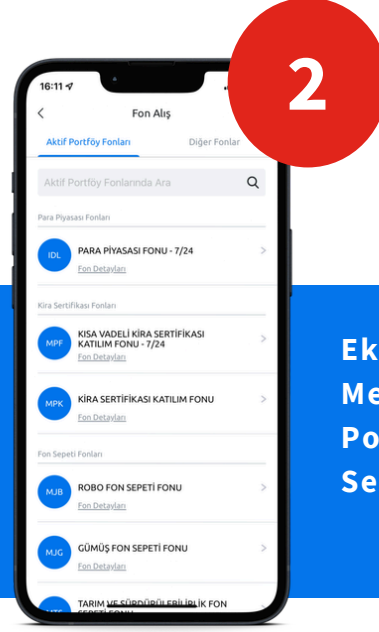
%20 GPT - Robotik Tekn. Değişken Fon

Fon Kodu	Fon Adı	1 Ay (%)	3 Ay (%)	6 Ay (%)	Yılbaşı (%)	1 Yıl (%)
CPU	AKTİF PORTFÖY TEKNOLOJİ KATILIM FONU	23.3	34.8	60.9	48.1	110.3
GPT	AKTİF PORTFÖY ROBOTİK TEKNOLOJİLERİ DEĞİŞKEN FON	20.8	26.9	46.5	36.6	80.2
HRZ	AKTİF PORTFÖY BIST HALKA ARZ ŞİRKETLERİ HİSSE SENEDİ (TL) FONU (HİSSE SENEDİ YOĞUN FON)	10.6	24.2	64.2	56.4	90.2
MJG	AKTİF PORTFÖY GÜMÜŞ FON SEPETİ FONU	10.0	12.8	73.2	19.3	184.4
ENJ	AKTİF PORTFÖY ENERJİ ŞİRKETLERİ HİSSE SENEDİ (TL) FONU (HİSSE SENEDİ YOĞUN FON)	8.4	15.4	33.6	27.5	58.1
CIN	AKTİF PORTFÖY BİRİNCİ SERBEST FON	8.0	8.4	26.8	23.1	46.9
GLG	AKTİF PORTFÖY CAPITAL HİSSE SENEDİ SERBEST FON (HİSSE SENEDİ YOĞUN FON)	6.7	2.4	39.8	32.1	61.7
MJB	AKTİF PORTFÖY BİRİNCİ FON SEPETİ FONU	6.0	13.2	33.6	27.8	59.0
MPS	AKTİF PORTFÖY KATILIM HİSSE SENEDİ (TL) FONU (HİSSE SENEDİ YOĞUN FON)	5.8	10.2	42.5	34.4	60.4
SPT	AKTİF PORTFÖY KATILIM FON SEPETİ FONU	5.3	9.2	30.3	19.8	64.0
EYT	AKTİF PORTFÖY İKİNCİ FON SEPETİ FONU	4.3	8.3	31.0	20.1	64.2
NKL	AKTİF PORTFÖY KISA VADELİ SERBEST (TL) FON	3.3	9.6	20.2	14.7	50.3
PPV	AKTİF PORTFÖY PARA PİYASASI SERBEST (TL) FON	3.3	0.0	0.0	0.0	0.0
MTS	AKTİF PORTFÖY TARIM VE SÜRDÜRÜLEBİLİRLİK FON SEPETİ FONU	3.3	8.1	21.3	18.0	39.5
IDL	AKTİF PORTFÖY PARA PİYASASI (TL) FONU	3.3	9.5	20.2	14.6	49.1
DB2	AKTİF PORTFÖY İKİNCİ KISA VADELİ SERBEST (TL) FON	3.2	9.9	20.8	15.1	49.4
TLK	AKTİF PORTFÖY PARA PİYASASI KATILIM (TL) FONU	3.1	9.2	19.6	14.1	47.8
LKT	AKTİF PORTFÖY İKİNCİ PARA PİYASASI (TL) FONU	3.1	9.2	19.2	14.0	46.9
MPK	AKTİF PORTFÖY KİRA SERTİFİKASI KATILIM (TL) FONU	3.1	8.9	19.2	14.0	46.8
MPF	AKTİF PORTFÖY KISA VADELİ KİRA SERTİFİKASI KATILIM (TL) FONU	3.0	8.9	18.9	13.7	45.9
TFE	AKTİF PORTFÖY TÜRKİYE FİNANS ALA BANKACILIK KATILIM ÖZEL FONU	3.0	8.9	18.7	13.7	45.8
ONN	AKTİF PORTFÖY AKTİF ONİKS SERBEST (TL) FON	2.7	9.0	19.7	14.1	51.5
MPD	AKTİF PORTFÖY AKTİF SERBEST (DÖVİZ) FON	2.0	5.2	9.6	7.4	21.9
DOL	AKTİF PORTFÖY ÜÇÜNCÜ AKTİF SERBEST (DÖVİZ) FON	1.9	5.0	9.5	7.2	22.1
MMH	AKTİF PORTFÖY BIST 30 ENDEKSİ HİSSE SENEDİ (TL) FONU (HİSSE SENEDİ YOĞUN FON)	1.8	5.0	43.3	33.5	56.7
GLC	AKTİF PORTFÖY ÜÇÜNCÜ FON SEPETİ FONU	1.6	4.0	13.0	7.3	34.6
ASJ	AKTİF PORTFÖY HİSSE SENEDİ (TL) FONU (HİSSE SENEDİ YOĞUN FON)	1.6	2.0	38.1	31.3	46.0
MPN	AKTİF PORTFÖY İKİNCİ AKTİF SERBEST (DÖVİZ) FON	1.5	3.3	9.7	6.1	27.6
MJL	AKTİF PORTFÖY AKTİF SERBEST (DÖVİZ-AVRO) FON	1.1	3.4	9.3	6.3	24.6
ESG	AKTİF PORTFÖY ESG SÜRDÜRÜLEBİLİRLİK SERBEST FON	0.9	0.6	18.5	13.8	30.8
BOL	AKTİF PORTFÖY BORÇLANMA ARAÇLARI FONU	0.8	5.9	18.3	9.4	43.4
ONE	AKTİF PORTFÖY BİRİNCİ HİSSE SENEDİ SERBEST (TL) FON (HİSSE SENEDİ YOĞUN FON)	0.6	4.3	38.5	27.3	36.1
MKG	AKTİF PORTFÖY ALTIN KATILIM FONU	-0.7	-4.7	17.9	11.2	66.9
MJH	AKTİF PORTFÖY FORTUNA SERBEST FON	-0.8	-12.3	-9.5	-8.5	3.8
FLY	AKTİF PORTFÖY HAVACILIK VE SAVUNMA TEKNOLOJİLERİ DEĞİŞKEN FON	-4.7	-3.5	15.9	10.4	30.5

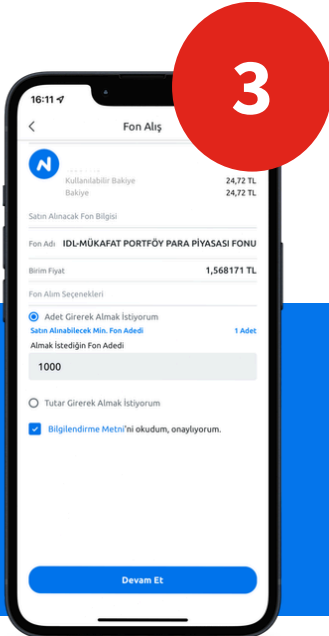
Aktif Portföy Fonlarını N Kolay Mobil'den Alabilirsiniz.



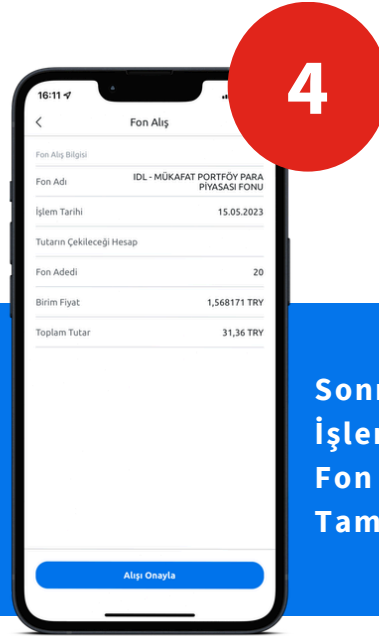
N Kolay Mobil Ana Ekranından Fon Alış Menüsüne Giriniz.



Ekranı Gelen Menüde "Aktif Portföy Fonlarını" Seçiniz.

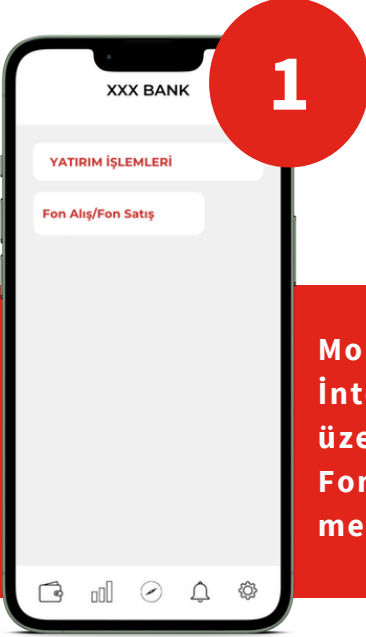


Fonlarımızdan Dilediğinizi Seçerek Alım İçin Belirlediğiniz Tutarı Giriniz.

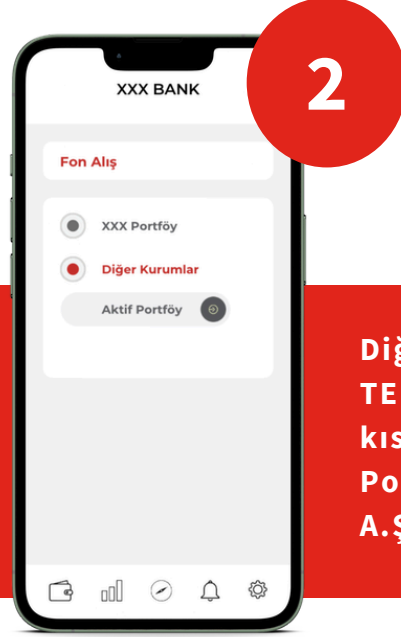


Sonraki Ekranda İşlemi Onaylayarak Fon Alışı Tamamlayınız.

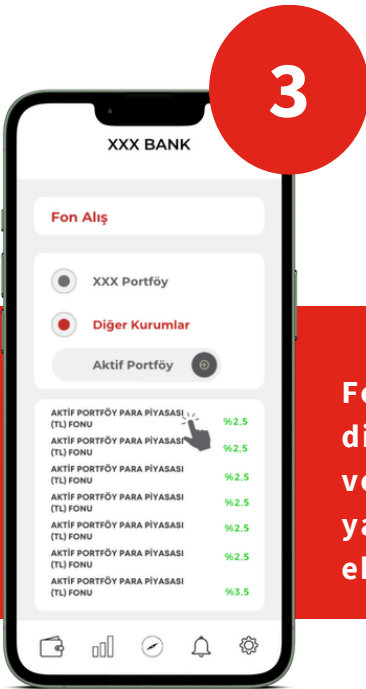
Aktif Portföy Fonlarını Banka & Aracı Kurumlardan alabilirsiniz.



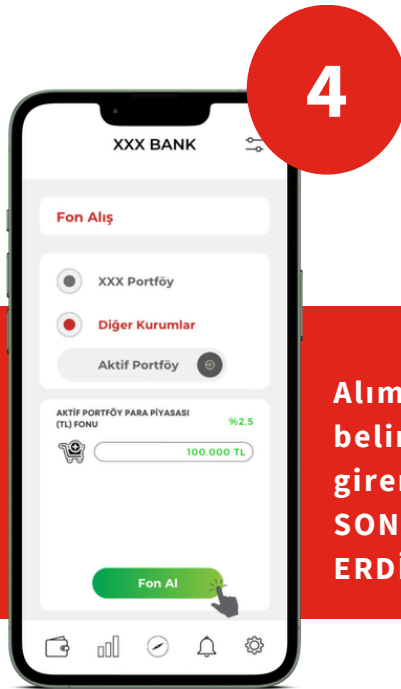
Mobil Bankacılık/
İnternet Bankacılık
üzerinden Yatırım
Fonları Fon Alış
menüsüne giriniz.



Diğer Kurumlar/
TEFAS Fonları
kısmından "Aktif
Portföy Yönetimi
A.Ş."yi seçiniz



Fonlarımızdan
dilediğinizi seçerek
veya Fon Kodu'nu
yazarak, fon alış
ekranına gidiniz.



Alım için
belirlediğiniz tutarı
girerek işleminizi
SONA
ERDİREBİLİRSİNİZ.

Çekince Notu

Bu raporda yer alan yatırım bilgi, yorum, değerlendirme ve tavsiyeler yatırım danışmanlığı hizmeti kapsamında değildir. Yatırım Danışmanlığı hizmeti yetkili kuruluşlar tarafından kişilerin risk ve getiri tercihleri dikkate alınarak kişiye özel sunulmaktadır.

Bu raporda yer alan yorum ve tavsiyeler ise genel nitelikte olup, yönlendirici nitelikte değildir. Bu tavsiyeler mali durumunuz ile risk ve getiri tercihlerinize uygun olmayabilir. Bu nedenle sadece burada yer alan bilgilere dayanılarak yatırım kararı verilmesi beklentilerinize uygun sonuçlar doğurmayabilir. Bu rapor tarafsız ve dürüst bir bakış açısıyla düzenlenmiş olup, alıcısının menfaatlerine ve/veya ihtiyaçlarına uygunluğu gözetilmeksizin ve karşılığında maddi menfaat elde etme beklentisi bulunmaksızın hazırlanmış bir derlemedir.

Bu raporda yer alan bilgi ve veriler hazırlandığı tarih itibariyle Aktif Portföy Yönetimi A.Ş. tarafından mevcut piyasa koşulları ve güvenilir olduğuna inanılan kaynaklardan derlenmiş olup; bu kaynakların doğrulukları ayrıca araştırılmamıştır.

Bu rapor içerisindeki veriler değişkenlik gösterebilir. Bu rapor yatırımcıların genel olarak bilgi edinmeleri amacıyla hazırlanmış olup yatırımcıların bu rapordan etkilenmeyerek kararlarını vermeleri beklenmekte olup; işbu raporla Aktif Portföy Yönetimi A.Ş. tarafından herhangi bir garanti verilmemektedir. İlgili risk değerleri 14.05.2026 tarihi itibarıyla hesaplanmıştır. Belirtilen risk değerleri fonların geçmiş performansına göre belirlenmiş olup gelecekteki risk profiline ilişkin güvenilir bir gösterge değildir. Risk değeri zaman içinde değişebilir. Daha detaylı bilgi için www.spk.gov.tr 'de yer alan "Yatırım Fonlarına İlişkin Rehberi" inceleyebilirsiniz.

aktif portf6y



Kore Őehitleri Cad. No:8/1 Esentepe 34394
ŐiŐli/İstanbul



+90 212 376 32 00



info@aktifportfoy.com.tr