

**Burada yarın,
bugünden daha
değerli!**

Haftalık Fon Bülteni

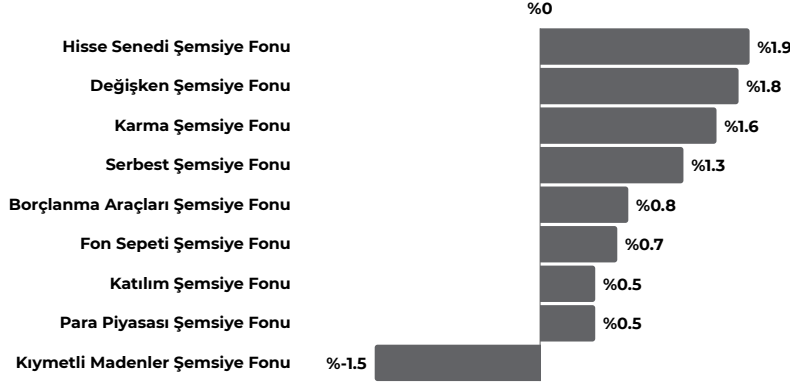
Sayı: **156**
Tarih: **08.06.2026**
Dönem: **01.06.2026 - 05.06.2026**

aktif portföy

www.aktifportfoy.com



Varlık & Fon Bazında Gelişmeler



Bayram tatili sonrasında küresel piyasalarda jeopolitik riskler, yüksek enerji fiyatları ve merkez bankalarına ilişkin beklentiler haftanın ana belirleyicileri oldu. Orta Doğu'da gerilimin yeniden tırmanması ve Hürmüz Boğazı kaynaklı arz risklerinin sürmesi, enerji fiyatları üzerinden enflasyon endişelerini canlı tuttu. Haftanın ilk bölümünde İsrail-Lübnan hattında ateşkes uygulamasına ilişkin haber akışı petrol fiyatlarındaki yükselişi sınırlasa da, İran'ın Kuveyt'e yönelik füze ve İHA saldırıları ile Trump'ın İran ablukasının yaz sonuna kadar sürebileceğine yönelik açıklamaları risk algısını yeniden bozdu.

Küresel piyasalar açısından haftanın en kritik verisi ABD'de açıklanan mayıs ayı tarım dışı istihdamı oldu. ABD'de tarım dışı istihdam 172 bin kişi artarak piyasa beklentilerinin üzerinde gerçekleşirken, işsizlik oranı %4,3 seviyesinde sabit kaldı. Veri sonrasında Fed'in faiz indirimine gitme ihtimali zayıflarken, piyasalarda faizlerin daha uzun süre yüksek kalabileceği ve hatta yeni bir faiz artışının yeniden gündeme gelebileceği beklentisi güçlendi. Fed'in Bej Kitap raporu da enerji fiyatlarının enflasyon üzerindeki etkisinin belirginleştiğine işaret etti. ABD 10 yıllık tahvil faizi haftalık bazda 8 baz puan yükselerek %4,52 seviyesine çıkarken, dolar endeksi %1,1 artışla 100,1 seviyesine ulaştı.

Haftanın en belirgin piyasa hareketlerinden biri teknoloji ve yarı iletken hisselerinde yaşandı. Broadcom'un yapay zekâ çip gelirlerine ilişkin beklentilerin piyasa tahminlerinin altında kalması, sektörde sert satışların tetikleyicisi oldu. Şirketin ekim ayında sona erecek mali yıl için 56 milyar dolarlık AI çip geliri öngörmesi, piyasa beklentisi olan 57,6 milyar doların altında kaldı. Broadcom hisseleri haftalık bazda değer kaybederken, satış dalgası Nvidia, AMD, Micron ve Intel gibi diğer çip şirketlerine de yayıldı. Haftalık bazda Dow Jones %0,32, S&P 500 %2,59 ve Nasdaq %4,68 değer kaybetti.

Jeopolitik gerilimlerin sürmesine rağmen haftanın son bölümünde diplomatik çözüm beklentilerinin sınırlı şekilde güçlenmesi petrol fiyatlarındaki yükselişi kısmen sınırladı. Brent petrol haftalık bazda %0,7 artışla 92,1 dolar seviyesine yükseldi. Güçlü ABD istihdam verisi ve yükselen tahvil faizleri değerli metaller üzerinde baskı yarattı. Altının ons haftalık bazda %4,7 gerileyerek 4.329 dolara inerken, gümüşte satış daha sert oldu ve ons gümüş %9,8 düşüşle 67,9 dolara geriledi.

Avrupa piyasalarında jeopolitik riskler, teknoloji hisselerindeki küresel satış baskısı ve enflasyon görünümündeki bozulma nedeniyle Fransa hariç negatif bir seyir izlendi. Avro Bölgesi'nde mayıs ayı enflasyonunun beklentilerin üzerinde gerçekleşmesi, ECB'nin faiz indirim sürecini erteleyebileceği, hatta mevcut koşullarda daha sıkı bir duruşa yönelebileceği beklentisini artırdı. Haftalık bazda Almanya DAX endeksi %1,38, İngiltere FTSE 100 endeksi %0,40 ve İtalya FTSE MIB endeksi %0,28 gerilerken, Fransa CAC 40 endeksi %0,43 yükseldi. Asya piyasalarında da küresel teknoloji satışlarının etkisi hissedildi. Özellikle Güney Kore'de yarı iletken ve teknoloji şirketlerindeki sert düşüşler Kospı endeksini aşağı çekti. Japonya tarafında ise BoJ'un haziran ayında faiz artırımına gidebileceğine yönelik beklentiler gündemde kalmaya devam etti. Haftalık bazda Japonya Nikkei 225 endeksi %0,39 yükselirken, Güney Kore Kospı endeksi %3,72, Çin Şanghay Bileşik endeksi %1,00 ve Hong Kong Hang Seng endeksi %0,88 geriledi. Yurt içinde BIST 100 endeksi haftanın ilk bölümünde bayram dönüşü güçlü bir başlangıç yaparak 14.200 puana kadar yükselse de, küresel piyasalardaki bozulma ve beklentilerin üzerinde gelen enflasyon verisiyle kazanımlarını koruyamadı. Endeks haftayı 13.694 puanda tamamlayarak haftaya başladığı seviyelere yakın bir kapanış gerçekleştirdi.

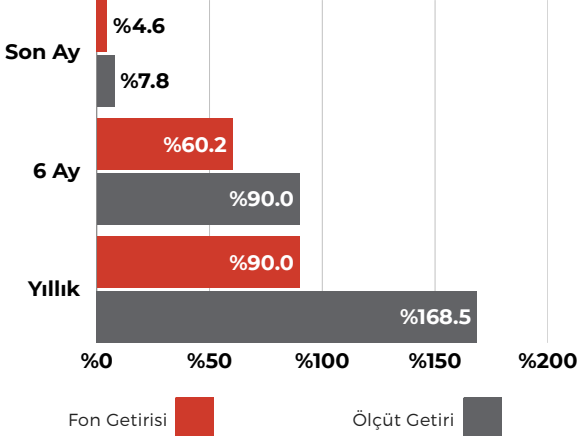
Haftanın en önemli verisi mayıs ayı enflasyonu oldu. TÜFE aylık bazda %1,71 artarak piyasa beklentilerinin üzerinde gerçekleşirken, yıllık enflasyon %32,61 seviyesine yükseldi. Aylık enflasyonda önceki aya göre yavaşlama görülmesi olumlu olmakla birlikte, beklentilerin üzerinde gelen veri dezenflasyon sürecinin hızına ilişkin soru işaretlerini artırdı. Bu görünüm, faiz indirimi beklentilerinin ötelenmesine ve yıl sonu politika faizi beklentilerinin yukarı yönlü revize edilmesine neden oldu.

Büyüme tarafında ise Türkiye ekonomisi yılın ilk çeyreğinde %2,5 büyüyerek beklentilerin altında kaldı. İSO Türkiye İmalat PMI endeksinin mayısta 49,8'e yükselmesi ise sanayi tarafında bozulmanın yavaşladığına işaret etti.

TCMB rezervleri 26 Mayıs haftasında 159,2 milyar dolara gerileyerek yeniden 160 milyar doların altına indi. Net rezervler 45,8 milyar dolara, swap hariç net rezervler ise 26,6 milyar dolara düştü. Aynı haftada yabancı yatırımcılar hisse senedi piyasasında 91 milyon dolar, tahvil piyasasında ise 135 milyon dolar net satış gerçekleştirdi. Parite etkisinden arındırılmış döviz mevduatlarında yaklaşık 1,5 milyar dolarlık artış görülmesi ise özellikle şirketler tarafında döviz talebinin arttığına işaret etti.

Önümüzdeki hafta küresel piyasalarda ABD'de enflasyon verileri, ÜFE, haftalık işsizlik maaşı başvuruları ve Michigan Üniversitesi tüketici güven endeksi takip edilecek. Ayrıca SpaceX'in halka arz süreci, teknoloji ve büyüme şirketlerine yönelik risk iştahı açısından yakından izlenecek. Yurt içinde ise sanayi üretimi, TCMB faiz kararı, ödemeler dengesi ve piyasa katılımcıları anketi haftanın ana gündem maddeleri olacak.

HRZ - BIST Halka Arz Şirketleri Hisse Senedi (TL) Fonu (HSYF)



Yönetim Ücreti: Yıllık %2.00

Valör: Alım T+1 / Satım T+2

Risk Değeri: Yüksek (6)

Stopaj: Gerçek Kişi %0 - Tüzel Kişi %0

Karşılaştırma Ölçütü:

%90 BIST Halka Arz Getiri Endeksi

%10 BIST-KYD 1 Aylık Mevduat TL Endeksi

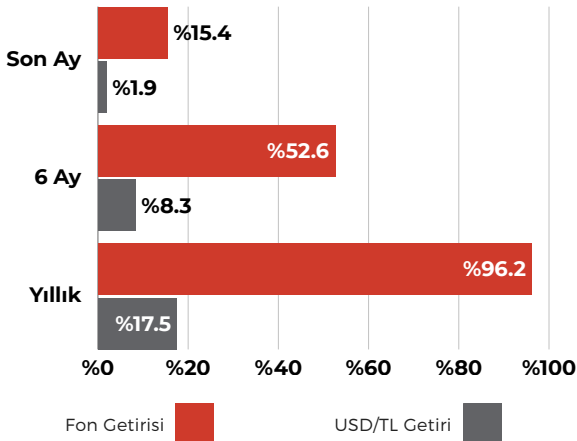
Önerilen Vade

Orta/Uzun Vade

Fon Detay için QR kodu okutabilirsiniz



GPT - Aktif Portföy Robotik Teknolojileri Değişken Fon



Yönetim Ücreti: Yıllık %2.00

Valör: Alım T+1 / Satım T+2

Risk Değeri: Yüksek (5)

Stopaj: Gerçek Kişi %17,5 - Tüzel Kişi %0

Karşılaştırma Ölçütü:

%60 Nasdaq CTA Artificial Intelligence & Robotics Index

%30 BIST Bilişim Getiri Endeksi

%10 BIST KYD 1 Aylık Mevduat TL Endeksi

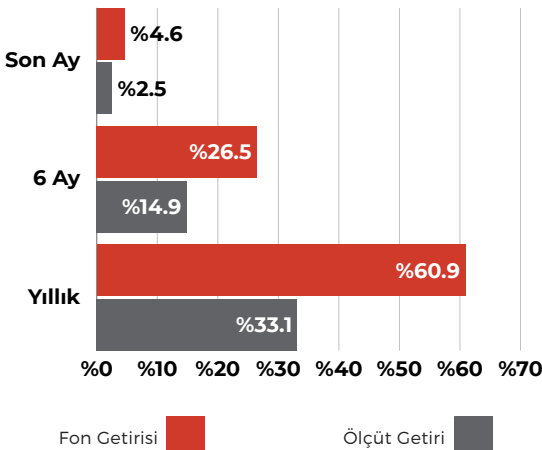
Önerilen Vade

Orta/Uzun Vade

Fon Detay için QR kodu okutabilirsiniz



SPT - Aktif Portföy Katılım Fon Sepeti Fonu



Yönetim Ücreti: Yıllık %1.00

Valör: Alım T+1 / Satım T+2

Risk Değeri: Düşük (3)

Stopaj: Gerçek Kişi %17,5 - Tüzel Kişi %0

Karşılaştırma Ölçütü:

%75 BIST-KYD 1 Aylık Kar Payı TL Endeksi

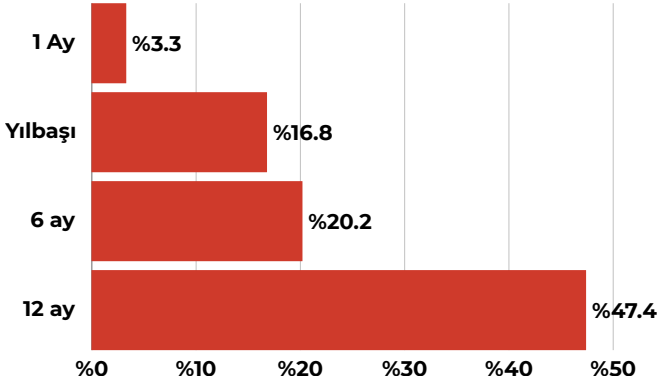
%25 BIST-KYD 1 Aylık Kar Payı USD Endeksi

Önerilen Vade

Orta Vade

Fon Detay için QR kodu okutabilirsiniz

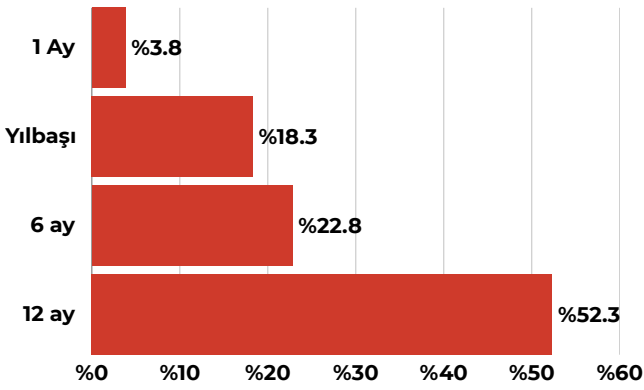




TEMKİNLİ

%70 IDL - Para Piyasası (TL) Fonu

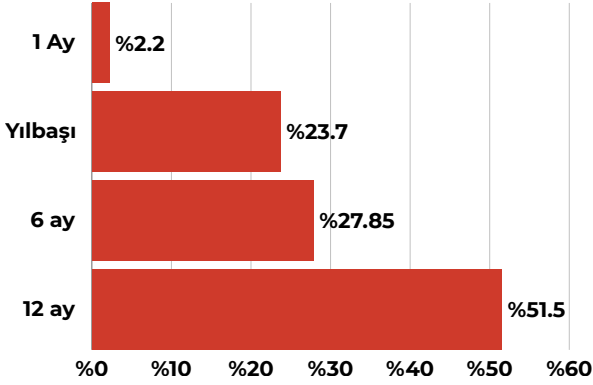
%30 MPF - Kısa Vadeli Kira Sert. Katılım (TL) Fonu



DENGELİ

%70 IDL - Para Piyasası (TL) Fonu

%30 EYT - İkinci Fon Sepeti Fonu



ATAK

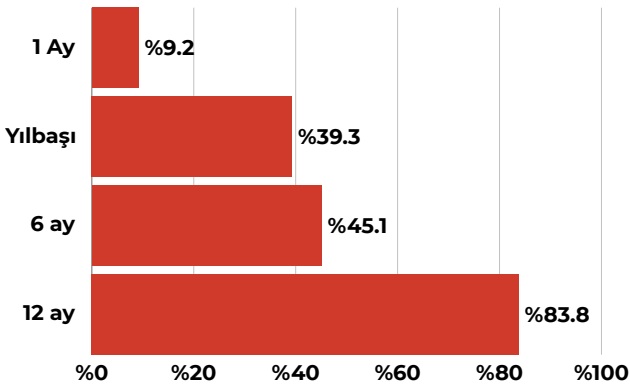
%30 IDL - Para Piyasası (TL) Fonu

%20 FLY - Havacılık ve Savunma Tekn. Değişken Fon

%20 MMH - BIST30 Endeksi Hisse Senedi (TL) Fonu - HSYF

%15 HRZ - BIST Halka Arz Şirketleri Hisse S. (TL) Fonu - HSYF

%15 BOL - Borçlanma Araçları Fonu



AGRESİF

%20 IDL - Para Piyasası (TL) Fonu

%20 HRZ - BIST Halka Arz Şirketleri Hisse S. (TL) Fonu - HSYF

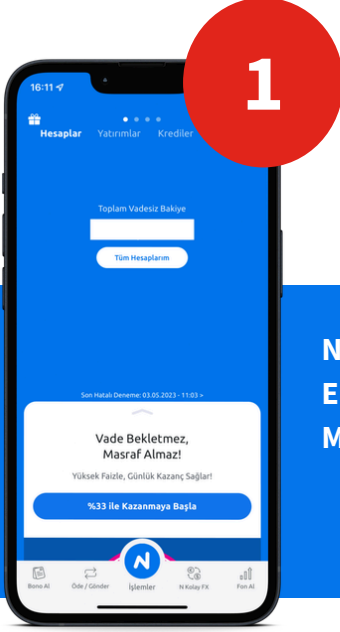
%20 CPU - Teknoloji Katılım Fonu

%20 EYT - İkinci Fon Sepeti Fonu

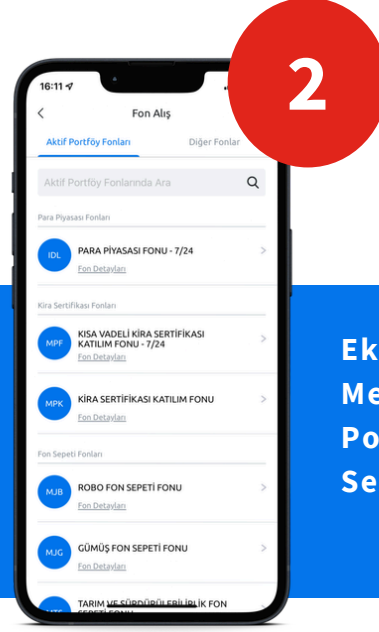
%20 GPT - Robotik Tekn. Değişken Fon

Fon Kodu	Fon Adı	1 Ay (%)	3 Ay (%)	6 Ay (%)	Yılbaşı (%)	1 Yıl (%)
CPU	AKTİF PORTFÖY TEKNOLOJİ KATILIM FONU	17.7	41.4	64.2	56.6	122.8
GPT	AKTİF PORTFÖY ROBOTİK TEKNOLOJİLERİ DEĞİŞKEN FON	15.4	31.9	52.6	44.9	96.2
MJH	AKTİF PORTFÖY FORTUNA SERBEST FON	10.6	2.1	-6.4	-3.6	8.8
CIN	AKTİF PORTFÖY BİRİNCİ SERBEST FON	8.2	19.7	30.0	27.2	52.6
MJB	AKTİF PORTFÖY BİRİNCİ FON SEPETİ FONU	6.3	16.3	33.5	30.0	59.7
FLY	AKTİF PORTFÖY HAVACILIK VE SAVUNMA TEKNOLOJİLERİ DEĞİŞKEN FON	5.9	2.7	22.9	17.4	38.5
EYT	AKTİF PORTFÖY İKİNCİ FON SEPETİ FONU	4.8	8.6	28.1	21.0	61.9
HRZ	AKTİF PORTFÖY BIST HALKA ARZ ŞİRKETLERİ HİSSE SENEDİ (TL) FONU (HİSSE SENEDİ YOĞUN FON)	4.6	30.2	60.2	56.7	90.0
SPT	AKTİF PORTFÖY KATILIM FON SEPETİ FONU	4.6	8.9	26.5	20.1	60.9
NKL	AKTİF PORTFÖY KISA VADELİ SERBEST (TL) FON	3.4	10.3	20.7	17.3	49.6
PPV	AKTİF PORTFÖY PARA PİYASASI SERBEST (TL) FON	3.4	0.0	0.0	0.0	0.0
DB2	AKTİF PORTFÖY İKİNCİ KISA VADELİ SERBEST (TL) FON	3.4	10.4	21.2	17.8	49.1
IDL	AKTİF PORTFÖY PARA PİYASASI (TL) FONU	3.4	10.1	20.5	17.1	48.2
TLK	AKTİF PORTFÖY PARA PİYASASI KATILIM (TL) FONU	3.3	9.8	19.9	16.6	47.1
LKT	AKTİF PORTFÖY İKİNCİ PARA PİYASASI (TL) FONU	3.2	9.9	19.6	16.4	46.0
MPK	AKTİF PORTFÖY KİRA SERTİFİKASI KATILIM (TL) FONU	3.1	9.4	19.6	16.3	46.2
MPF	AKTİF PORTFÖY KISA VADELİ KİRA SERTİFİKASI KATILIM (TL) FONU	3.1	9.4	19.3	16.0	45.4
TFE	AKTİF PORTFÖY TÜRKİYE FİNANS ALA BANKACILIK KATILIM ÖZEL FONU	3.1	9.4	19.2	16.1	45.7
ONN	AKTİF PORTFÖY AKTİF ONİKS SERBEST (TL) FON	2.8	9.1	19.5	16.0	49.6
ENJ	AKTİF PORTFÖY ENERJİ ŞİRKETLERİ HİSSE SENEDİ (TL) FONU (HİSSE SENEDİ YOĞUN FON)	2.1	20.5	24.9	23.7	57.9
MPD	AKTİF PORTFÖY AKTİF SERBEST (DÖVİZ) FON	2.1	5.6	10.4	8.9	22.2
DOL	AKTİF PORTFÖY ÜÇÜNCÜ AKTİF SERBEST (DÖVİZ) FON	2.1	5.5	10.3	8.7	22.3
MJG	AKTİF PORTFÖY GÜMÜŞ FON SEPETİ FONU	1.7	-8.8	33.9	4.8	133.0
MTS	AKTİF PORTFÖY TARIM VE SÜRDÜRÜLEBİLİRLİK FON SEPETİ FONU	1.6	9.1	18.4	17.1	36.2
MPN	AKTİF PORTFÖY İKİNCİ AKTİF SERBEST (DÖVİZ) FON	1.2	3.8	8.8	6.9	26.6
MJL	AKTİF PORTFÖY AKTİF SERBEST (DÖVİZ-AVRO) FON	1.2	5.1	8.8	6.9	22.2
BOL	AKTİF PORTFÖY BORÇLANMA ARAÇLARI FONU	0.9	5.2	13.7	9.3	39.6
ONE	AKTİF PORTFÖY BİRİNCİ HİSSE SENEDİ SERBEST (TL) FON (HİSSE SENEDİ YOĞUN FON)	0.6	12.2	30.3	24.2	32.6
ESG	AKTİF PORTFÖY ESG SÜRDÜRÜLEBİLİRLİK SERBEST FON	0.6	3.9	13.0	11.0	28.2
MPS	AKTİF PORTFÖY KATILIM HİSSE SENEDİ (TL) FONU (HİSSE SENEDİ YOĞUN FON)	-0.4	14.4	32.8	29.7	57.8
GLC	AKTİF PORTFÖY ÜÇÜNCÜ FON SEPETİ FONU	-0.5	2.6	7.6	4.5	28.4
MKG	AKTİF PORTFÖY ALTIN KATILIM FONU	-0.7	-10.0	13.4	7.6	55.1
ASJ	AKTİF PORTFÖY HİSSE SENEDİ (TL) FONU (HİSSE SENEDİ YOĞUN FON)	-1.0	6.6	27.2	25.6	41.2
GLG	AKTİF PORTFÖY CAPITAL HİSSE SENEDİ SERBEST FON (HİSSE SENEDİ YOĞUN FON)	-2.1	3.8	27.7	23.0	59.0
MMH	AKTİF PORTFÖY BIST 30 ENDEKSİ HİSSE SENEDİ (TL) FONU (HİSSE SENEDİ YOĞUN FON)	-3.8	6.5	30.1	25.9	49.2

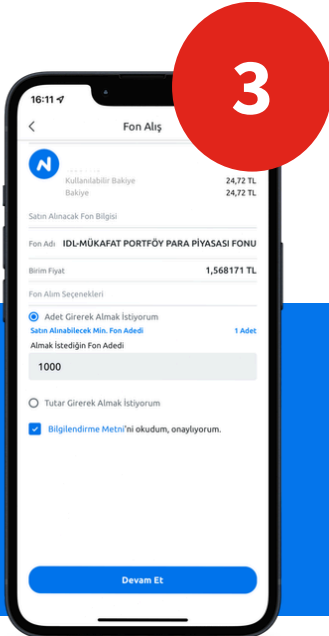
Aktif Portföy Fonlarını N Kolay Mobil'den Alabilirsiniz.



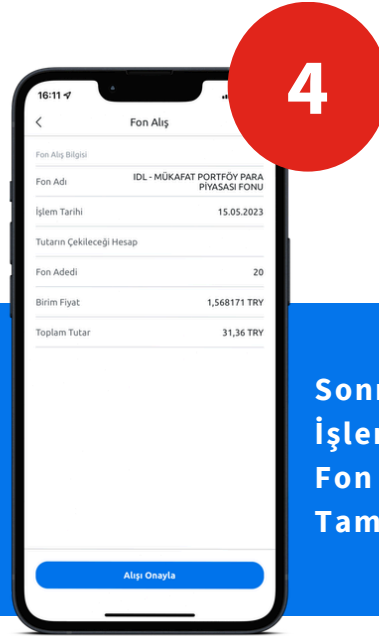
N Kolay Mobil Ana Ekranından Fon Alış Menüsüne Giriniz.



Ekranı Gelen Menüde "Aktif Portföy Fonlarını" Seçiniz.

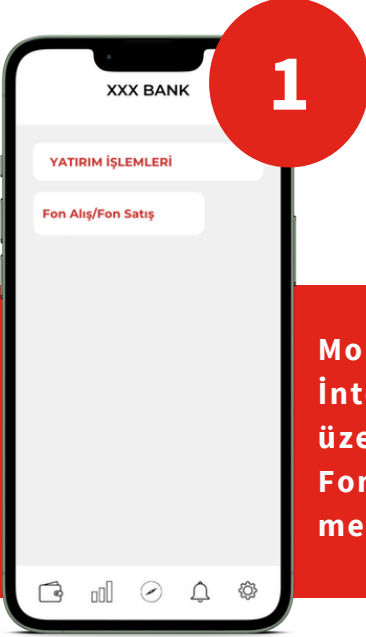


Fonlarımızdan Dilediğinizi Seçerek Alım İçin Belirlediğiniz Tutarı Giriniz.

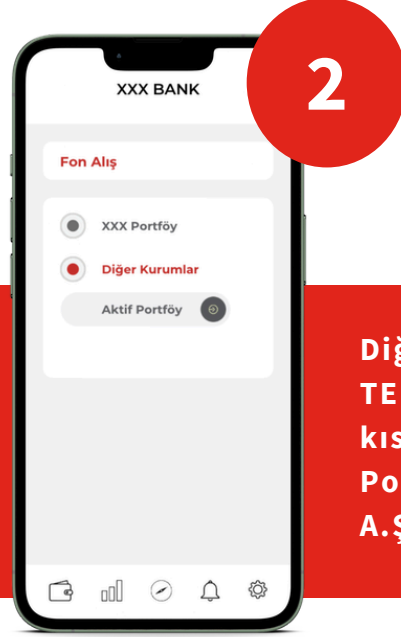


Sonraki Ekranda İşlemi Onaylayarak Fon Alışı Tamamlayınız.

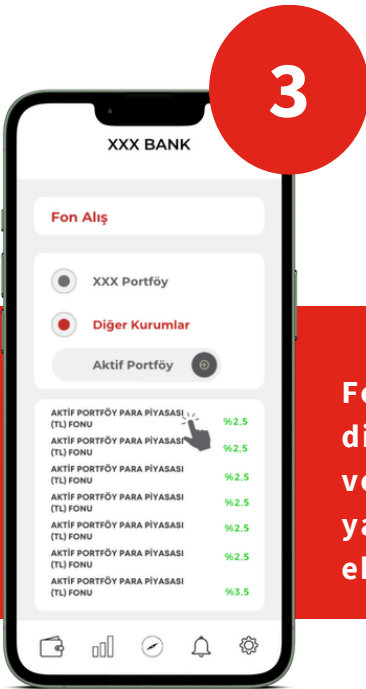
Aktif Portföy Fonlarını Banka & Aracı Kurumlardan alabilirsiniz.



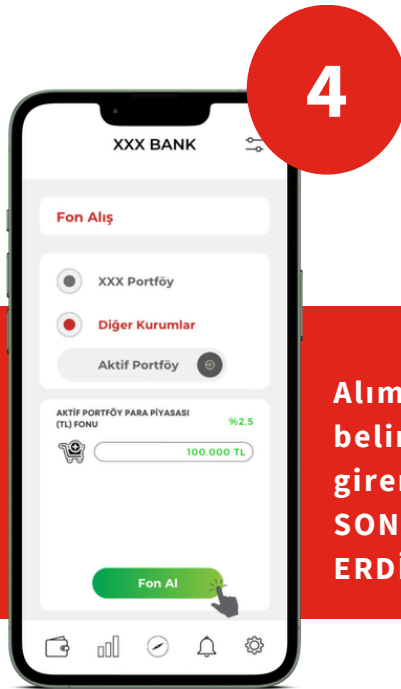
Mobil Bankacılık/
İnternet Bankacılık
üzerinden Yatırım
Fonları Fon Alış
menüsüne giriniz.



Diğer Kurumlar/
TEFAS Fonları
kısmından "Aktif
Portföy Yönetimi
A.Ş."yi seçiniz



Fonlarımızdan
dilediğinizi seçerek
veya Fon Kodu'nu
yazarak, fon alış
ekranına gidiniz.



Alım için
belirlediğiniz tutarı
girerek işleminizi
SONA
ERDİREBİLİRSİNİZ.

Çekince Notu

Bu raporda yer alan yatırım bilgi, yorum, değerlendirme ve tavsiyeler yatırım danışmanlığı hizmeti kapsamında değildir. Yatırım Danışmanlığı hizmeti yetkili kuruluşlar tarafından kişilerin risk ve getiri tercihleri dikkate alınarak kişiye özel sunulmaktadır.

Bu raporda yer alan yorum ve tavsiyeler ise genel nitelikte olup, yönlendirici nitelikte değildir. Bu tavsiyeler mali durumunuz ile risk ve getiri tercihlerinize uygun olmayabilir. Bu nedenle sadece burada yer alan bilgilere dayanılarak yatırım kararı verilmesi beklentilerinize uygun sonuçlar doğurmayabilir. Bu rapor tarafsız ve dürüst bir bakış açısıyla düzenlenmiş olup, alıcısının menfaatlerine ve/veya ihtiyaçlarına uygunluğu gözetilmeksizin ve karşılığında maddi menfaat elde etme beklentisi bulunmaksızın hazırlanmış bir derlemedir.

Bu raporda yer alan bilgi ve veriler hazırlandığı tarih itibariyle Aktif Portföy Yönetimi A.Ş. tarafından mevcut piyasa koşulları ve güvenilir olduğuna inanılan kaynaklardan derlenmiş olup; bu kaynakların doğrulukları ayrıca araştırılmamıştır.

Bu rapor içerisindeki veriler değişkenlik gösterebilir. Bu rapor yatırımcıların genel olarak bilgi edinmeleri amacıyla hazırlanmış olup yatırımcıların bu rapordan etkilenmeyerek kararlarını vermeleri beklenmekte olup; işbu raporla Aktif Portföy Yönetimi A.Ş. tarafından herhangi bir garanti verilmemektedir. İlgili risk değerleri 05.06.2026 tarihi itibarıyla hesaplanmıştır. Belirtilen risk değerleri fonların geçmiş performansına göre belirlenmiş olup gelecekteki risk profiline ilişkin güvenilir bir gösterge değildir. Risk değeri zaman içinde değişebilir. Daha detaylı bilgi için www.spk.gov.tr 'de yer alan "Yatırım Fonlarına İlişkin Rehberi" inceleyebilirsiniz.

aktif portf6y



Kore Őehitleri Cad. No:8/1 Esentepe 34394
ŐiŐli/İstanbul



+90 212 376 32 00



info@aktifportfoy.com.tr