

**Burada yarın,
bugünden daha
değerli!**

Haftalık Fon Bülteni

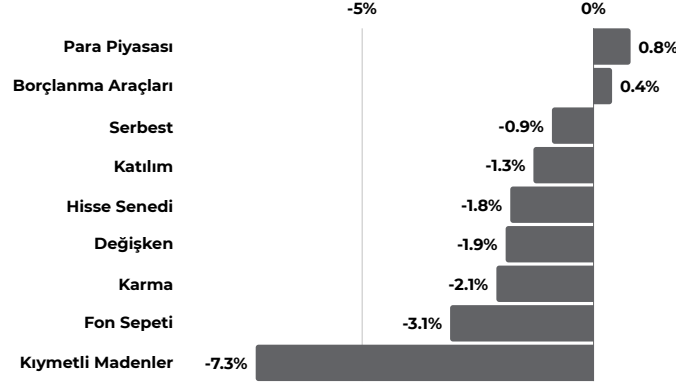
Sayı: **157**
Tarih: **15.06.2026**
Dönem: **05.06.2026 - 12.06.2026**

aktif portföy

www.aktifportfoy.com



Varlık & Fon Bazında Gelişmeler



Küresel piyasalarda geçtiğimiz hafta Orta Doğu'daki gelişmeler, ABD enflasyon verileri, merkez bankalarının para politikası duruşu ve SpaceX'in tarihi halka arzı fiyatlamaların ana belirleyicileri oldu. ABD/İsrail-İran hattında zaman zaman yükselen tansiyon, hafta başında risk algısını baskımlarken, perşembe günü ABD Başkanı Donald Trump'ın İran ile anlaşmaya varıldığını ve anlaşmanın törenle imzalanacağını açıklaması piyasalarda barış beklentilerini güçlendirdi. Trump'ın anlaşma sonrası Hürmüz Boğazı'nın herkese açılacağına yönelik mesajı, enerji arzına ilişkin endişeleri hafifletti ve risk iştahını destekledi. Bununla birlikte yatırımcıların önemli bir bölümü, önceki haftalarda ateşkes ve anlaşma haberlerinin kalıcı sonuç vermemesi nedeniyle temkinli iyimserlik tarafında kaldı.

ABD'de mayıs ayında yıllık enflasyon %4,2'ye yükselirken, veri piyasa beklentileriyle uyumlu gerçekleşti. Enflasyondaki yükselişte enerji fiyatları belirleyici oldu. İsrail-İran savaşı sonrasında petrol ve enerji maliyetlerinde yaşanan artış, aylık enflasyon artışının önemli bölümünü oluşturdu. Buna karşılık Fed'in yakından takip ettiği çekirdek enflasyon aylık bazda %0,2 ile beklentilerin altında kaldı. Veri, enerji kaynaklı fiyat baskılarının sürdüğünü ancak enflasyonun genele yayılma hızının şimdilik sınırlı kaldığını gösterdi. Buna rağmen manşet enflasyonun yeniden %4 seviyesinin üzerine çıkması, Fed'in faiz indirimi ihtimalini daha da zayıflattı. Gelecek hafta Fed'in yeni başkanı Kevin Warsh yönetimindeki ilk toplantısı piyasaların ana gündem maddesi olacak. Fed'in faiz oranını sabit bırakması beklenirken, Warsh'ın söyle yönlendirmelerindeki ton ve enflasyon risklerine ilişkin değerlendirmeleri yakından izlenecek.

Haftanın en dikkat çeken gelişmelerinden biri SpaceX'in halka arzı oldu. Elon Musk'ın uzay ve yapay zekâ şirketi SpaceX, 75 milyar dolarlık halka arzını tamamlayarak dünya tarihinin en büyük halka arzına imza attı. Şirket, hisse başına 135 dolardan 555,6 milyon adet hisse satarken, toplam değerlemesi yaklaşık 1,8 trilyon dolara ulaştı. Nasdaq'ta 150 dolardan işlem görmeye başlayan SpaceX hisseleri gün içinde 176,52 dolara kadar yükseldikten sonra günü %19,2 artışla 160,95 dolardan tamamladı. ABD hisse piyasalarında pozitif bir seyir izlendi. Haftalık bazda S&P 500 %0,65, Nasdaq %2,34 ve Dow Jones %0,66 yükseldi.

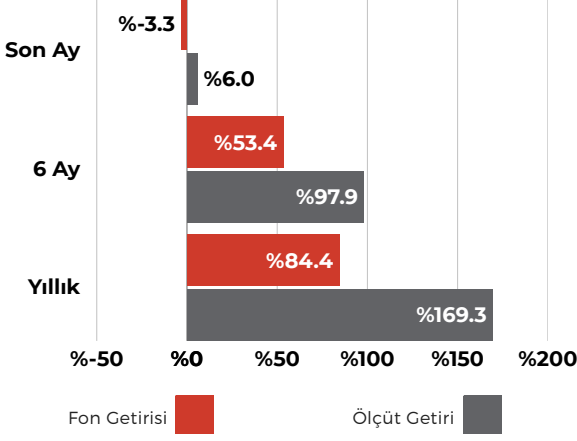
Avrupa piyasalarında haftanın ana gündemi ECB'nin faiz kararı oldu. Avrupa Merkez Bankası, enerji fiyatlarındaki yükselişin enflasyon üzerindeki etkilerini gerekçe göstererek 21 toplantı sonra ilk kez faiz artırımına gitti ve üç temel faiz oranını 25 baz puan artırdı. ECB Başkanı Lagarde, Orta Doğu'da tırmanan savaşın küresel ölçekte ciddi enflasyonist baskılar yarattığını ve alınan kararın bu gelişmelerin doğrudan sonucu olduğunu ifade etti. Buna karşılık Avro Bölgesi yatırımcı güven endeksinin haziran ayında art arda ikinci kez yükselmesi, piyasalarda sınırlı toparlanma beklentisinin korunduğunu gösterdi. Haftalık bazda İngiltere FTSE 100 endeksi %1,01, Fransa CAC 40 endeksi %1,61 ve İtalya MIB 30 endeksi %3,22 yükselirken, Almanya DAX endeksi %0,55 geriledi.

Asya piyasalarında Çin hariç genel olarak satıcı bir seyir izlendi. Çin'de yıllık enflasyon mayıs ayında %1,2, çekirdek enflasyon ise %1,1 ile beklentilerin altında kalırken, üretici enflasyonu %3,9 ile öngörülere paralel gerçekleşti. Japonya'da ise üretici fiyatlarının m ayıs ayında aylık %0,9 ve yıllık %6,3 artarak beklentileri aşması, Japonya Merkez Bankası'nın faiz artırılabileceği beklentilerini güçlendirdi. Piyasalarda BoJ'un 1995'ten bu yana ilk kez politika faizini %1 seviyesine çıkarabileceği fiyatlanıyor. Haftalık bazda Çin Şanghay Bileşik endeksi %0,09 yükselirken, Güney Kore Kospi endeksi %0,45, Hong Kong Hang Seng endeksi %0,98 ve Japonya Nikkei 225 endeksi %0,85 geriledi.

Yurt içinde haftanın en önemli gündemi TCMB faiz kararı oldu. TCMB, politika faizini beklentilere paralel şekilde %37 seviyesinde sabit tuttu. Gecelik borç verme faizi %40, borçlanma faizi ise %35,5 seviyesinde korundu. Karar metninde enerji fiyatlarındaki oynaklık, jeopolitik riskler ve enflasyon görünümünde kalıcı bozulma ihtimali öne çıkarılırken, gerekirse ek sıkılaştırma yapılabileceği mesajı verildi. BIST100 endeksi haftayı %1,78 yükselişle 13.938 puandan tamamladı. Hafta boyunca 13.567-14.126 bandında hareket eden endekste mali sektör hisseleri ön plana çıktı. Mali endeks %5,41 yükselerek haftanın en güçlü sektör performansını sergilerken, teknoloji endeksi %2,22 değer kazandı. Sanayi endeksi ise %2,26 gerileyerek negatif ayrıştı. Yabancı yatırımcı işlemleri tarafında ise zayıf görünüm devam etti. TCMB verilerine göre 5 Haziran haftasında yabancı yatırımcılar Türk hisse senetlerinde 857 milyon dolarlık net satış gerçekleştirdi. Tahvil tarafında da 85 milyon dolarlık net satış görüldü. Buna karşılık döviz mevduatlarında 1,66 milyar dolarlık gerileme ve TCMB rezervlerinde toparlanma sinyalleri dikkat çekti. Brüt rezervler 159,4 milyar dolara yükselirken, swap hariç net rezervler 26,6 milyar dolardan 29,4 milyar dolara çıktı.

Önümüzdeki hafta küresel piyasalarda Fed faiz kararı, Fed Başkanı Kevin Warsh'ın açıklamaları, ABD'de sanayi üretimi, kapasite kullanımı ve Philadelphia Fed imalat endeksi takip edilecek. Yurt içinde ise sanayi üretimi, bütçe dengesi, konut fiyat endeksi, konut satışları, reel kesim güven endeksi ve kapasite kullanım oranı haftanın öne çıkan verileri olacak.

HRZ - BIST Halka Arz Şirketleri Hisse Senedi (TL) Fonu (HSYF)



Yönetim Ücreti: Yıllık %2.00

Valör: Alım T+1 / Satım T+2

Risk Değeri: Yüksek (6)

Stopaj: Gerçek Kişi %0 - Tüzel Kişi %0

Karşılaştırma Ölçütü:

%90 BIST Halka Arz Getiri Endeksi

%10 BIST-KYD 1 Aylık Mevduat TL Endeksi

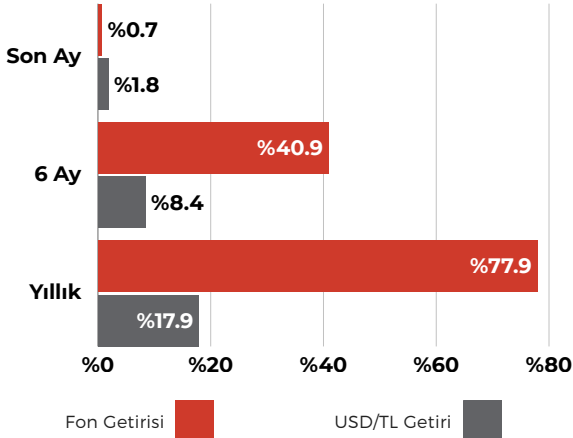
Önerilen Vade

Orta/Uzun Vade

Fon Detay için QR kodu okutabilirsiniz



GPT - Aktif Portföy Robotik Teknolojileri Değişken Fon



Yönetim Ücreti: Yıllık %2.00

Valör: Alım T+1 / Satım T+2

Risk Değeri: Yüksek (5)

Stopaj: Gerçek Kişi %17,5 - Tüzel Kişi %0

Karşılaştırma Ölçütü:

%60 Nasdaq CTA Artificial Intelligence & Robotics Index

%30 BIST Bilişim Getiri Endeksi

%10 BIST KYD 1 Aylık Mevduat TL Endeksi

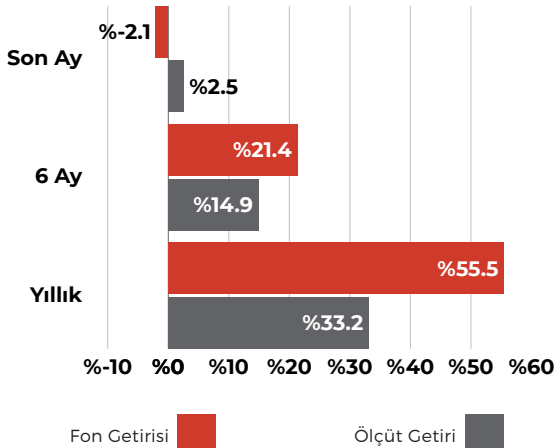
Önerilen Vade

Orta/Uzun Vade

Fon Detay için QR kodu okutabilirsiniz



SPT - Aktif Portföy Katılım Fon Sepeti Fonu



Yönetim Ücreti: Yıllık %1.00

Valör: Alım T+1 / Satım T+2

Risk Değeri: Düşük (3)

Stopaj: Gerçek Kişi %17,5 - Tüzel Kişi %0

Karşılaştırma Ölçütü:

%75 BIST-KYD 1 Aylık Kar Payı TL Endeksi

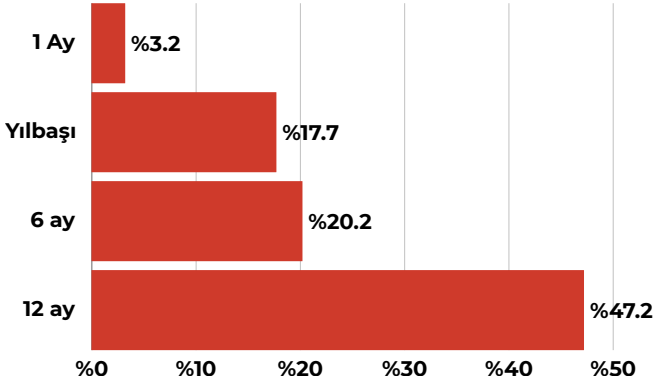
%25 BIST-KYD 1 Aylık Kar Payı USD Endeksi

Önerilen Vade

Orta Vade

Fon Detay için QR kodu okutabilirsiniz

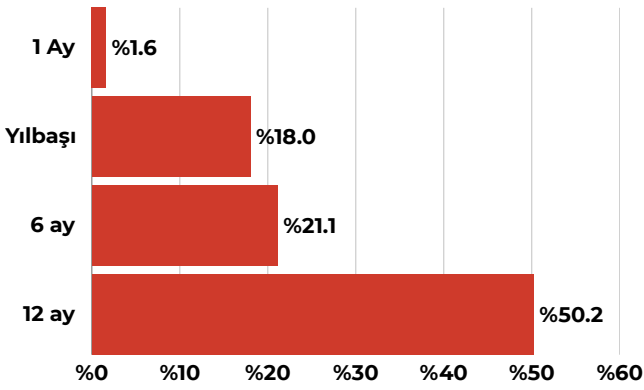




TEMKİNLİ

%70 IDL - Para Piyasası (TL) Fonu

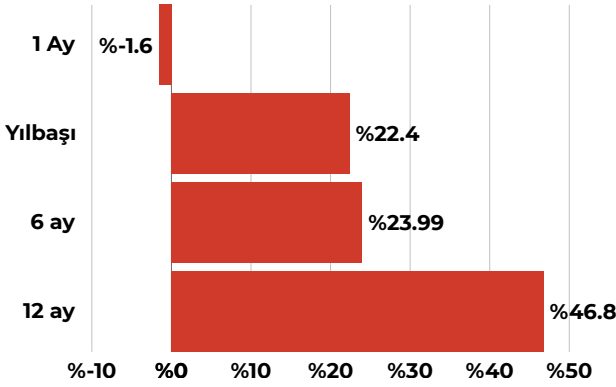
%30 MPF - Kısa Vadeli Kira Sert. Katılım (TL) Fonu



DENGELİ

%70 IDL - Para Piyasası (TL) Fonu

%30 EYT - İkinci Fon Sepeti Fonu



ATAK

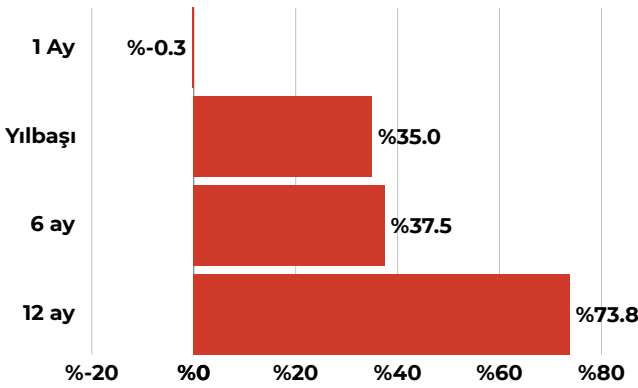
%30 IDL - Para Piyasası (TL) Fonu

%20 FLY - Havacılık ve Savunma Tekn. Değişken Fon

%20 MMH - BIST30 Endeksi Hisse Senedi (TL) Fonu - HSYF

%15 HRZ - BIST Halka Arz Şirketleri Hisse S. (TL) Fonu - HSYF

%15 BOL - Borçlanma Araçları Fonu



AGRESİF

%20 IDL - Para Piyasası (TL) Fonu

%20 HRZ - BIST Halka Arz Şirketleri Hisse S. (TL) Fonu - HSYF

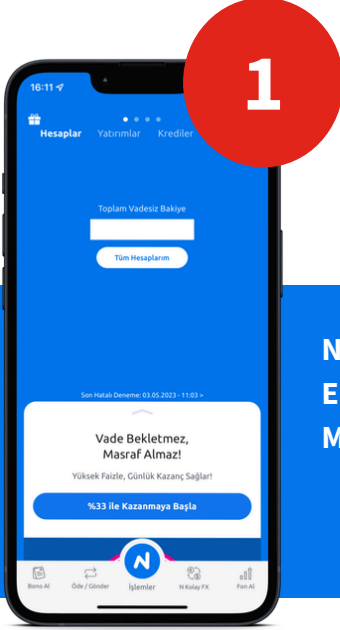
%20 CPU - Teknoloji Katılım Fonu

%20 EYT - İkinci Fon Sepeti Fonu

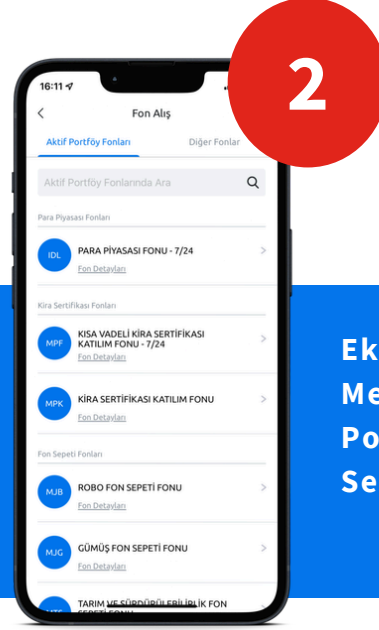
%20 GPT - Robotik Tekn. Değişken Fon

Fon Kodu	Fon Adı	1 Ay (%)	3 Ay (%)	6 Ay (%)	Yılbaşı (%)	1 Yıl (%)
NKL	AKTİF PORTFÖY KISA VADELİ SERBEST (TL) FON	3.4	10.4	20.8	18.2	49.3
PPV	AKTİF PORTFÖY PARA PİYASASI SERBEST (TL) FON	3.4	0.0	0.0	0.0	0.0
DB2	AKTİF PORTFÖY İKİNCİ KISA VADELİ SERBEST (TL) FON	3.4	10.4	21.2	18.7	49.0
IDL	AKTİF PORTFÖY PARA PİYASASI (TL) FONU	3.3	10.2	20.6	18.0	48.0
TLK	AKTİF PORTFÖY PARA PİYASASI KATILIM (TL) FONU	3.3	9.8	20.0	17.5	46.9
LKT	AKTİF PORTFÖY İKİNCİ PARA PİYASASI (TL) FONU	3.2	9.8	19.6	17.3	45.8
MPF	AKTİF PORTFÖY KISA VADELİ KİRA SERTİFİKASI KATILIM (TL) FONU	3.1	9.4	19.3	16.9	45.3
MJH	AKTİF PORTFÖY FORTUNA SERBEST FON	3.1	1.1	-9.7	-7.1	4.7
TFE	AKTİF PORTFÖY TÜRKİYE FİNANS ALA BANKACILIK KATILIM ÖZEL FONU	3.1	9.4	19.2	16.9	45.6
MPK	AKTİF PORTFÖY KİRA SERTİFİKASI KATILIM (TL) FONU	3.1	9.4	19.6	17.1	46.0
ONN	AKTİF PORTFÖY AKTİF ONİKS SERBEST (TL) FON	2.4	8.9	19.2	16.6	48.9
MPD	AKTİF PORTFÖY AKTİF SERBEST (DÖVİZ) FON	2.0	5.8	10.4	9.4	22.5
DOL	AKTİF PORTFÖY ÜÇÜNCÜ AKTİF SERBEST (DÖVİZ) FON	2.0	5.7	10.3	9.2	22.5
MPN	AKTİF PORTFÖY İKİNCİ AKTİF SERBEST (DÖVİZ) FON	0.9	4.4	8.7	7.2	26.2
GPT	AKTİF PORTFÖY ROBOTİK TEKNOLOJİLERİ DEĞİŞKEN FON	0.7	22.9	40.9	36.4	77.9
CPU	AKTİF PORTFÖY TEKNOLOJİ KATILIM FONU	0.0	34.1	50.4	48.5	103.5
MJL	AKTİF PORTFÖY AKTİF SERBEST (DÖVİZ-AVRO) FON	-0.1	4.6	7.8	6.6	21.2
BOL	AKTİF PORTFÖY BORÇLANMA ARAÇLARI FONU	-0.1	5.2	13.5	9.7	38.1
FLY	AKTİF PORTFÖY HAVACILIK VE SAVUNMA TEKNOLOJİLERİ DEĞİŞKEN FON	-1.4	-1.5	13.1	11.8	24.6
SPT	AKTİF PORTFÖY KATILIM FON SEPETİ FONU	-2.1	5.8	21.4	17.5	55.5
EYT	AKTİF PORTFÖY İKİNCİ FON SEPETİ FONU	-2.2	5.4	22.2	17.9	55.4
CIN	AKTİF PORTFÖY BİRİNCİ SERBEST FON	-2.2	13.6	23.0	21.7	43.3
MJB	AKTİF PORTFÖY BİRİNCİ FON SEPETİ FONU	-3.3	10.5	26.3	25.0	50.5
HRZ	AKTİF PORTFÖY BIST HALKA ARZ ŞİRKETLERİ HİSSE SENEDİ (TL) FONU (HİSSE SENEDİ YOĞUN FON)	-3.3	25.9	53.4	54.4	84.4
ONE	AKTİF PORTFÖY BİRİNCİ HİSSE SENEDİ SERBEST (TL) FON (HİSSE SENEDİ YOĞUN FON)	-5.5	7.0	24.3	22.0	27.6
GLC	AKTİF PORTFÖY ÜÇÜNCÜ FON SEPETİ FONU	-6.1	-0.7	4.2	1.7	23.9
MTS	AKTİF PORTFÖY TARIM VE SÜRDÜRÜLEBİLİRLİK FON SEPETİ FONU	-6.1	4.0	12.8	12.1	28.7
ENJ	AKTİF PORTFÖY ENERJİ ŞİRKETLERİ HİSSE SENEDİ (TL) FONU (HİSSE SENEDİ YOĞUN FON)	-6.9	11.6	18.7	19.4	49.3
ESG	AKTİF PORTFÖY ESG SÜRDÜRÜLEBİLİRLİK SERBEST FON	-7.3	1.5	8.7	8.5	23.6
MPS	AKTİF PORTFÖY KATILIM HİSSE SENEDİ (TL) FONU (HİSSE SENEDİ YOĞUN FON)	-7.6	7.9	25.8	26.5	49.0
ASJ	AKTİF PORTFÖY HİSSE SENEDİ (TL) FONU (HİSSE SENEDİ YOĞUN FON)	-7.8	3.0	22.4	23.4	35.9
GLG	AKTİF PORTFÖY CAPITAL HİSSE SENEDİ SERBEST FON (HİSSE SENEDİ YOĞUN FON)	-8.3	2.0	22.5	21.8	52.9
MMH	AKTİF PORTFÖY BIST 30 ENDEKSİ HİSSE SENEDİ (TL) FONU (HİSSE SENEDİ YOĞUN FON)	-8.9	4.2	25.7	25.2	45.3
MKG	AKTİF PORTFÖY ALTIN KATILIM FONU	-10.2	-16.6	4.7	-0.3	43.4
MJG	AKTİF PORTFÖY GÜMÜŞ FON SEPETİ FONU	-21.5	-20.8	7.8	-8.3	94.3

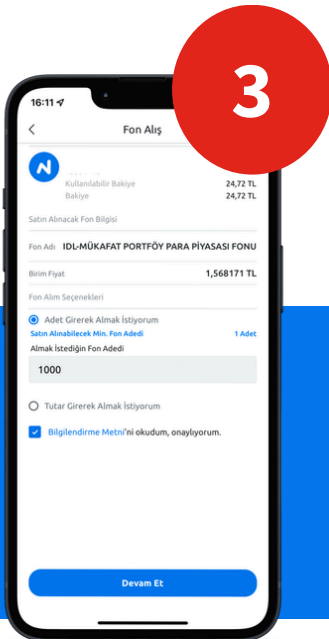
Aktif Portföy Fonlarını N Kolay Mobil'den Alabilirsiniz.



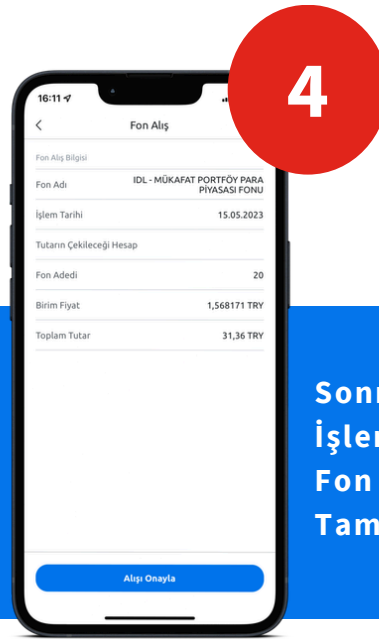
N Kolay Mobil Ana Ekranından Fon Alış Menüsüne Giriniz.



Ekranı Gelen Menüde "Aktif Portföy Fonlarını" Seçiniz.

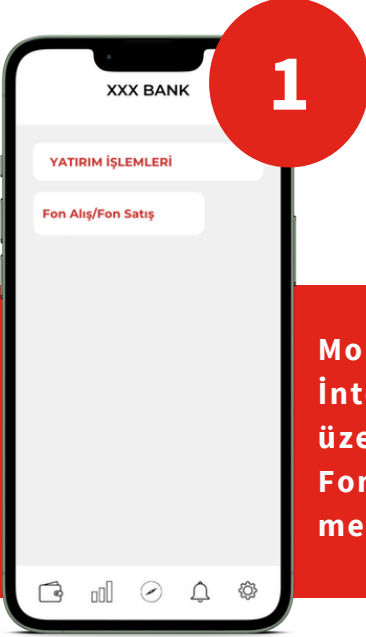


Fonlarımızdan Dilediğinizi Seçerek Alım İçin Belirlediğiniz Tutarı Giriniz.

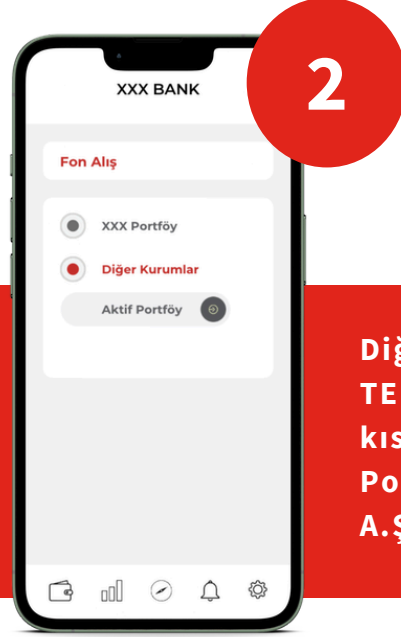


Sonraki Ekranda İşlemi Onaylayarak Fon Alışı Tamamlayınız.

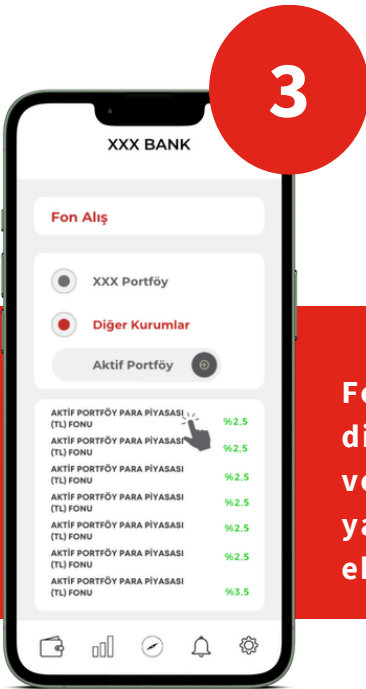
Aktif Portföy Fonlarını Banka & Aracı Kurumlardan alabilirsiniz.



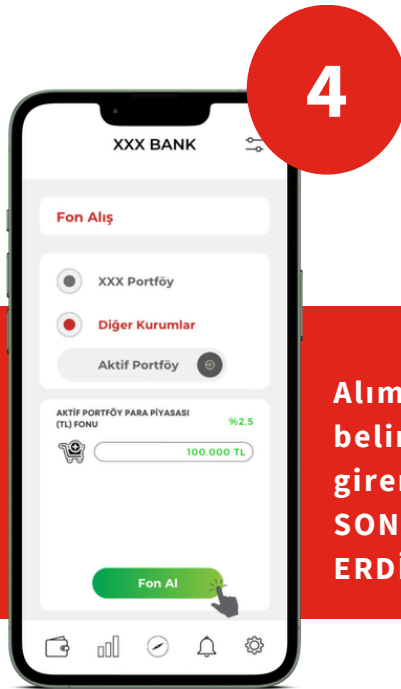
Mobil Bankacılık/
İnternet Bankacılık
üzerinden Yatırım
Fonları Fon Alış
menüsüne giriniz.



Diğer Kurumlar/
TEFAS Fonları
kısmından "Aktif
Portföy Yönetimi
A.Ş."yi seçiniz



Fonlarımızdan
dilediğinizi seçerek
veya Fon Kodu'nu
yazarak, fon alış
ekranına gidiniz.



Alım için
belirlediğiniz tutarı
girerek işleminizi
SONA
ERDİREBİLİRSİNİZ.

Çekince Notu

Bu raporda yer alan yatırım bilgi, yorum, değerlendirme ve tavsiyeler yatırım danışmanlığı hizmeti kapsamında değildir. Yatırım Danışmanlığı hizmeti yetkili kuruluşlar tarafından kişilerin risk ve getiri tercihleri dikkate alınarak kişiye özel sunulmaktadır.

Bu raporda yer alan yorum ve tavsiyeler ise genel nitelikte olup, yönlendirici nitelikte değildir. Bu tavsiyeler mali durumunuz ile risk ve getiri tercihlerinize uygun olmayabilir. Bu nedenle sadece burada yer alan bilgilere dayanılarak yatırım kararı verilmesi beklentilerinize uygun sonuçlar doğurmayabilir. Bu rapor tarafsız ve dürüst bir bakış açısıyla düzenlenmiş olup, alıcısının menfaatlerine ve/veya ihtiyaçlarına uygunluğu gözetilmeksizin ve karşılığında maddi menfaat elde etme beklentisi bulunmaksızın hazırlanmış bir derlemedir.

Bu raporda yer alan bilgi ve veriler hazırlandığı tarih itibariyle Aktif Portföy Yönetimi A.Ş. tarafından mevcut piyasa koşulları ve güvenilir olduğuna inanılan kaynaklardan derlenmiş olup; bu kaynakların doğrulukları ayrıca araştırılmamıştır.

Bu rapor içerisindeki veriler değişkenlik gösterebilir. Bu rapor yatırımcıların genel olarak bilgi edinmeleri amacıyla hazırlanmış olup yatırımcıların bu rapordan etkilenmeyerek kararlarını vermeleri beklenmekte olup; işbu raporla Aktif Portföy Yönetimi A.Ş. tarafından herhangi bir garanti verilmemektedir. İlgili risk değerleri 12.06.2026 tarihi itibarıyla hesaplanmıştır. Belirtilen risk değerleri fonların geçmiş performansına göre belirlenmiş olup gelecekteki risk profiline ilişkin güvenilir bir gösterge değildir. Risk değeri zaman içinde değişebilir. Daha detaylı bilgi için www.spk.gov.tr 'de yer alan "Yatırım Fonlarına İlişkin Rehberi" inceleyebilirsiniz.

aktif portf6y



Kore Őehitleri Cad. No:8/1 Esentepe 34394
ŐiŐli/İstanbul



+90 212 376 32 00



info@aktifportfoy.com.tr