

**Burada yarın,
bugünden daha
değerli!**

Haftalık Fon Bülteni

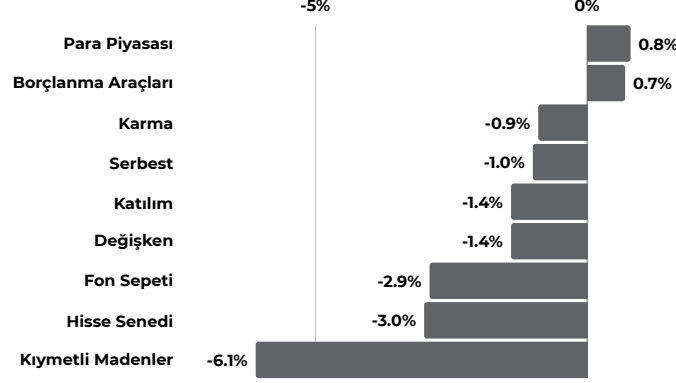
Sayı: **159**
Tarih: **29.06.2026**
Dönem: **19.06.2026 - 26.06.2026**

aktif portföy

www.aktifportfoy.com



Varlık & Fon Bazında Gelişmeler



Küresel piyasalarda geçtiğimiz hafta teknoloji hisselerinde görülen sert satışlar, ABD makroekonomik verileri, Fed'e ilişkin beklentiler ve Orta Doğu kaynaklı haber akışı fiyatlamaların ana belirleyicileri oldu.

ABD borsalarında haftalık bazda S&P 500 endeksi %1,95, Nasdaq endeksi %4,24 gerilerken, Dow Jones endeksi teknoloji dışı sektörlerin desteğiyle %0,60 yükseldi. Micron'un güçlü bilançosu, veri merkezleri ve yüksek bant genişlikli bellek çiplerine yönelik talebin canlı kaldığını gösterse de sektör genelindeki satış baskısı teknoloji hisselerinde temkinli fiyatlamanın öne çıktığını ortaya koydu. Makroekonomik veri tarafında ABD ekonomisinin dirençli görünümünü koruduğu görüldü. Çekirdek PCE enflasyonu beklentilere paralel gerçekleşirken, kişisel gelir ve harcamalar beklentilerin üzerinde arttı. İlk çeyrek büyümesinin %2,1'e yukarı revize edilmesi ve PMI verilerinin beklentileri aşması ekonomik aktivitenin güçlü kaldığına işaret etti. Buna karşın Fed yetkililerinden gelen açıklamalar, enflasyon riskleri nedeniyle para politikasında belirsizliğin sürdüğünü gösterdi. ABD 10 yıllık tahvil faizi haftalık bazda yaklaşık 10 baz puan gerileyerek %4,37'ye inerken, dolar endeksi güçlü seyrini sürdürerek 101,5 seviyesini test etti. Güçlü dolar ve yüksek faiz beklentileriyle altının onsu haftayı %1,8 düşüşle 4.081 dolardan tamamladı.

Orta Doğu tarafında ABD ile İran arasındaki müzakerelerin devam edeceğine yönelik haber akışı olumlu karşılandı. ABD'nin İran'ın uluslararası piyasalarda petrol satabilmesine olanak tanıyan 60 günlük geçici lisans yayımlaması, tansiyonun düşürülmesine yönelik önemli bir adım olarak değerlendirildi. Hürmüz Boğazı'nda zaman zaman gerilim yaşansa da petrol fiyatları haftalık bazda sert geriledi. Brent petrol %8,5 düşüşle 73,5 dolar seviyesine inerken, bu gelişme enerji kaynaklı enflasyon baskılarının hafiflemesi açısından küresel piyasalar için destekleyici oldu.

Avrupa borsalarında genel olarak satıcı bir seyir izlendi. Orta Doğu gündemi, teknoloji sektöründeki satışlar ve ekonomik aktiviteye ilişkin zayıf sinyaller bölge piyasalarında baskı yarattı. Almanya bileşik PMI verisinin 48 seviyesine gerileyerek daralma bölgesinde kalması, Avrupa ekonomisindeki kırılma görünümünü sürdürdüğünü gösterdi. Haftalık bazda İngiltere FTSE 100 endeksi %1,42 yükselirken, Fransa CAC 40 %0,43, Almanya DAX %1,19 ve İtalya MIB %3,00 geriledi.

Asya piyasalarında da teknoloji satışlarının etkisi belirgin oldu. SK Hynix'in Nasdaq'ta büyük ölçekli halka arz planı yarı iletken sektörüne yönelik ilgiyi korusa da, küresel satış baskısı bölge endekslerini aşağı çekti. Japonya'da Tokyo enflasyonunun beklentilerin üzerinde gerçekleşmesi, BoJ'un sıkı duruşunu sürdürüleceği beklentilerini güçlendirdi. Haftalık bazda Çin Şanghay Bileşik %1,55, Güney Kore Kospi %7,08, Hong Kong Hang Seng %5,24 ve Japonya Nikkei 225 %2,65 değer kaybetti.

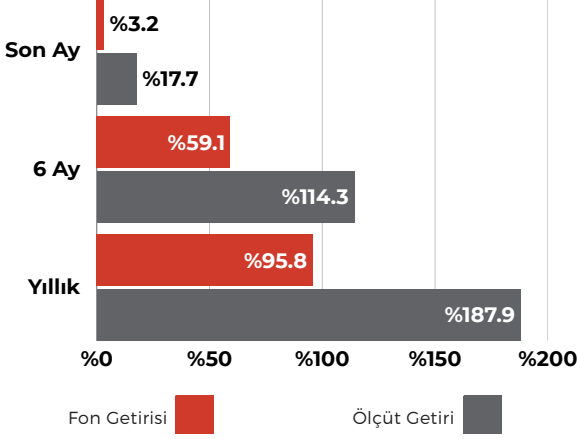
Yurt içinde ise satış ağırlıklı bir seyir izlendi. Küresel teknoloji satışları, MSCI'nin Türkiye'ye yönelik piyasa şeffaflığı değerlendirmesi, Fed kaynaklı belirsizlikler ve yurt dışı yatırım bankalarının raporları fiyatlamalarda etkili oldu. TCMB Başkanı Fatih Karahan'ın Londra'daki sunumunda sıkı para politikası vurgusunu koruması, enflasyonda kalıcı düşüş sağlanana kadar temkinli duruşun süreceğine işaret etti. Karahan, iç talepteki yavaşlama, kredi büyümesindeki ivme kaybı ve hizmet sektöründe fiyatlama katılığındaki azalmanın dezenflasyon sürecini desteklediğini belirtti. MSCI, Türkiye ve Endonezya'da piyasa şeffaflığı ve fiyat oluşumuna ilişkin endişelerin sürdüğünü belirterek Kasım 2026'ya kadar somut iyileşme görülmemesi halinde MSCI Türkiye Endeksi için yeni bir danışma süreci başlatabileceğini açıkladı.

Olumlu tarafta enflasyon beklentilerinde iyileşme ve tüketici güvenindeki artış dikkat çekti. TCMB verilerine göre 12 ay sonrası enflasyon beklentisi piyasa katılımcılarında %23,81'e, hanehalkında ise %46,13'e geriledi. Tüketici güven endeksi haziranda %2,5 artarak 87,9 seviyesine yükseldi ve Mayıs 2023'ten bu yana en yüksek düzeyine yaklaştı.

BIST100 endeksi haftayı %3,13 düşüşle 14.274 puandan tamamladı. Teknoloji endeksi %6,36 ile en sert kaybı yaşarken, hizmetler %2,32, sanayi %1,82 ve mali endeks %1,50 geriledi. Buna karşılık TCMB rezervlerinde güçlü toparlanma görüldü. Brüt rezervler 157,2 milyar dolara, net rezervler 52 milyar dolara, swap hariç net rezervler ise 34,6 milyar dolara yükseldi. Yabancı yatırımcılar aynı haftada 465,7 milyon dolarlık hisse senedi ve 339,7 milyon dolarlık devlet tahvili alımı gerçekleştirdi.

Önümüzdeki hafta küresel piyasalarda ABD istihdam verileri, Fed Başkanı Warsh'ın açıklamaları, ISM imalat PMI ve dayanıklı mal siparişleri takip edilecek. Avrupa'da enflasyon ve PMI verileri, Asya'da Japonya ve Çin'den gelecek sanayi ve PMI verileri öne çıkacak. Yurt içinde ise işsizlik oranı, dış ticaret dengesi, İTO İstanbul TÜFE ve haftanın en önemli verisi olan enflasyon rakamları izlenecek. Enflasyon verisi, TCMB'nin sıkı duruşunun süresi ve yılın ikinci yarısında olası faiz indirimi alanı açısından belirleyici olacak.

HRZ - BIST Halka Arz Şirketleri Hisse Senedi (TL) Fonu (HSYF)



Yönetim Ücreti: Yıllık %2.00

Valör: Alım T+1 / Satım T+2

Risk Değeri: Yüksek (6)

Stopaj: Gerçek Kişi %0 - Tüzel Kişi %0

Karşılaştırma Ölçütü:

%90 BIST Halka Arz Getiri Endeksi

%10 BIST-KYD 1 Aylık Mevduat TL Endeksi

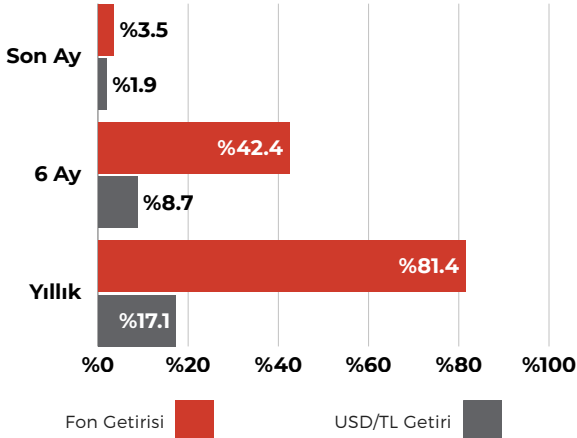
Önerilen Vade

Orta/Uzun Vade

Fon Detay için QR kodu okutabilirsiniz



GPT - Aktif Portföy Robotik Teknolojileri Değişken Fon



Yönetim Ücreti: Yıllık %2.00

Valör: Alım T+1 / Satım T+2

Risk Değeri: Yüksek (5)

Stopaj: Gerçek Kişi %17,5 - Tüzel Kişi %0

Karşılaştırma Ölçütü:

%60 Nasdaq CTA Artificial Intelligence & Robotics Index

%30 BIST Bilişim Getiri Endeksi

%10 BIST KYD 1 Aylık Mevduat TL Endeksi

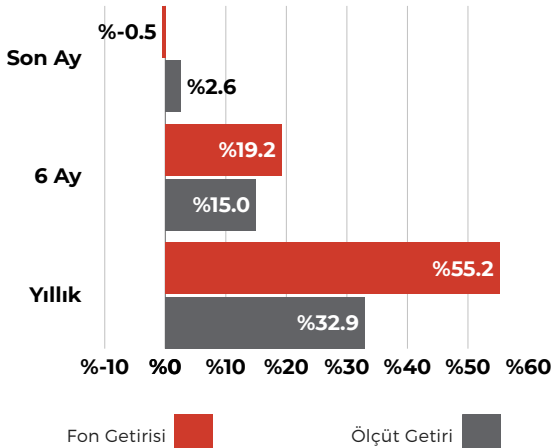
Önerilen Vade

Orta/Uzun Vade

Fon Detay için QR kodu okutabilirsiniz



SPT - Aktif Portföy Katılım Fon Sepeti Fonu



Yönetim Ücreti: Yıllık %1.00

Valör: Alım T+1 / Satım T+2

Risk Değeri: Düşük (3)

Stopaj: Gerçek Kişi %17,5 - Tüzel Kişi %0

Karşılaştırma Ölçütü:

%75 BIST-KYD 1 Aylık Kar Payı TL Endeksi

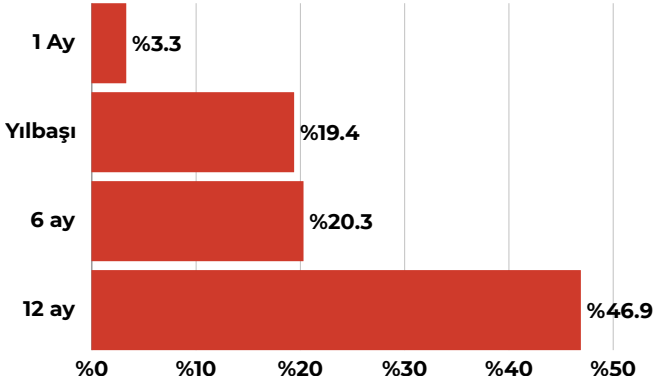
%25 BIST-KYD 1 Aylık Kar Payı USD Endeksi

Önerilen Vade

Orta Vade

Fon Detay için QR kodu okutabilirsiniz

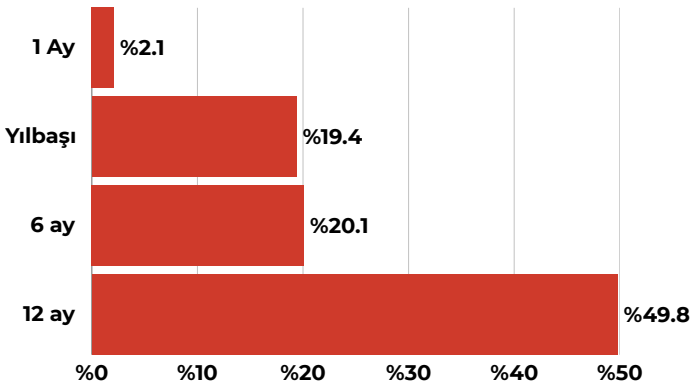




TEMKİNLİ

%70 IDL - Para Piyasası (TL) Fonu

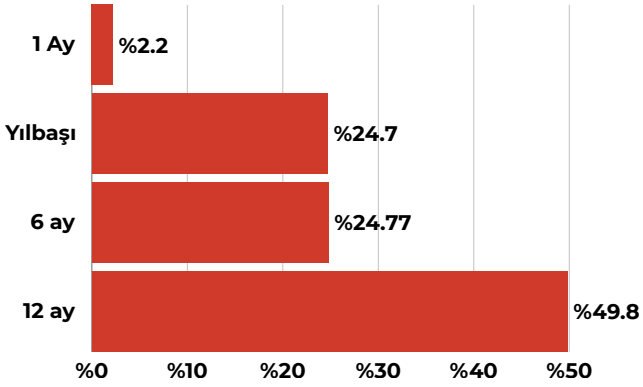
%30 MPF - Kısa Vadeli Kira Sert. Katılım (TL) Fonu



DENGELİ

%70 IDL - Para Piyasası (TL) Fonu

%30 EYT - İkinci Fon Sepeti Fonu



ATAK

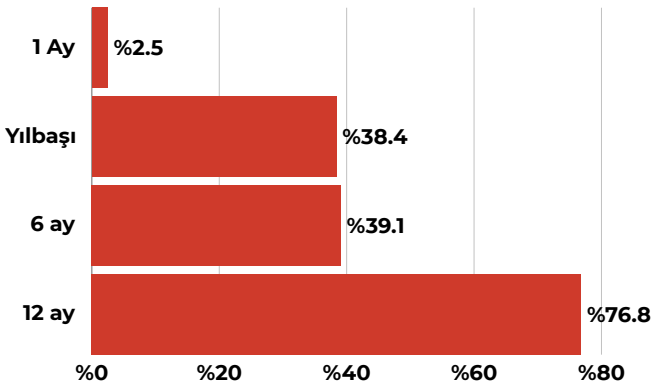
%30 IDL - Para Piyasası (TL) Fonu

%20 FLY - Havacılık ve Savunma Tekn. Değişken Fon

%20 MMH - BIST30 Endeksi Hisse Senedi (TL) Fonu - HSYF

%15 HRZ - BIST Halka Arz Şirketleri Hisse S. (TL) Fonu - HSYF

%15 BOL - Borçlanma Araçları Fonu



AGRESİF

%20 IDL - Para Piyasası (TL) Fonu

%20 HRZ - BIST Halka Arz Şirketleri Hisse S. (TL) Fonu - HSYF

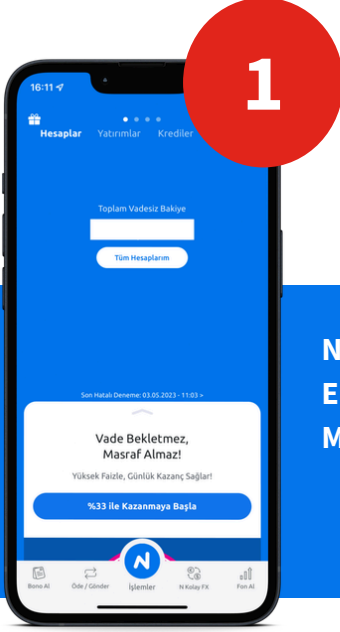
%20 CPU - Teknoloji Katılım Fonu

%20 EYT - İkinci Fon Sepeti Fonu

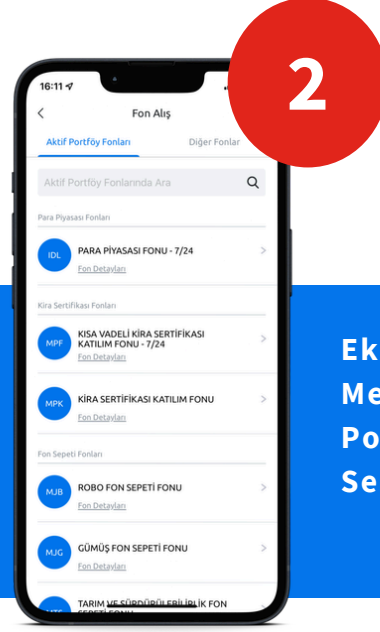
%20 GPT - Robotik Tekn. Değişken Fon

Fon Kodu	Fon Adı	1 Ay (%)	3 Ay (%)	6 Ay (%)	Yılbaşı (%)	1 Yıl (%)
CIN	AKTİF PORTFÖY BİRİNCİ SERBEST FON	6.4	20.8	28.7	28.7	52.2
ESG	AKTİF PORTFÖY ESG SÜRDÜRÜLEBİLİRLİK SERBEST FON	4.7	7.8	13.6	13.7	30.2
MJB	AKTİF PORTFÖY BİRİNCİ FON SEPETİ FONU	4.4	14.9	31.4	30.9	55.5
ONN	AKTİF PORTFÖY AKTİF ONİKS SERBEST (TL) FON	4.1	9.7	20.1	19.2	49.2
ONE	AKTİF PORTFÖY BİRİNCİ HİSSE SENEDİ SERBEST (TL) FON (HİSSE SENEDİ YOĞUN FON)	4.1	10.5	27.1	27.0	40.1
BOL	AKTİF PORTFÖY BORÇLANMA ARAÇLARI FONU	4.0	6.4	13.9	12.3	38.0
CPU	AKTİF PORTFÖY TEKNOLOJİ KATILIM FONU	3.6	38.7	54.5	54.3	104.2
GPT	AKTİF PORTFÖY ROBOTİK TEKNOLOJİLERİ DEĞİŞKEN FON	3.5	29.9	42.4	40.1	81.4
PPV	AKTİF PORTFÖY PARA PİYASASI SERBEST (TL) FON	3.4	0.0	0.0	0.0	0.0
DB2	AKTİF PORTFÖY İKİNCİ KISA VADELİ SERBEST (TL) FON	3.4	10.4	21.3	20.5	48.8
NKL	AKTİF PORTFÖY KISA VADELİ SERBEST (TL) FON	3.4	10.5	20.9	20.1	48.9
IDL	AKTİF PORTFÖY PARA PİYASASI (TL) FONU	3.4	10.3	20.7	19.8	47.6
TLK	AKTİF PORTFÖY PARA PİYASASI KATILIM (TL) FONU	3.3	9.9	20.1	19.2	46.5
ASJ	AKTİF PORTFÖY HİSSE SENEDİ (TL) FONU (HİSSE SENEDİ YOĞUN FON)	3.2	9.3	26.3	28.6	46.8
MPF	AKTİF PORTFÖY KISA VADELİ KİRA SERTİFİKASI KATILIM (TL) FONU	3.2	9.5	19.4	18.6	45.1
HRZ	AKTİF PORTFÖY BIST HALKA ARZ ŞİRKETLERİ HİSSE SENEDİ (TL) FONU (HİSSE SENEDİ YOĞUN FON)	3.2	24.8	59.1	59.1	95.8
LKT	AKTİF PORTFÖY İKİNCİ PARA PİYASASI (TL) FONU	3.2	9.8	19.7	18.9	45.3
TFE	AKTİF PORTFÖY TÜRKİYE FİNANS ALA BANKACILIK KATILIM ÖZEL FONU	3.2	9.5	19.3	18.6	45.3
MPK	AKTİF PORTFÖY KİRA SERTİFİKASI KATILIM (TL) FONU	3.2	9.5	19.7	18.8	45.7
MPN	AKTİF PORTFÖY İKİNCİ AKTİF SERBEST (DÖVİZ) FON	3.0	7.0	9.2	8.8	26.0
MMH	AKTİF PORTFÖY BIST 30 ENDEKSİ HİSSE SENEDİ (TL) FONU (HİSSE SENEDİ YOĞUN FON)	2.9	9.7	29.7	30.3	55.0
DOL	AKTİF PORTFÖY ÜÇÜNCÜ AKTİF SERBEST (DÖVİZ) FON	2.1	6.0	10.5	10.2	21.9
MPD	AKTİF PORTFÖY AKTİF SERBEST (DÖVİZ) FON	2.1	5.9	10.7	10.4	21.8
ENJ	AKTİF PORTFÖY ENERJİ ŞİRKETLERİ HİSSE SENEDİ (TL) FONU (HİSSE SENEDİ YOĞUN FON)	0.4	11.9	23.9	22.9	58.1
MJH	AKTİF PORTFÖY FORTUNA SERBEST FON	0.3	1.8	-8.6	-7.3	4.7
MTS	AKTİF PORTFÖY TARIM VE SÜRDÜRÜLEBİLİRLİK FON SEPETİ FONU	0.3	6.7	14.8	15.2	31.7
MJL	AKTİF PORTFÖY AKTİF SERBEST (DÖVİZ-AVRO) FON	-0.5	3.2	5.6	5.8	16.8
SPT	AKTİF PORTFÖY KATILIM FON SEPETİ FONU	-0.5	8.1	19.2	18.5	55.2
EYT	AKTİF PORTFÖY İKİNCİ FON SEPETİ FONU	-1.1	7.0	18.8	18.5	54.9
GLC	AKTİF PORTFÖY ÜÇÜNCÜ FON SEPETİ FONU	-1.8	2.7	3.8	2.7	23.3
FLY	AKTİF PORTFÖY HAVACILIK VE SAVUNMA TEKNOLOJİLERİ DEĞİŞKEN FON	-2.4	-1.2	8.4	10.0	22.5
MPS	AKTİF PORTFÖY KATILIM HİSSE SENEDİ (TL) FONU (HİSSE SENEDİ YOĞUN FON)	-3.2	7.4	25.3	25.6	50.6
GLG	AKTİF PORTFÖY CAPITAL HİSSE SENEDİ SERBEST FON (HİSSE SENEDİ YOĞUN FON)	-6.3	1.9	14.9	17.3	50.2
MKG	AKTİF PORTFÖY ALTIN KATILIM FONU	-9.8	-9.2	-3.4	-1.7	39.8
MJG	AKTİF PORTFÖY GÜMÜŞ FON SEPETİ FONU	-21.7	-15.8	-12.6	-15.9	76.4

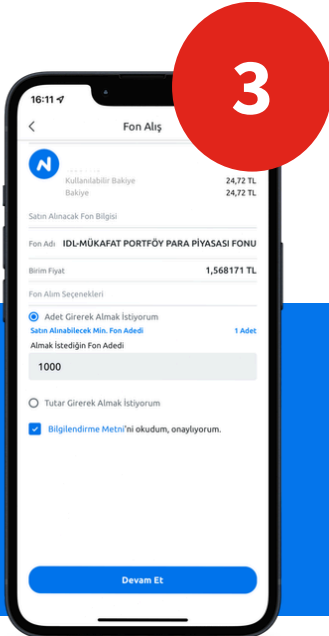
Aktif Portföy Fonlarını N Kolay Mobil'den Alabilirsiniz.



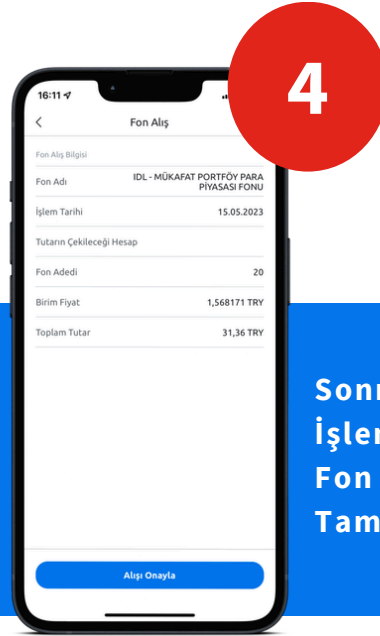
N Kolay Mobil Ana Ekranından Fon Alış Menüsüne Giriniz.



Ekranı Gelen Menüde "Aktif Portföy Fonlarını" Seçiniz.

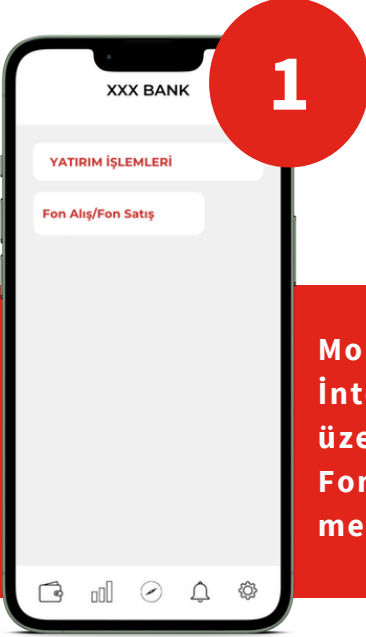


Fonlarımızdan Dilediğinizi Seçerek Alım İçin Belirlediğiniz Tutarı Giriniz.

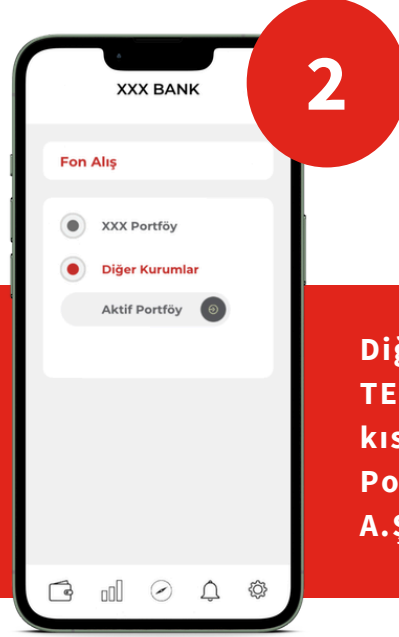


Sonraki Ekranda İşlemi Onaylayarak Fon Alışı Tamamlayınız.

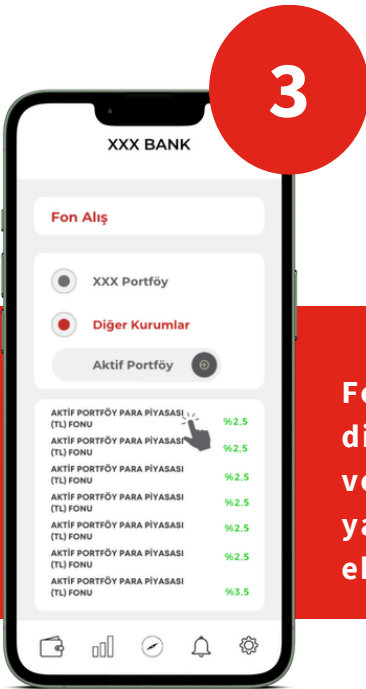
Aktif Portföy Fonlarını Banka & Aracı Kurumlardan alabilirsiniz.



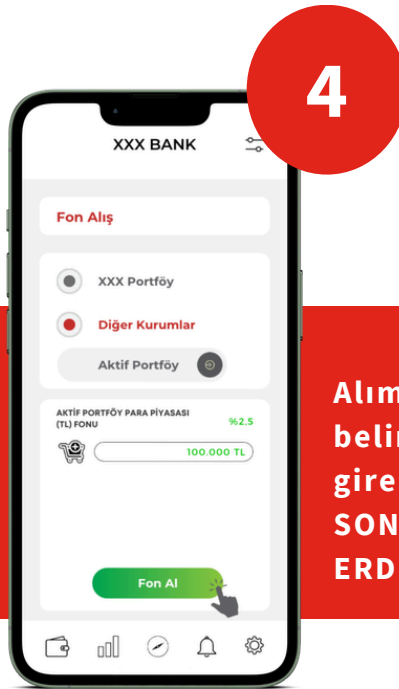
Mobil Bankacılık/
İnternet Bankacılık
üzerinden Yatırım
Fonları Fon Alış
menüsüne giriniz.



Diğer Kurumlar/
TEFAS Fonları
kısmından "Aktif
Portföy Yönetimi
A.Ş."yi seçiniz



Fonlarımızdan
dilediğinizi seçerek
veya Fon Kodu'nu
yazarak, fon alış
ekranına gidiniz.



Alım için
belirlediğiniz tutarı
girerek işleminizi
SONA
ERDİREBİLİRSİNİZ.

Çekince Notu

Bu raporda yer alan yatırım bilgi, yorum, değerlendirme ve tavsiyeler yatırım danışmanlığı hizmeti kapsamında değildir. Yatırım Danışmanlığı hizmeti yetkili kuruluşlar tarafından kişilerin risk ve getiri tercihleri dikkate alınarak kişiye özel sunulmaktadır.

Bu raporda yer alan yorum ve tavsiyeler ise genel nitelikte olup, yönlendirici nitelikte değildir. Bu tavsiyeler mali durumunuz ile risk ve getiri tercihlerinize uygun olmayabilir. Bu nedenle sadece burada yer alan bilgilere dayanarak yatırım kararı verilmesi beklentilerinize uygun sonuçlar doğurmayabilir. Bu rapor tarafsız ve dürüst bir bakış açısıyla düzenlenmiş olup, alıcısının menfaatlerine ve/veya ihtiyaçlarına uygunluğu gözetilmeksizin ve karşılığında maddi menfaat elde etme beklentisi bulunmaksızın hazırlanmış bir derlemedir.

Bu raporda yer alan bilgi ve veriler hazırlandığı tarih itibariyle Aktif Portföy Yönetimi A.Ş. tarafından mevcut piyasa koşulları ve güvenilir olduğuna inanılan kaynaklardan derlenmiş olup; bu kaynakların doğrulukları ayrıca araştırılmamıştır.

Bu rapor içerisindeki veriler değişkenlik gösterebilir. Bu rapor yatırımcıların genel olarak bilgi edinmeleri amacıyla hazırlanmış olup yatırımcıların bu rapordan etkilenmeyerek kararlarını vermeleri beklenmekte olup; işbu raporla Aktif Portföy Yönetimi A.Ş. tarafından herhangi bir garanti verilmemektedir. İlgili risk değerleri 26.06.2026 tarihi itibarıyla hesaplanmıştır. Belirtilen risk değerleri fonların geçmiş performansına göre belirlenmiş olup gelecekteki risk profiline ilişkin güvenilir bir gösterge değildir. Risk değeri zaman içinde değişebilir. Daha detaylı bilgi için www.spk.gov.tr 'de yer alan "Yatırım Fonlarına İlişkin Rehberi" inceleyebilirsiniz.

aktif portföy



Kore Şehitleri Cad. No:8/1 Esentepe 34394
Şişli/İstanbul



+90 212 376 32 00



info@aktifportfoy.com.tr